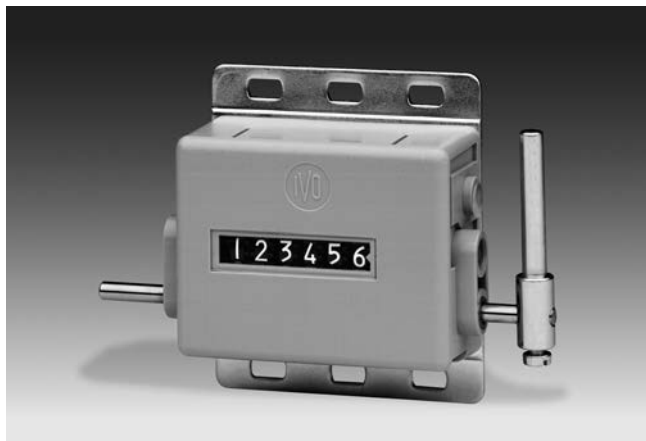


Summenzähler mechanisch

Hubzähler

Anzeige 6-stellig, Nullstellung mit Steckschlüssel

H 300



H 300 - Hubzähler

Merkmale

- Hubzähler
- Addierend
- Anzeige 6-stellig
- Nullstellung mit Steckschlüssel

Technische Daten - mechanisch

Funktion	Hubzähler
Anzeige	Weisse Ziffern auf Schwarz
Stellenzahl	6-stellig
Ziffernhöhe	4,5 mm
Nullstellung	Drehnulldstellung durch abziehbaren Steckschlüssel. Steckschlüssel links oder rechts auf Rückstellwelle aufstecken und Nullstellung durch drehen des Steckschlüssels ausführen.
Zählweise	In einer anzugebenden Hubrichtung addierend, 1 Hub = 1 Zahl
Antriebswelle	Beidseitig, $\varnothing 4$ mm
Hubbewegung	$>38^\circ$ bis $<60^\circ$
Hubhebel	Beliebig auf der Welle verstellbar. Hubhebel geht selbsttätig in Grundstellung zurück.
Hubfrequenz	≤ 500 Hübe/min
Messbereich	999 999
Umgebungstemperatur	0...+60 °C
Gehäuseart	Aufbaugehäuse mit Montageplatte
Gehäusefarbe	Grau
Abmessungen B x H x L	69 x 48 x 28 mm
Abmessungen Grundplatte	60 x 70 mm
Montageart	Grundplatte mit 6 Langlöcher
Masse ca.	130 g
Werkstoffe	Gehäuse: Hostaform POM, grau Grundplatte: Stahl verzinkt

Summenzähler mechanisch

Hubzähler

Anzeige 6-stellig, Nullstellung mit Steckschlüssel

H 300

Bestellbezeichnung

H 300. 010 A 01

Anzeige / Hubrichtung

A 6-stellig 999 999 / I
B 6-stellig 999 999 / II

Zählweise / Antrieb

01 1 Hub = 1 Zahl / Antrieb beidseitig

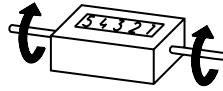
Gehäuse

A Aufbaugehäuse, Farbe grau

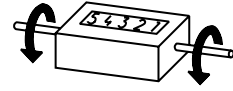
Nullstellung

010 Mit Steckschlüssel

Hub- und Drehrichtung

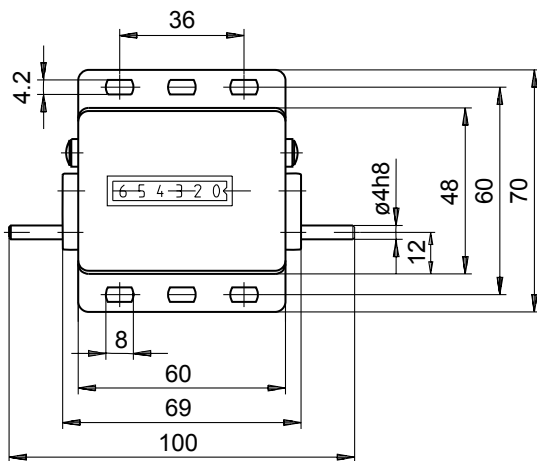


Vom Beschauer weg
Hub- und Drehrichtung I

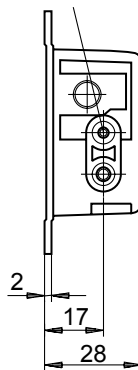


Auf Beschauer zu
Hub- und Drehrichtung II

Abmessungen



Rückstellwelle für
Steckschlüssel



Hubhebel und Hubbewegung

