

# Summenzähler mechanisch

## Hubzähler

### Anzeige 5-stellig, manueller Nullstellhebel

#### H 410



H 410 - Hubzähler

#### Merkmale

- Hubzähler
- Addierend
- Anzeige 5-stellig
- Nullstellung durch Hebel

#### Technische Daten - mechanisch

Funktion	Hubzähler
Anzeige	Weisse Ziffern auf Schwarz
Stellenzahl	5-stellig
Ziffernhöhe	7 mm
Nullstellung	Manuell mit Nullstellhebel. Hebel nicht schnappen lassen oder ruckartig betätigen.
Zählweise	In einer anzugebenden Hubrichtung addierend, 1 Hub = 1 Zahl
Antriebswelle	Beidseitig, $\varnothing 7$ mm
Hubbewegung	$>38^\circ$ bis $<60^\circ$
Hubhebel	Beliebig auf der Welle ver- stellbar. Hubhebel geht selbst- tätig in Grundstellung zurück.
Hubfrequenz	$\leq 500$ Hübe/min
Messbereich	99 999
Umgebungstemperatur	0...+60 °C
Gehäuseart	Aufbaugehäuse mit Montageplatte
Gehäusefarbe	Grau
Abmessungen B x H x L	106 x 64 x 45 mm
Abmessungen Grundplatte	120 x 64 mm
Montageart	Grundplatte mit 4 Langlöcher
Masse ca.	380 g
Werkstoffe	Gehäuse: Hostaform POM, grau Grundplatte: Stahl verzinkt

# Summenzähler mechanisch

## Hubzähler

### Anzeige 5-stellig, manueller Nullstellhebel

H 410

#### Bestellbezeichnung

H 410. 010 A 02

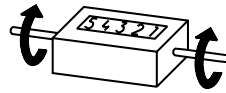
Anzeige / Hubrichtung  
 A 5-stellig 99 999 / I  
 B 5-stellig 99 999 / II

Zählweise / Antrieb  
 02 1 Hub = 1 Zahl / Antrieb beidseitig

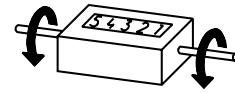
Gehäuse  
 A Aufbaugehäuse, Farbe grau

Nullstellung  
 010 Mit Nullstellhebel

#### Hub- und Drehrichtung



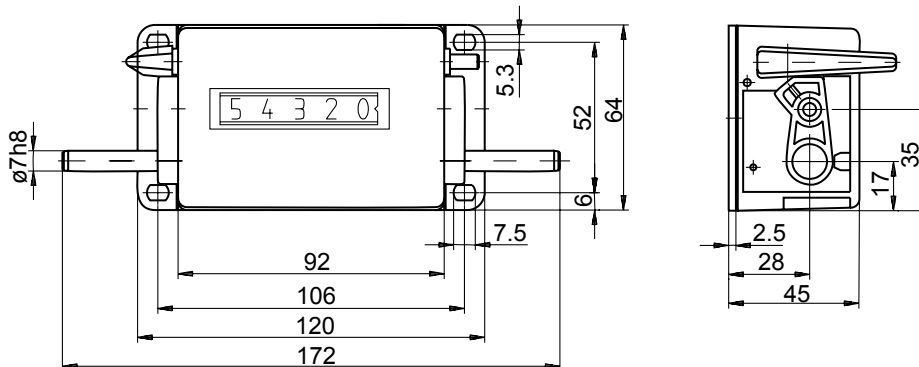
Vom Beschauer weg  
 Hub- und Drehrichtung I



Auf Beschauer zu  
 Hub- und Drehrichtung II

#### Abmessungen

##### Ohne Hubhebel



##### Hubhebel und Hubbewegung min. 38° / max. 60°

