



Magnetische Zylindersensoren
Kolbenpositionen präzise erfassen

Magnetische Zylindersensoren

Präzise, robust und langlebig

Highlights

- Präzise – der Arbeitspunkt der Sensoren ist exakt definiert und wird bei jedem Sensor einzeln überprüft
- Robust – kompaktes, robustes Kunststoffgehäuse mit PUR Kabel, Schutzart IP 67
- Langlebig – PNP- oder NPN-Ausgänge haben eine deutlich höhere Lebensdauer gegenüber Reed-Kontakten
- Wirtschaftlich – Kabel- oder Kabelsteckerversion mit drehbarer Überwurfmutter
- Universell – diverses Zubehör für den optimalen Einsatz in unterschiedlichsten Zylindern

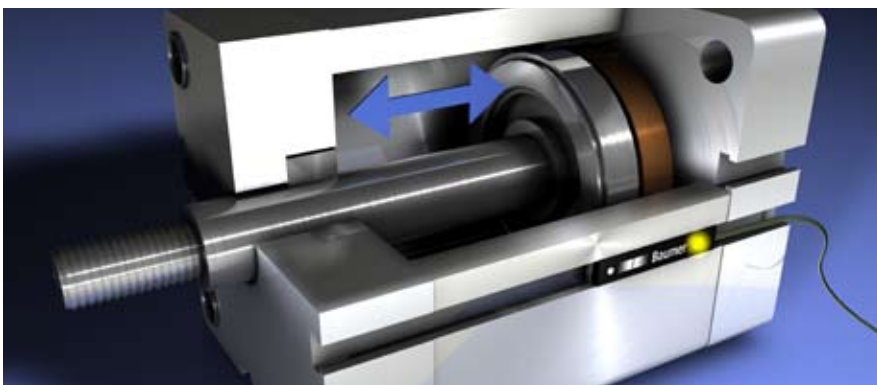
Ihr Nutzen

- Das reproduzierbare Schaltverhalten garantiert eine genaue Schaltposition und eine schnelle, einfache Montage
- Die Sensoren arbeiten äusserst zuverlässig, auch unter schwierigen Industriebedingungen wie Feuchtigkeit, Schmutz oder Vibrationen
- Einsetzen und vergessen – Baumer Zylindersensoren reduzieren Ihren Unterhaltsaufwand
- Gesteckt oder verkabelt? Entscheiden Sie entsprechend Ihrem Verkabelungskonzept
- C- und T-Nuten-Sensoren sind auf breiter Basis einsetzbar – kostspielige Sondertypen entfallen



Wie funktionieren magneto-resistive Zylindersensoren?

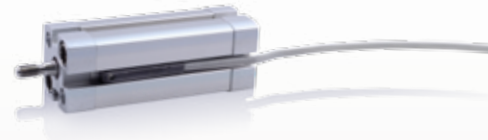
Im Kolbenring des Pneumatikzylinders sind Dauermagnete eingebaut, die der Zylindersensor durch die nichtmagnetische Zylinderwand erkennt. Bei Annäherung des Kolbens an den Sensor schaltet der Ausgang. Eine im Sensor integrierte LED zeigt den Schaltzustand an.



Magnetische Zylindersensoren für alle Zylinder

Zylinder mit T- und C-Nuten

Bei Zylindern mit Standard T- oder C-Nuten können die Sensoren direkt in der Nut montiert werden. Für T-Nuten-Sensoren ist eine Version erhältlich, die direkt von oben in die Nut eingelegt werden kann.



Runde Zylinder

Für runde Zylinder stehen Befestigungsbriden zur Verfügung. Zusammen mit den verfügbaren Adaptern können die normalen C- und T-Nuten-Sensoren verwendet werden.



Zylinder mit Zugstangen

Bei Zylindern mit Zugstangen können sowohl T- als auch C-Nuten-Sensoren mit einer Befestigungsklemme schnell und einfach montiert werden.

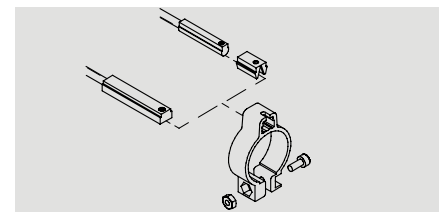


Ein entscheidendes Detail – das Zubehör

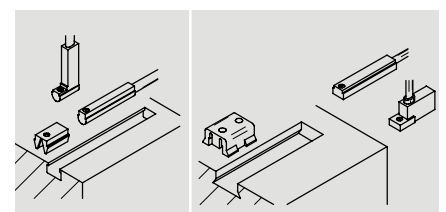
Die Vielfalt an Zylindern und deren unterschiedlichen Befestigungsvarianten für Sensoren ist sehr gross. Damit die Variantenvielfalt bei den Sensoren überschaubar bleibt, spielt das Zubehör eine wichtige Rolle. Diverse Adapter und Befestigungsbriden ermöglichen den Einsatz weniger Sensoren mit einer grossen Anzahl von Zylindern, was die Lagerbewirtschaftung entscheidend vereinfacht.








Befestigungsbride für runde Zylinder



Adapter für T-Nuten oder für Schwalbenschwanz-Nuten



Die wichtigsten technischen Eigenschaften

	C-Nuten-Sensoren		T-Nuten-Sensoren		
					
	MZCK 03x1011	MZCK 03x1012	MZTK 06x1011	MZTK 06x1012	MZTK 06x1013
Nenn-Arbeitspunkt	4 mT	4 mT	4 mT	2 mT	4 mT
Schaltzustandsanzeige	LED gelb	LED gelb	LED gelb	LED gelb	LED gelb
max. Schaltfrequenz	200 kHz	200 kHz	200 kHz	200 kHz	200 kHz
Kabelabgang	axial	lateral	axial	lateral	axial
Schutzart	IP 67	IP 67	IP 67	IP 67	IP 67

Die Sensoren mit der Bezeichnung MZTK 06x1013 können von oben in die Nut eingelegt werden.

Bestellinformationen

Bestellbezeichnung		Anschlussart	Bestellbezeichnung		Anschlussart
MZCK 03P1011	PNP	Kabel PUR 3-Pol, 2,5 m	MZTK 06P1011	PNP	Kabel PUR 3-Pol, 2,5 m
MZCK 03P1011/KS35D	PNP	Kabelstecker PUR 3-Pol, M8	MZTK 06P1011/KS35D	PNP	Kabelstecker PUR 3-Pol, M8
MZCK 03P1012	PNP	Kabel PUR 3-Pol, 2,5 m	MZTK 06P1012	PNP	Kabel PUR 3-Pol, 2,5 m
MZCK 03P1012/KS35D	PNP	Kabelstecker PUR 3-Pol, M8	MZTK 06P1012/KS35D	PNP	Kabelstecker PUR 3-Pol, M8
			MZTK 06P1013	PNP	Kabel PUR 3-Pol, 2,5 m
			MZTK 06P1013/KS35D	PNP	Kabelstecker PUR 3-Pol, M8

Alle Sensoren auch mit NPN-Ausgangsschaltung erhältlich.

Zubehör

Adapter-Set	Befestigungsbriden	Befestigungsklemmen
		
MZZA 01 Adapter-Set für: C-Nuten-Sensoren in T-Nuten, T-Nuten-Sensoren in Schwalbenschwanz-Nuten, T- und C-Nuten-Sensoren mit Befestigungsbriden für Rundzylinder	MZZB 01/0xx Befestigungsbriden für Rundzylinder mit 08, 10, 12, 16, 20 und 25 mm	MZZC 01/xxx Befestigungsklemmen für Zylinder mit Zugstangen von ø 5 ..125 mm

Weitere Informationen finden Sie auf
www.baumer.com/news/497

Baumer

Baumer International

Baumer Group · International Sales
 P.O. Box · Hummelstrasse 17 · CH-8501 Frauenfeld
 Phone +41 (0)52 728 1122 · Fax +41 (0)52 728 1144
sales@baumer.com · www.baumer.com

Finden Sie Ihren Partner vor Ort:
www.baumer.com/worldwide