

OptoPulse[®] EIL580P

Der vielseitige und programmierbare Drehgeber.



Geringere Lagerkosten, kürzere Lieferzeiten.

Das sind nur zwei Vorteile der programmierbaren Drehgeber *OptoPulse*® EIL580P, die eine Vielzahl von Konfigurationsmöglichkeiten bieten. Das sichert maximale Verfügbarkeit, höchste Flexibilität und reduziert die Variantenvielfalt.

Programmierbare Parameter:

- Jede Impulszahl von 1... 65536
- Impulsfolge
- Ausgangspegel HTL oder TTL
- Referenzsignal-Set-Funktion
- Referenzsignalbreite 90° oder 180°

Ihre Vorteile:

- Verringerung der Variantenvielfalt und damit verbundene Lagerkosten, z.B. für Ersatzteile
- Geringere Lager-, Handlings- und Einkaufsgemeinkosten
- Einfachere Teileverwaltung
- Kosteneffiziente Realisierung individueller, auch hochauflösender Impulszahlen
- Vermeidung von Maschinenstillstandszeiten
- Elektronisches Typenschild für lückenlose Rückverfolgbarkeit
- Schnelle Inbetriebnahme mit Referenzsignal-Set-Funktion
- Schnelle, wirtschaftliche Reparatur- und Retrofit-Prozesse



OptoPulse® EIL580P Flexibel, robust, präzise

- Universeller Drehgeber mit programmierbaren Parametern
- Besonders langlebig
- Robuste Mechanik mit *ShaftLock* Lageraufbau
- Betriebstemperatur von -40 °C bis +100 °C
- Hohe Schutzart bis IP 67
- Drehzahlen bis 12 000 U/min
- Optimales Preis-Leistungs-Verhältnis
- Drehgeber und umfangreiches Zubehör aus einer Hand



ShaftLock



Für hohe Wellenbelastung



Hohe Schutzart



Für tiefe Temperaturen



Magnetfest



Schock- und vibrationsfest



Hohe Drehzahlen

Einfache Programmierung mit Handheld.

Mit dem kompakten Handheld programmieren Sie einen Drehgeber in wenigen Sekunden – auch dann, wenn er bereits in der Anlage verbaut ist. Die batteriebetriebene Stand-alone-Lösung ist kinderleicht zu bedienen:



- Besonders einfache und schnelle Programmierung über vier individuell belegbare Tasten
- Speichern unterschiedlicher Drehgeber-Konfigurationen
- Intuitive Bedienung mit komplett menügeführtem Programmiervorgang
- Hinterleuchtetes Display
- Gute Lesbarkeit bei allen Lichtverhältnissen
- Drehgeber-Diagnosefunktion
- LED-Statusanzeige

Komfort-Programmierung mit PC-Software.

Die komfortable PC-Software ist ideal, wenn Sie als Distributor oder Antriebshersteller mehrere Drehgeber in Serie programmieren möchten. Sie wählen einfach die passende Konfiguration und einen Mausklick später ist der Drehgeber bereits programmiert:

- Effiziente Programmierung durch automatische Erkennung angeschlossener Geräte
- Einfache, intuitive Bedienung und Programmierung
- Besonders schnelle Programmierung über frei erstellbare Schaltflächen
- Drehgeber-Diagnosefunktion mit Bildschirmausgabe
- Rückmeldung zum Programmiervorgang über Bildschirmausgabe
- Perfekte Produktdokumentation durch Druck individueller Typenschilder



Schneller umrüsten und justieren mit R-Set

Individuell setzbares Referenzsignal verringert Maschinenstillstandszeiten

Der R-Set-Eingang ist eine besondere Komfortfunktion aller programmierbaren Drehgeber mit M23-Flanschdose aus der Reihe *OptoPulse*® EIL580P.

R-Set ermöglicht das automatisierte Setzen des Referenzsignals, auch Nullimpuls genannt, an der aktuellen Wellenposition.

Über das Anlegen einer Spannung an PIN 7 kann der R-Set direkt über die Motor- oder Maschinensteuerung ausgeführt werden. Die Position des Referenzsignals ist nicht flüchtig und steht auch nach dem Trennen der Versorgungsspannung an der gleichen Wellenposition zur Verfügung.

Bei Umrüstungen, Wartungs- oder Justagearbeiten kann jetzt ohne manuellen Eingriff das Referenzsignal gesetzt werden. Dies führt zu einer Verringerung der Stillstandszeiten.

Produktübersicht *OptoPulse*® EIL580P



	EIL580P-SC	EIL580P-SY	EIL580P-SQ	EIL580P-B	EIL580P-T
Abtastprinzip	Optisch				
Baugröße	58 mm				
Betriebsspannung	4,75...30 VDC				
Ausgangsstufen	TTL/RS422 oder HTL/Gegentakt, programmierbar				
Wellenart	Vollwelle ø10 mm Klemmflansch	Vollwelle ø6 mm Servoflansch	Vollwelle ø10 mm Quadratflansch	Einseitig offene Hohlwelle ø8...15 mm	Durchgehende Hohlwelle ø8...15 mm
Anschluss	Radial, axial: Flanschdose M23, 12-polig oder M12, 8-polig; Kabel Tangential: Kabelabgang				
Impulse pro Umdrehung	1...65536, programmierbar				
Betriebstemperatur	-40...+100 °C				
Schutzart	IP 67 mit Wellendichtung, IP 65 ohne Wellendichtung				
Zulässige Wellenbelastung	≤40 N axial, ≤80 N radial				

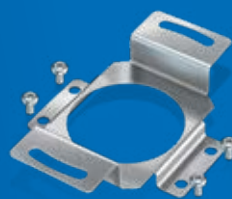
Aktuelle Highlights aus dem Zubehör



Vielfältige Kabel- und Steckerabgänge für alle Gehäuse- und Einbausituationen



Lüfterhauben-Clip für einfache Montage auf oder unter Lüfterhauben mit 8 mm Rastermass



Optimal angepasste Statorkupplung



Ablängbare Drehmomentstütze für universelle Montage



Weitere Informationen zu unserer Serie *OptoPulse*® EIL580P finden Sie unter:
www.baumer.com/optopulse



Das gesamte Angebot an inkrementalen und absoluten Drehgebern finden Sie unter:
www.baumer.com/motion

 **Baumer**
Passion for Sensors

Baumer Group
International Sales
P.O. Box
Hummelstrasse 17
CH-8501 Frauenfeld
Phone +41 52 728 1122
Fax +41 52 728 1144
sales@baumer.com

Deutschland/Österreich
Baumer GmbH
Pfungstweide 28
DE-61169 Friedberg
Phone +49 6031 60 07 0
Fax +49 6031 60 07 60 70
sales.de@baumer.com