

AMG 71

Axe sortant avec bride synchro

Codeur monotour et multitour 13 bits ST - 12 bits MT (option: 16 bits MT)

Vue d'ensemble

- Codeur multitour / SSI
- Détection optique
- Résolution: monotour 13 bits, multitour 12 bits
- Détection multitours avec technologie microGen, sans réducteur ni batterie
- Sorties incrémentales additionnelles (SinCos 1 Vcc)



Caractéristiques techniques

Caractéristiques électriques

Alimentation	7...30 VDC
Courant de service à vide	≤100 mA
Temps d'initialisation	≤ 200 ms après mise tension
Interface	SSI
Fonction	Multitour
Nombre de pas par tour	8192 / 13 bits
Nombre de tours	4096 / 12 bits 65536 / 16 bits (option)
Sorties supplémentaires	SinCos
Bande passante	200 kHz (-3 dB)
Différence d'amplitude Sin-Cos	≤20 mV
Tension d'offset	≤20 mV
Principe de détection	Optique
Code	Gray
Sens d'évolution du code	CW
Entrées	SSI Clock
Sorties incrémentales	2048 impulsions (SinCos)
Immunité	EN 61000-6-2
Emission	EN 61000-6-3
Fonction de diagnostic	Défaut LED Auto test Evolution du code

Caractéristiques électriques

Certificat	CE Certification UL/E217823
------------	--------------------------------

Caractéristiques mécaniques

Taille (bride)	ø60 mm
Type d'axe	ø6 mm axe
Bride	Bride synchro
Protection EN 60529	IP 66
Vitesse de rotation	≤5000 t/min (mécanique)
Couple en fonctionn. typ.	2 Ncm
Moment d'inertie rotor	25 gcm ²
Charge	≤50 N axiale ≤120 N radiale
Matière	Boîtier: aluminium anodisé Axe: inox
Température d'utilisation	-20...+85 °C
Résistance	IEC 60068-2-6 Vibrations 10 g, 10-2000 Hz IEC 60068-2-27 Choc 100 g, 6 ms
Protection contre les explosions	II 3 G Ex ec IIC T4 Gc X (gaz) II 3 D Ex tc IIIC T85°C Dc X (poussière) (seulement avec l'option ATEX)
Poids	350 g
Raccordement	Couvercle de bornes

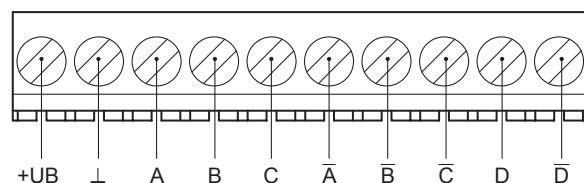
Option

- Multitour 16 bits

Affectation des bornes

Vue A (voir dimension)

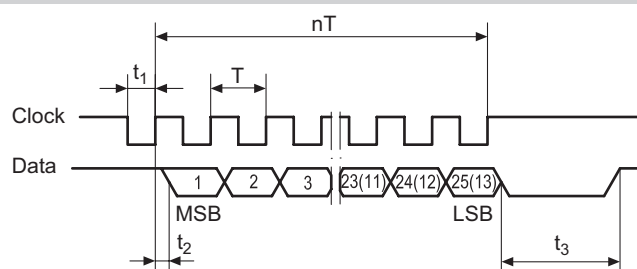
Bornes de raccordement



Description du raccordement

+UB	Alimentation
⊥	Borne de masse
A	Cosinus
\bar{A}	Cosinus inversé
B	Sinus
\bar{B}	Sinus inversé
C	Horloge
\bar{C}	Horloge inversé
D	Data
\bar{D}	Data inversé

Diagramme SSI



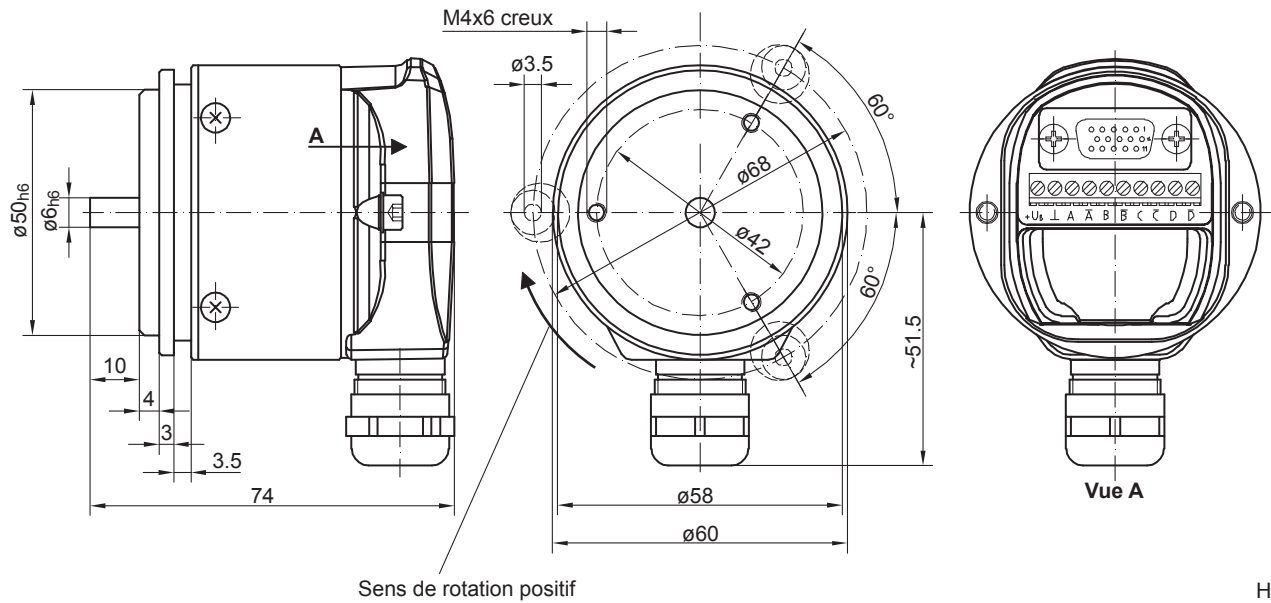
T =	1,25...10 μ s
t ₁ =	0,63...5 μ s
t ₂ =	0,4 μ s
t ₃ =	12...30 μ s
n =	Nombre de bits
Fréquence d'horloge	100...800 kHz

AMG 71

Axe sortant avec bride synchro

Codeur monotour et multitour 13 bits ST - 12 bits MT (option: 16 bits MT)

Dimensions



HM07M28048

AMG 71

Axe sortant avec bride synchro

Codeur monotour et multitour 13 bits ST - 12 bits MT (option: 16 bits MT)

Référence de commande

	AMG71	S	##	S2048
Produit				
Codeur absolu	AMG71			
Liaison série/Liaisons séries				
SSI		S		
Partie absolue				
13 bits monotour				13
13 bits monotour + 12 bits multitour				25
13 bits monotour + 16 bits multitour				29
Sortie supplémentaire				
SinCos, 2048 impulsions				S2048

Accessoires

Accessoires de montage

Accouplement flexible K 35 (axe ø6...12 mm)

Accessoires de diagnostic

11075858	Appareil d'analyse pour codeurs HENQ 1100
11075880	Appareil d'analyse pour codeurs HENQ 1100 B