

## Accouplement à fente en spirale (D1=12 / D2=12)

Pour les codeurs à axe plein

Numéro d'article: 10111102

### Vue d'ensemble

- Matière: Acier inox
- Tourillon 12 mm avec filetage M4



### Caractéristiques techniques

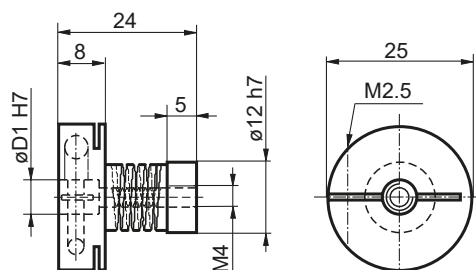
#### Caractéristiques techniques

Diamètre de l'axe D1	12 mm
Diamètre de l'axe D2	12 mm tourillon + filetage M4
Vitesse de rotation	≤10000 t/min
Température d'utilisation	Max. 100 °C
Couple max.	160 Ncm

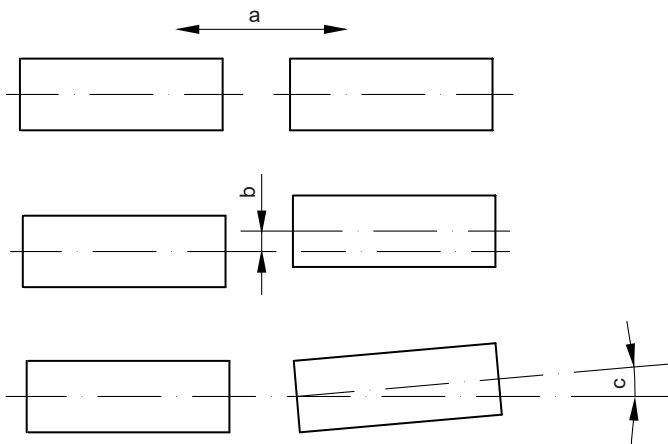
#### Caractéristiques techniques

Déplacement axial	± 0,2 mm
Déplacement parallèle	± 0,2 mm
Déplacement angulaire	1 °
Poids	43 g
Matière	Acier inox

### Dimensions



### Schéma de montage



a = Déplacement axial  
b = Déplacement parallèle  
c = Déplacement angulaire