

Accouplement CPS25 (L=19, D1=10 / D2=06)

Pour les codeurs à axe plein

Numéro d'article: 11065922

Vue d'ensemble

- Accouplement de précision
- Accouplement rigide en torsion avec faible profondeur de montage
- Enfichable
- Disque central électriquement isolant
- Adapté aux vitesses de rotation très élevées



Caractéristiques techniques

Caractéristiques techniques

Diamètre de l'axe D1	10 mm
Diamètre de l'axe D2	6 mm
Vitesse de rotation	≤13500 t/min
Température d'utilisation	-30...+80 °C
Moment d'inertie	≤ 20 gcm ²
Couple max.	100 Ncm

Caractéristiques techniques

Déplacement parallèle	≤ 0,5 mm
Déplacement angulaire	≤ 1 °
Poids	18 g
Fixation	Moyeu de serrage
Matière	Moyeu: aluminium Disque centrale: matière plastique

Dimensions

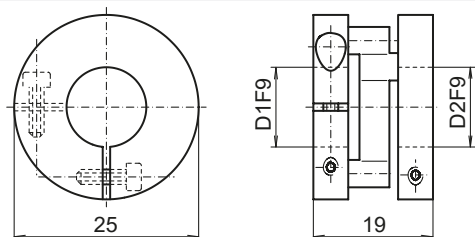
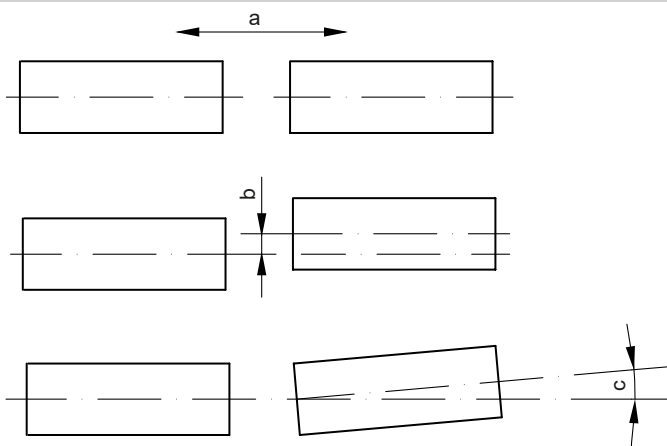


Schéma de montage



a = Déplacement axial
b = Déplacement parallèle
c = Déplacement angulaire