

## Accouplement CPS37 (L=24, D1=10 / D2=11)

Pour les codeurs à axe plein

Numéro d'article: 11069342

### Vue d'ensemble

- Accouplement de précision
- Accouplement rigide en torsion avec faible profondeur de montage
- Enfichable
- Disque central électriquement isolant
- Adapté aux vitesses de rotation très élevées



### Caractéristiques techniques

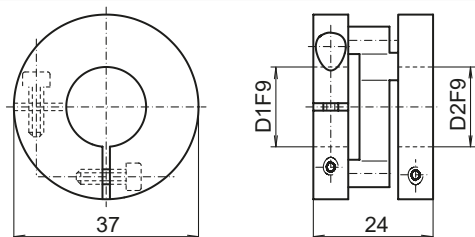
#### Caractéristiques techniques

Diamètre de l'axe D1	10 mm
Diamètre de l'axe D2	11 mm
Vitesse de rotation	≤13500 t/min
Température d'utilisation	-30...+80 °C
Moment d'inertie	≤ 100 gcm <sup>2</sup>
Couple max.	300 Ncm

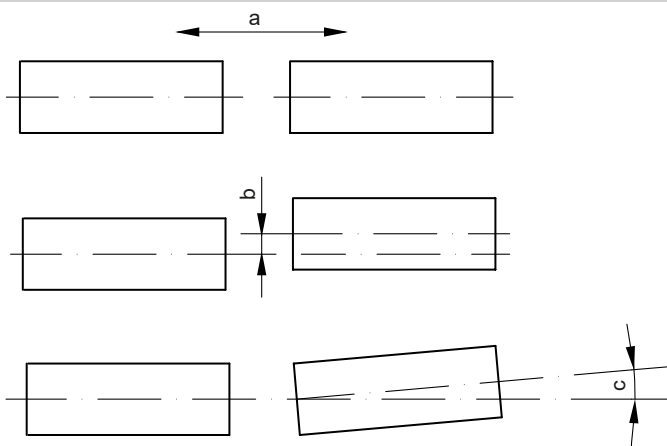
#### Caractéristiques techniques

Déplacement parallèle	≤ 1 mm
Déplacement angulaire	≤ 1 °
Poids	42 g
Fixation	Moyeu de serrage
Matière	Moyeu: aluminium Disque centrale: matière plastique

### Dimensions



### Schéma de montage



a = Déplacement axial  
b = Déplacement parallèle  
c = Déplacement angulaire