

Accouplement CPS37 (L=24, D1=14 / D2=06)

Pour les codeurs à axe plein

Numéro d'article: 11069359

Vue d'ensemble

- Accouplement de précision
- Accouplement rigide en torsion avec faible profondeur de montage
- Enfichable
- Disque central électriquement isolant
- Adapté aux vitesses de rotation très élevées



Caractéristiques techniques

Caractéristiques techniques

Diamètre de l'axe D1	14 mm
Diamètre de l'axe D2	6 mm
Vitesse de rotation	≤13500 t/min
Température d'utilisation	-30...+80 °C
Moment d'inertie	≤ 100 gcm ²
Couple max.	300 Ncm

Caractéristiques techniques

Déplacement parallèle	≤ 1 mm
Déplacement angulaire	≤ 1 °
Poids	42 g
Fixation	Moyeu de serrage
Matière	Moyeu: aluminium Disque centrale: matière plastique

Dimensions

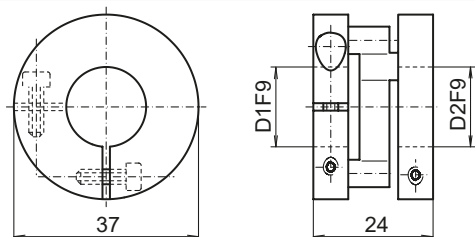
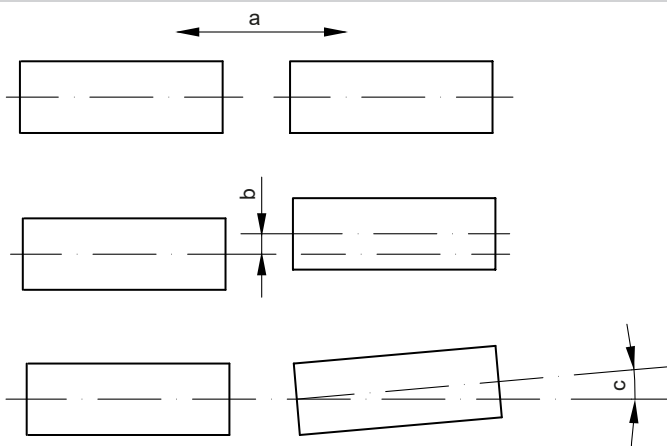


Schéma de montage



a = Déplacement axial
b = Déplacement parallèle
c = Déplacement angulaire