

Accouplement double boucle (D1=05 / D2=06)

Pour les codeurs à axe plein

Numéro d'article: 11129503

Vue d'ensemble

- Isolation thermique et électrique
- Amortissement des chocs et des vibrations
- Excellente compensation des déports radiaux, latéraux et angulaires
- Rigidité moyenne du ressort de torsion
- Faibles forces de rappel
- Aucun entretien particulier



Caractéristiques techniques

Caractéristiques techniques

Diamètre de l'axe D1	6 mm
Diamètre de l'axe D2	6 mm
Vitesse de rotation	≤3000 t/min
Température d'utilisation	-30...+80 °C
Moment d'inertie	41 gcm ²
Rigidité en torsion du res- sort	13 Nm/rad

Caractéristiques techniques

Rigidité radiale	13 N/mm
Couple max.	50 Ncm
Déplacement axial	± 2 mm
Déplacement parallèle	± 2 mm
Déplacement angulaire	± 10 °
Poids	33 g
Matière	Bride: acier zingué Élément de liaison: matière plastique

Dimensions

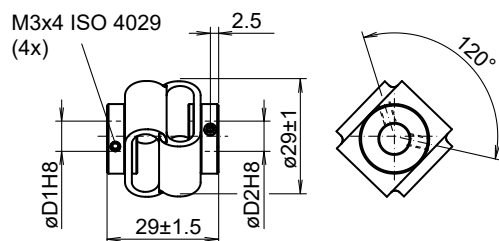
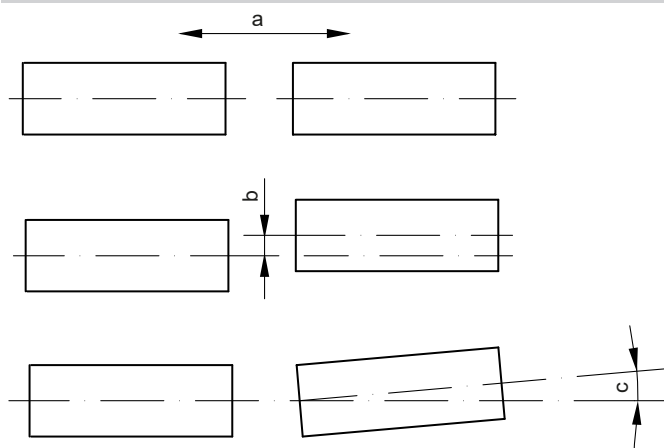


Schéma de montage



a = Déplacement axial
b = Déplacement parallèle
c = Déplacement angulaire