

Accouplement double boucle (D1=10 / D2=10)

Pour les codeurs à axe plein

Numéro d'article: 11101781

Vue d'ensemble

- Isolation thermique et électrique
- Amortissement des chocs et des vibrations
- Excellente compensation des déports radiaux, latéraux et angulaires
- Rigidité moyenne du ressort de torsion
- Faibles forces de rappel
- Aucun entretien particulier



Caractéristiques techniques

Caractéristiques techniques

Diamètre de l'axe D1	10 mm
Diamètre de l'axe D2	10 mm
Vitesse de rotation	≤3000 t/min
Température d'utilisation	-30...+80 °C
Moment d'inertie	104 gcm ²
Rigidité en torsion du ressort	25 Nm/rad

Caractéristiques techniques

Couple max.	150 Ncm
Déplacement axial	± 3 mm
Déplacement parallèle	± 2,5 mm
Déplacement angulaire	± 10 °
Rigidité radiale	15 N/mm
Poids	48 g
Matière	Bride: acier zingué Élément de liaison: matière plastique

Dimensions

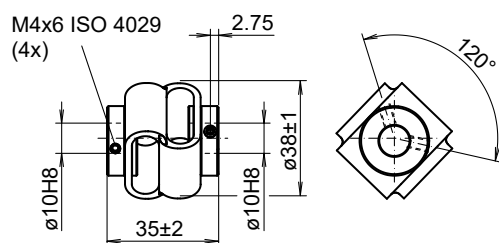
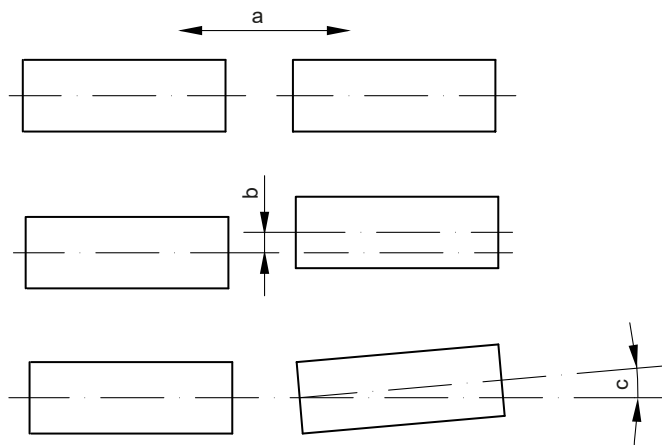


Schéma de montage



a = Déplacement axial
 b = Déplacement parallèle
 c = Déplacement angulaire