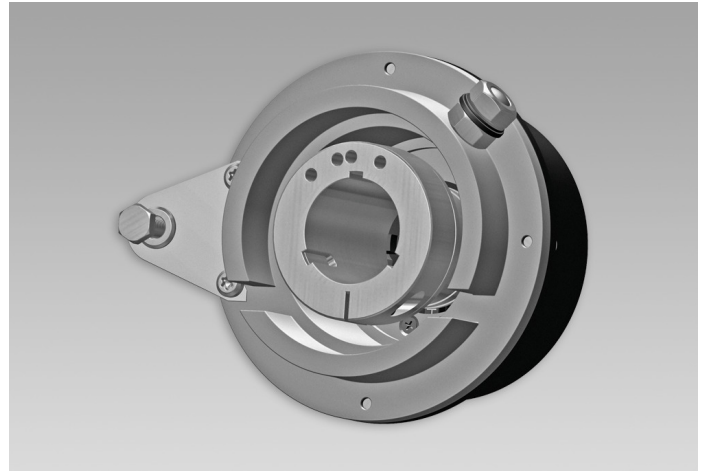


**Vue d'ensemble**

- Dérivation des courants d'arbres parasites
- Axe creux non traversant  $\varnothing 16 \dots 30$  mm



**HUBNER**  
**BERLIN**  
A Baumer Brand

**Caractéristiques techniques**

**Caractéristiques techniques**

|                           |  |
|---------------------------|--|
| Courant de charge         | $\leq 1$ A<br>$\leq 12$ A (court terme)  |
| Vitesse de rotation       | $\leq 8500$ t/min  |
| Température d'utilisation | $-30 \dots +120$ °C  |
| Charge                    | $\leq 150$ N axiale<br>$\leq 200$ N radiale  |
| Moment d'inertie rotor    | $0,72$ kgcm <sup>2</sup> ( $\varnothing 16$ )<br>$0,38$ kgcm <sup>2</sup> ( $\varnothing 30$ ) |
| Couple en fonctionnement  | $\leq 15$ Ncm  |

**Caractéristiques techniques**

|                     |  |
|---------------------|--|
| Protection EN 60529 | IP 55  |
| Poids               | 1 kg   |
| Type d'axe          | $\varnothing 16 \dots 30$ mm (traversant)  |
| Matière             | Boîtier: aluminium   |
| Résistance          | IEC 60068-2-6<br>Vibrations 10 g, 50-2000 Hz<br>IEC 60068-2-27<br>Choc 100 g, 6 ms |
| Certificat          | CE   |

## Description

L'appareil de mise à la terre du moteur assure l'écoulement des courants d'arbre parasites pour empêcher l'endommagement des roulements à billes.

## Dimensions

