

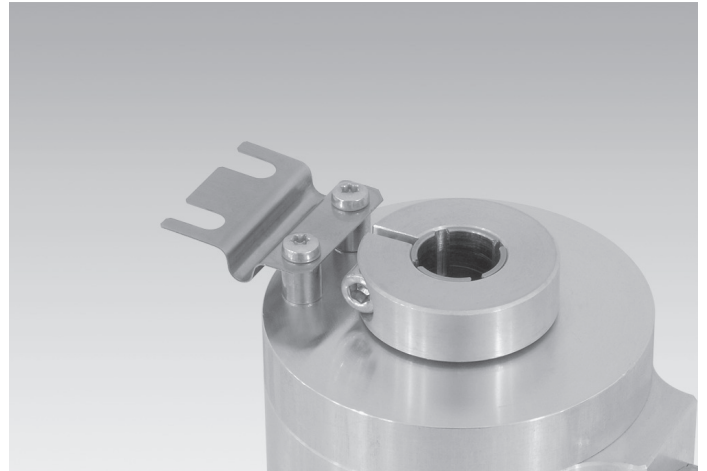
## Befestigungssatz 002

Drehmomentstütze, 1-armig, Lochkreis  $\varnothing 76 \dots 80$  mm, Befestigung M4

Artikelnummer: 11066080

### Auf einen Blick

- Für Anwendungen mit niedriger Dynamik und gleichbleibenden Bewegungen



### Technische Daten

#### Technische Daten - mechanisch

Masse ca. 7 g

#### Beschreibung

Drehmomentstütze mit den Schrauben am Drehgeber montieren. Drehgeber über die Antriebswelle schieben und Drehmomentstütze an der Kundenseite befestigen. Klemmring mit Klemmringschraube befestigen.

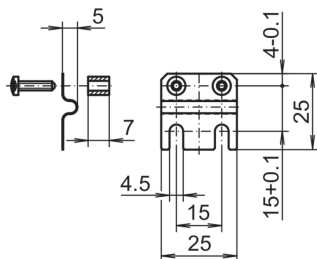
### Lieferumfang

Drehmomentstütze, zwei Schrauben M3 x 12 (DIN 7985 - TX10) mit zwei Distanzhülsen 7 mm

### Geeignet für

ATD2AH00, ITD21H00, ITD21H00 HT, ITD22H00

### Abmessungen



### Montagezeichnung

