

## Befestigungssatz 006

Drehmomentstütze, 1-armig, Lochkreis  $\varnothing 74 \dots 94$  mm, Befestigung M4/M5

Artikelnummer: 11066083

### Auf einen Blick

- Für Anwendungen mit niedriger Dynamik und gleichbleibenden Bewegungen



### Technische Daten

#### Technische Daten - mechanisch

Masse ca. 7 g

### Beschreibung

Drehmomentstütze mit den Schrauben am Drehgeber montieren. Drehgeber über die Antriebswelle schieben und Drehmomentstütze an der Kundenseite befestigen. Klemmring mit Klemmringschraube befestigen.

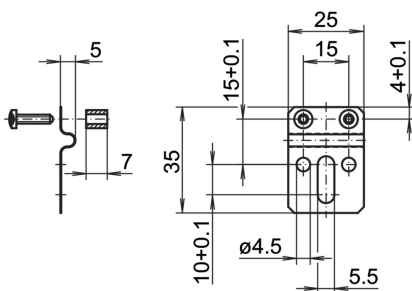
### Lieferumfang

Drehmomentstütze, zwei Schrauben M3 x 12 (DIN 7985 - TX10) mit zwei Distanzhülsen 7 mm

### Geeignet für

ATD2AH00, EIL580-B, EIL580-T, EIL580P-B, EIL580P-T, ITD21H00, ITD21H00 HT, ITD22H00

### Abmessungen



### Montagezeichnung

