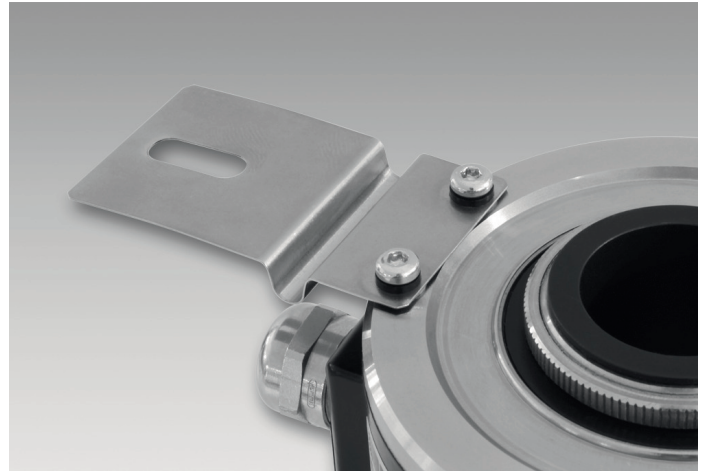


Auf einen Blick

- Für einen elektrisch isolierten Anbau geeignet.
- Für Anwendungen mit niedriger Dynamik und gleichbleibenden Bewegungen.



Technische Daten

Technische Daten - mechanisch

Masse ca. 10 g

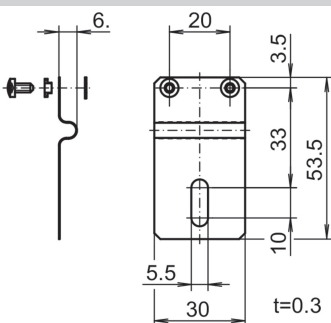
Beschreibung

Drehmomentstütze mit den Schrauben am Drehgeber montieren. Drehgeber über die Antriebswelle schieben und Drehmomentstütze an der Kundenseite befestigen. Klemmring mit Klemmringschraube befestigen.

Lieferumfang

Drehmomentstütze, zwei Schrauben M3 x 12 (DIN 7985 - TX 10) mit je zwei elektrisch isolierten Scheiben und Isolierbuchsen.

Abmessungen



Montagezeichnung

