

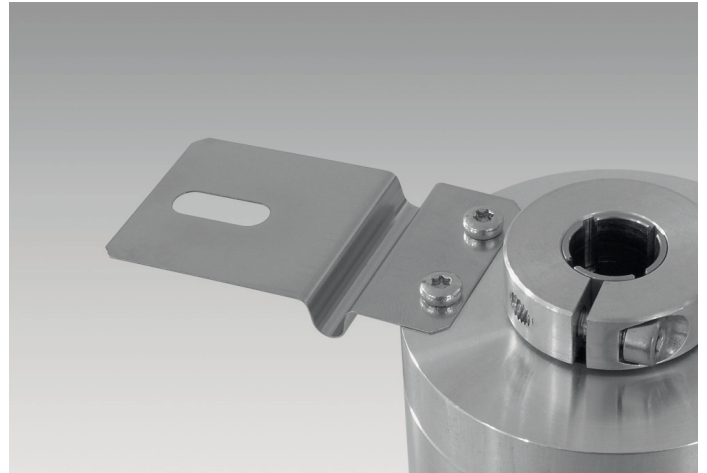
Befestigungssatz 092

Drehmomentstütze, 1-armig, Lochkreis $\varnothing 110 \dots 130$ mm, Befestigung M5

Artikelnummer: 11069239

Auf einen Blick

- Für Anwendungen mit niedriger Dynamik und gleichbleibenden Bewegungen



Technische Daten

Technische Daten - mechanisch

Masse ca. 10 g

Beschreibung

Drehmomentstütze mit den Schrauben am Drehgeber montieren. Drehgeber über die Antriebswelle schieben und Drehmomentstütze an der Kundenseite befestigen. Klemmring mit Klemmringschraube befestigen.

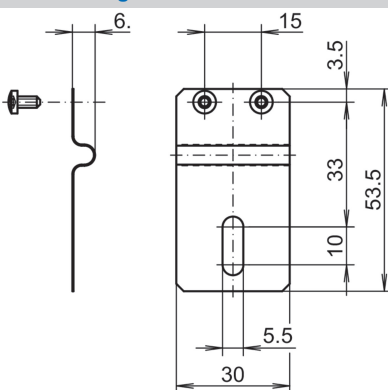
Lieferumfang

Drehmomentstütze, zwei Schrauben M3 x 6 (DIN 7985 - TX10)

Geeignet für

ATD2AH00, ITD21H00, ITD21H00 HT, ITD22H00

Abmessungen



Montagezeichnung

