

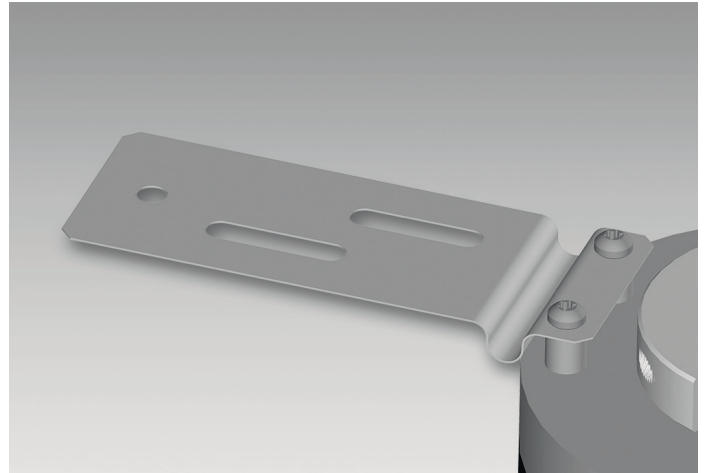
## Befestigungssatz 098

Drehmomentstütze, 1-armig, Lochkreis  $\varnothing 105 \dots 196$  mm, Befestigung M4

Artikelnummer: 11095284

### Auf einen Blick

- Universelle Anbaumöglichkeit durch mehrere Lochkreise.



### Technische Daten

#### Technische Daten - mechanisch

Masse ca. 50 g

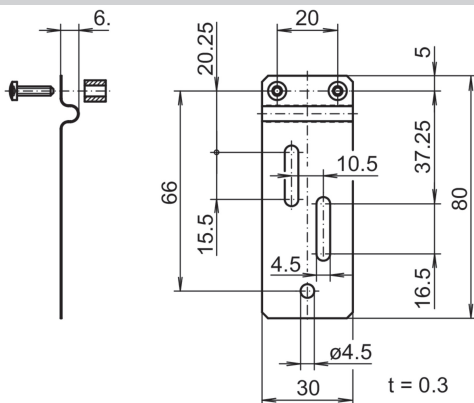
#### Beschreibung

Drehmomentstütze mit den Schrauben am Drehgeber montieren. Drehgeber über die Antriebswelle schieben und Drehmomentstütze an der Kundenseite befestigen. Klemmring mit Klemmringschraube befestigen.

#### Lieferumfang

Drehmomentstütze, zwei Schrauben M3 x 12 (DIN 7985 - TX10) mit zwei Distanzhülsen 7 mm

#### Abmessungen



#### Montagezeichnung

