

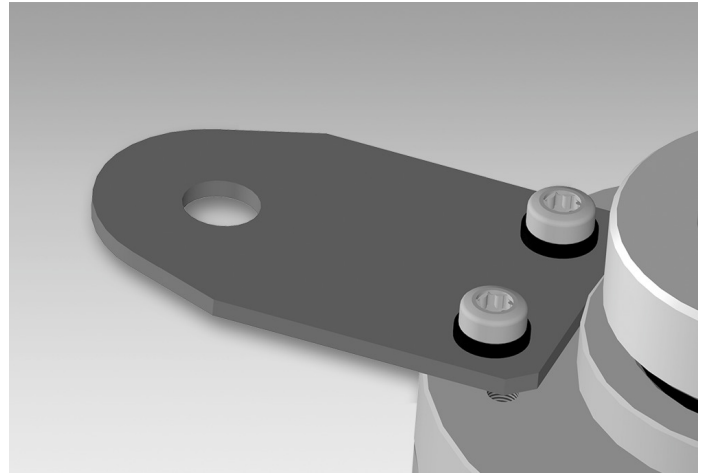
## Befestigungssatz 099

Starres Befestigungsblech (1-armig, Lochkreis  $\varnothing 95$  mm, Befestigung M6)

Artikelnummer: 11155325

### Auf einen Blick

- Starres Befestigungsblech (1-armig, Lochkreis  $\varnothing 95$  mm, Befestigung M6) mit Aufnahme für Baumer Drehmomentstütze Grösse M6 (DMS 6)
- Für einen elektrisch isolierten Anbau geeignet.



### Technische Daten

#### Technische Daten - mechanisch

Masse ca. 11 g

### Beschreibung

Befestigungsblech mit den Schrauben am Drehgeber montieren. Drehmomentstütze Grösse M6 (DMS 6) am Befestigungsblech montieren. Drehgeber über die Antriebswelle schieben und Drehmomentstütze an der Kundenseite befestigen. Klemmring mit Klemmringschraube befestigen.

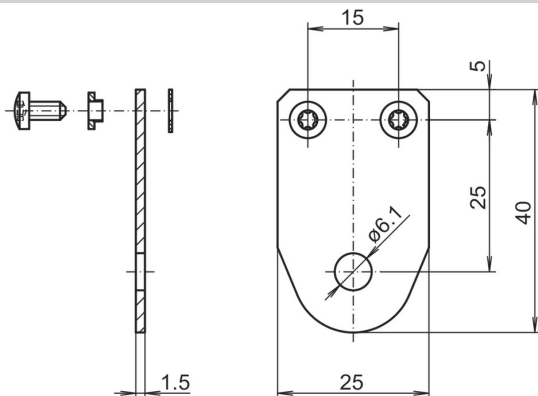
### Lieferumfang

Befestigungsblech, zwei Schrauben M3 x 6 (DIN 7985 - TX10) mit je zwei elektrisch isolierten Scheiben und Isolierbuchsen.

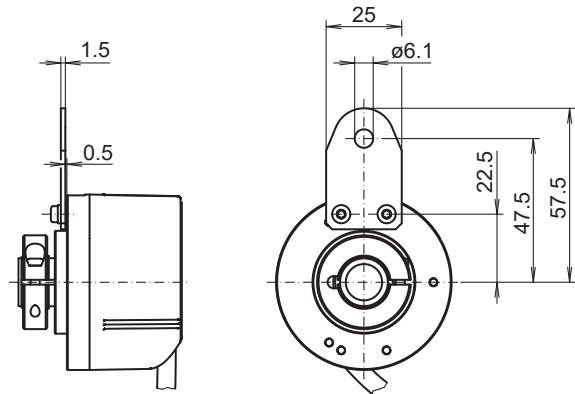
### Geeignet für

EIL580-B, EIL580-T, EIL580P-B, EIL580P-T

### Abmessungen



### Montagezeichnung



### Beispiel mit Drehmomentstütze Grösse M6 (DMS 6)

