

Câble de raccordement 2 m avec connecteur M12 femelle, 8 points, coudé (ESW 33FH0200G)

Numéro d'article: 11053961

Vue d'ensemble

- Câble de raccordement avec connecteur M12 femelle, blindage connecté à l'écrou d'adaptation
- Longueur de câble 2 m
- Version 8 points
- Matériau de la gaine extérieure PUR
- Sans halogène
- Utilisable sur chaînes porte-câbles
- Homologué UL, numéro E315836



Caractéristiques techniques

Spécifications des câbles

Poids	126 g
Longueur du câble	2 m
Température d'utilisation	-40...+80 °C (Câble immobile) -25...+80 °C (Câble mobile)

Spécifications des câbles

Diamètre extérieur	≈ 5,9 mm
Raccordement	Embase mâle M12, 8 points

Affectation des bornes

Connecteur femelle M12

Borne	Câble
Pin 1	blanc
Pin 2	brun
Pin 3	vert
Pin 4	jaune
Pin 5	gris
Pin 6	rose
Pin 7	bleu
Pin 8	rouge
Embase	Blindage/boîtier

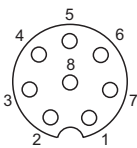
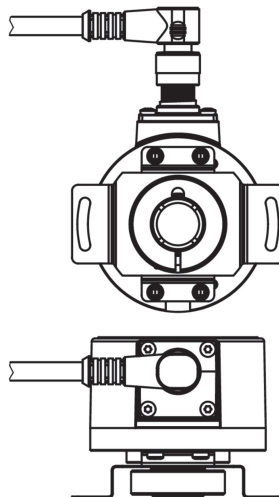
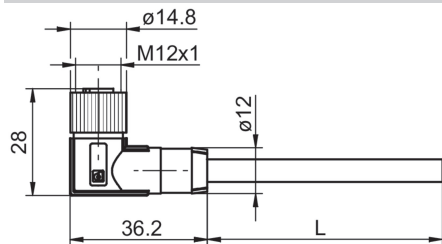


Schéma de montage

EIL580 - Sortie de câble: Câble de raccordement M12, coudé



Dimensions



Approprié pour

EIL580-B, EIL580-T, EIL580-SC, EIL580-SY, EIL580P-B, EIL580P-T, EIL580P-SC, EIL580P-SY