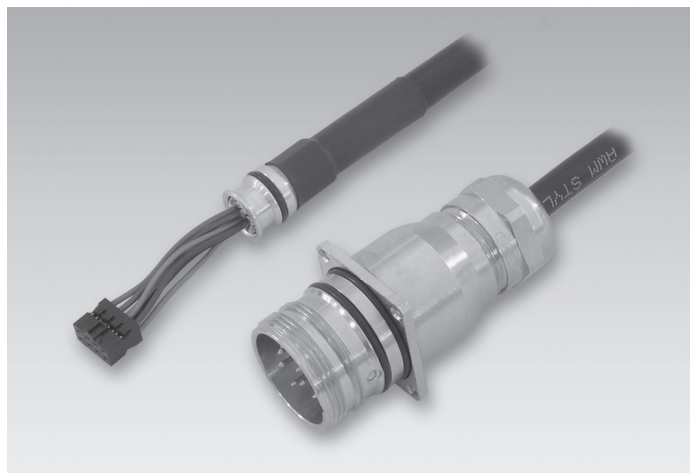


Câble de raccordement avec connecteur traversée de cloison M23 à 12 points, 1 m

Numéro d'article: 11079089

Vue d'ensemble

- Connexion des câbles blindés avec derrière murale M23 à 12 points
- Certification UL/CSA
- Assemblage par le client possible



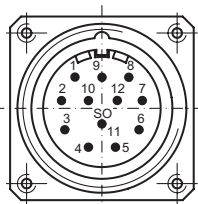
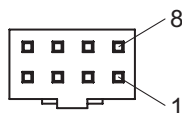
Caractéristiques techniques

Spécifications des câbles

Poids	140 g
Longueur du câble	1 m

Affectation des bornes

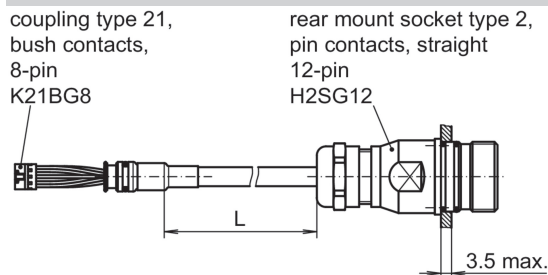
Accouplement K21BG8	Derrière murale H2SK12
Borne	Borne
1	12
2	10
3	5
4	6
5	8
6	1
7	3
8	4
NC	2
NC	11
NC	7
NC	9
Blindage/boîtier	



Spécifications des câbles

Température d'utilisation	-30...+100 °C (Câble mobile)
Diamètre extérieur	≈ 7 mm

Dimensions



Approprié pour

ATD2AH00, ITD21H00, ITD22H00, ITD22H00 SIL