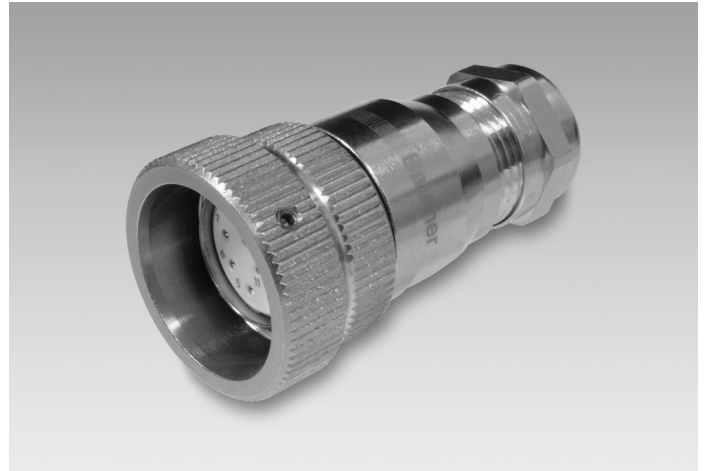


# Connecteur femelle M23 avec goupille de verrouillage, 12 points, CW

Numéro d'article: 11141051

## Vue d'ensemble

- Connecteur M23: 12 points, femelle, dans le sens horaire (CW). Convient pour le raccordement des câbles au connecteur à embase mâle M23 (12 points, mâle, dans le sens antihoraire (CCW)).
- Écrou moleté avec goupille de verrouillage
- Version CEM
- Plage de températures -40...+100 °C



## Caractéristiques techniques

### Caractéristiques techniques

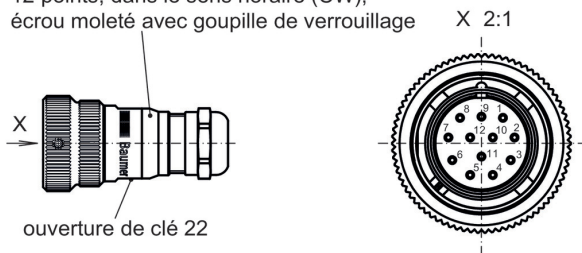
Section maxi. fils	Max. 1 mm <sup>2</sup>
Contact termination	Soudure

### Caractéristiques techniques

Section maxi. fils	ø5...10 mm
Température d'utilisation	-40...+100 °C

## Dimensions

connecteur M23, femelle, droit,  
12 points, dans le sens horaire (CW),  
écrou moleté avec goupille de verrouillage



## Approprié pour

ExEIL580-B, ExEIL580-T, ExEIL580-SC, ExEIL580-SY, ExEIL580P-B, ExEIL580P-T, ExEIL580P-SC, ExEIL580P-SY