

## Controlflex-Kupplung (D1=8 / D2=12+M4)

Für Drehgeber mit Vollwelle

Artikelnummer: 10114823

### Auf einen Blick

- Präzisionskupplung mit 12 mm Wellenzapfen und M4 Gewinde
- Rückstellkräftearmes und lagerschonendes Arbeiten
- Elektrisch isolierend
- Montagefreundlich



### Technische Daten

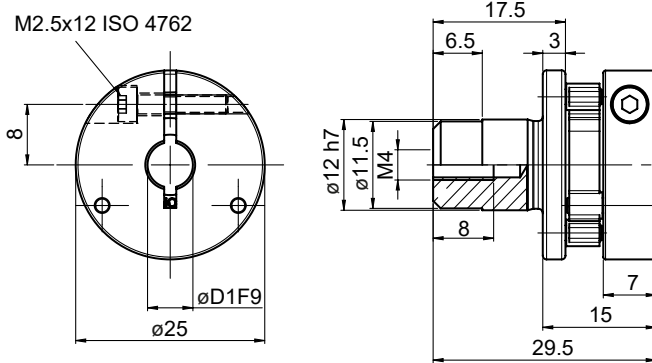
#### Technische Daten

Wellendurchmesser D1	8 mm
Wellendurchmesser D2	12 mm Wellenzapfen + M4 Gewinde
Betriebsdrehzahl	≤22000 U/min
Betriebstemperatur	-30...+80 °C
Trägheitsmoment	16 gcm <sup>2</sup>
Drehfedersteife	37,3 Nm/rad

#### Technische Daten

Maximales Drehmoment	100 Ncm
Zulässige Axialbewegung	± 0,016 mm
Zulässiger Parallelversatz	± 0,7 mm
Zulässiger Winkelfehler	± 1,5 °
Masse ca.	18 g
Werkstoff	Nabe: Aluminium Mittelscheibe: Kunststoff

### Abmessungen

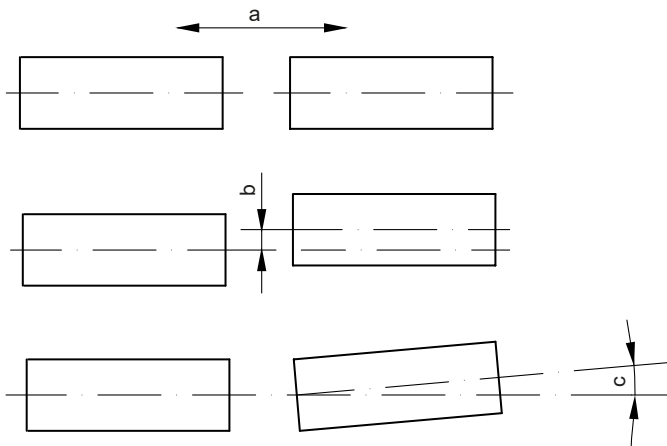


# Controflex-Kupplung (D1=8 / D2=12+M4)

Für Drehgeber mit Vollwelle

Artikelnummer: 10114823

## Montagezeichnung



a = Zulässige Axialbewegung  
b = Zulässiger Parallelversatz  
c = Zulässiger Winkelfehler