

# Doppelschlaufen-Kupplung (D1=06 / D2=06)

Für Drehgeber mit Vollwelle

Artikelnummer: 11129503

## Auf einen Blick

- Thermisch und elektrisch isolierend
- Stoß- und schwingungsdämpfend
- Sehr guter Ausgleich von radialen, lateralen und angularen Versätzen
- Mittlere Drehfedersteife
- Geringe Rückstellkräfte
- Wartungsfrei



## Technische Daten

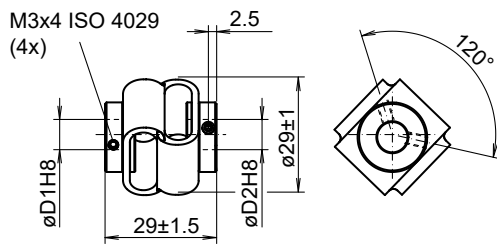
### Technische Daten

Wellendurchmesser D1	6 mm
Wellendurchmesser D2	6 mm
Betriebsdrehzahl	≤3000 U/min
Betriebstemperatur	-30...+80 °C
Trägheitsmoment	41 gcm <sup>2</sup>
Drehfedersteife	13 Nm/rad
Radialfedersteife	13 N/mm

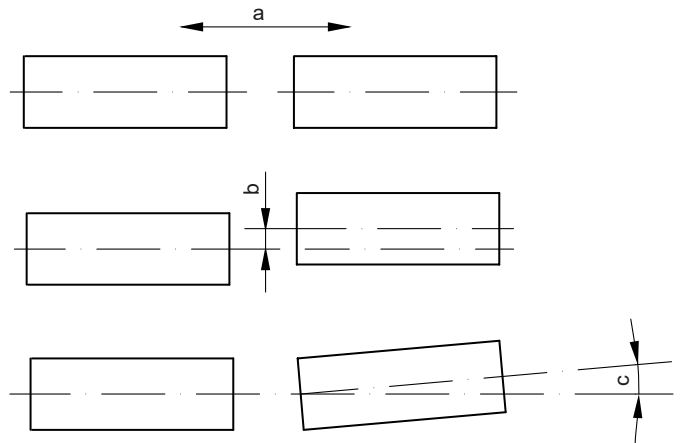
### Technische Daten

Maximales Drehmoment	50 Ncm
Zulässige Axialbewegung	± 2 mm
Zulässiger Parallelversatz	± 2 mm
Zulässiger Winkelfehler	± 10 °
Masse ca.	33 g
Werkstoff	Flansch: Stahl verzinkt Verbindungselement: Kunststoff

## Abmessungen



## Montagezeichnung



a = Zulässige Axialbewegung  
b = Zulässiger Parallelversatz  
c = Zulässiger Winkelfehler