

Doppelschlaufen-Kupplung (D1=10 / D2=10)

Für Drehgeber mit Vollwelle

Artikelnummer: 11101781

Auf einen Blick

- Thermisch und elektrisch isolierend
- Stoß- und schwingungsdämpfend
- Sehr guter Ausgleich von radialen, lateralen und angularen Versätzen
- Mittlere Drehfedersteife
- Geringe Rückstellkräfte
- Wartungsfrei



Technische Daten

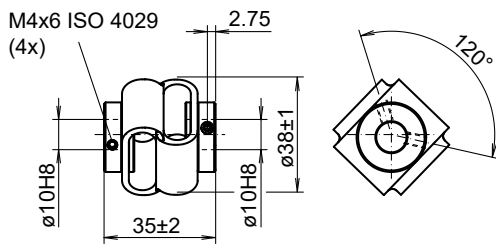
Technische Daten

Wellendurchmesser D1	10 mm
Wellendurchmesser D2	10 mm
Betriebsdrehzahl	≤3000 U/min
Betriebstemperatur	-30...+80 °C
Trägheitsmoment	104 gcm ²
Drehfedersteife	25 Nm/rad
Maximales Drehmoment	150 Ncm

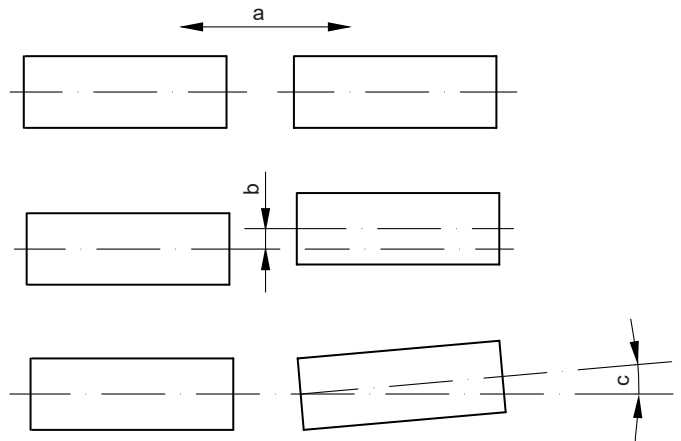
Technische Daten

Zulässige Axialbewegung	± 3 mm
Zulässiger Parallelversatz	± 2,5 mm
Zulässiger Winkelfehler	± 10 °
Radialfedersteife	15 N/mm
Masse ca.	48 g
Werkstoff	Flansch: Stahl verzinkt Verbindungselement: Kunststoff

Abmessungen



Montagezeichnung



a = Zulässige Axialbewegung
b = Zulässiger Parallelversatz
c = Zulässiger Winkelfehler