

## EIL580-SC

Axe sortant avec bride standard

100...5000 impulsions par tour

### Vue d'ensemble

- Taille  $\varnothing 58$  mm
- Précise détection optique
- Niveau signal de sortie TTL ou HTL
- Bride standard
- Raccordement axial, radial ou tangentiel
- Impulsions par tour jusqu'à 5000
- Haute protection jusqu'à IP 67
- Haute résistance aux chocs et aux vibrations



### Caractéristiques techniques

#### Caractéristiques électriques

Alimentation	5 VDC $\pm 5$ % 8...30 VDC 4,75...30 VDC
Protection contre l'inversion de polarité	Oui
Protection court-circuit	Oui (HTL) Oui (TTL, max. 1 s et 1 signal)
Courant de service à vide	$\leq 70$ mA
Impulsions par tour	100 ... 5000
Mode de déphasage	$90^\circ \pm 10^\circ$
Période	40...60 %
Signal de référence	Top zéro, largeur $90^\circ \pm 10^\circ$
Principe de détection	Optique
Fréquence de sortie	$\leq 300$ kHz (TTL) $\leq 160$ kHz (HTL)
Signaux de sortie	A+, B+, R+, A-, B-, R-
Etage de sortie	TTL/RS422 HTL/Push-pull
Immunité	DIN EN 61000-6-2
Emission	DIN EN 61000-6-3
Certificat	UL 508 / CSA 22.2

#### Caractéristiques mécaniques

Taille (bride)	$\varnothing 58$ mm
----------------	---------------------

#### Caractéristiques mécaniques

Type d'axe	$\varnothing 10 \times 20$ mm, axe avec méplat $\varnothing 3/8" \times 4/5"$ ( $\varnothing 9,525 \times 20,32$ mm), axe avec méplat
Charge	$\leq 40$ N axiale $\leq 80$ N radiale
Bride	Bride standard
Protection EN 60529	IP 65 (sans joint) IP 67 (avec joint)
Vitesse de rotation	$\leq 6000$ t/min (+20 °C, IP 67) $\leq 12000$ t/min (+20 °C, IP 65)
Couple de démarrage	$\leq 0,015$ Nm (+20 °C, IP 65) $\leq 0,02$ Nm (+20 °C, IP 67)
Matière	Boîtier: fonte d'aluminium Bride: aluminium Axe plein: Acier inox
Température d'utilisation	-40...+85 °C
Humidité relative	90 % sans condensation
Résistance	DIN EN 60068-2-6 Vibrations 30 g, 10-2000 Hz DIN EN 60068-2-27 Choc 300 g, 6 ms
Raccordement	Embase mâle M12, 8 points Embase mâle M23, 12 points Câble
Poids	300 g

## EIL580-SC

Axe sortant avec bride standard  
100...5000 impulsions par tour

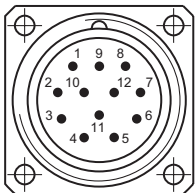
### Affectation des bornes

#### Embase mâle M23, 12 points / Câble

Borne	Câble	Désignation
1	rose	B-
2	—	—
3	bleu	R+
4	rouge	R-
5	vert	A+
6	jaune	A-
7	—	—
8	gris	B+
9	—	—
10	blanc	0 V alimentation
11	—	—
12	brun	+U alimentation

Blindage: Relié au boîtier

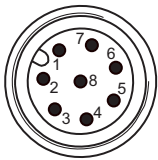
Câble: PVC, [4x2x0,14 mm<sup>2</sup>], rayon de courbure >32,5 mm, diamètre extérieur environ 6,4 mm



Embase mâle M23,  
12 points, dans le sens  
antihoraire (CCW)

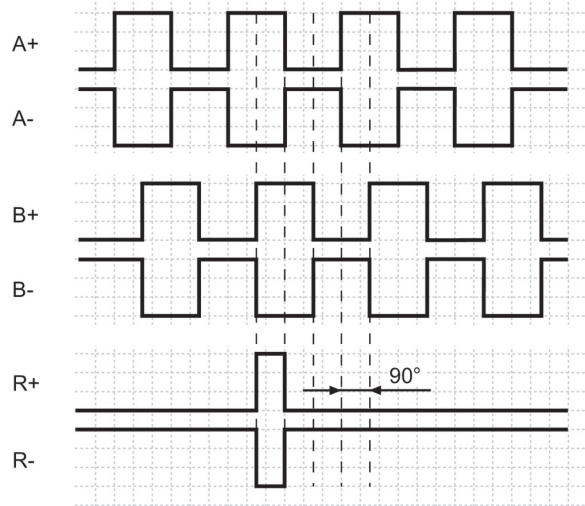
#### Embase mâle M12, 8 points

Borne	Désignation
1	0 V alimentation
2	+U alimentation
3	A+
4	A-
5	B+
6	B-
7	R+
8	R-



### Signaux de sortie

Pour une rotation en sens horaire et vue sur l'axe.



### Niveaux électriques

Sorties	TTL/RS422
Niveau Haut	$\geq 2,5$ V
Niveau Bas	$\leq 0,5$ V
Charge	$\leq 20$ mA

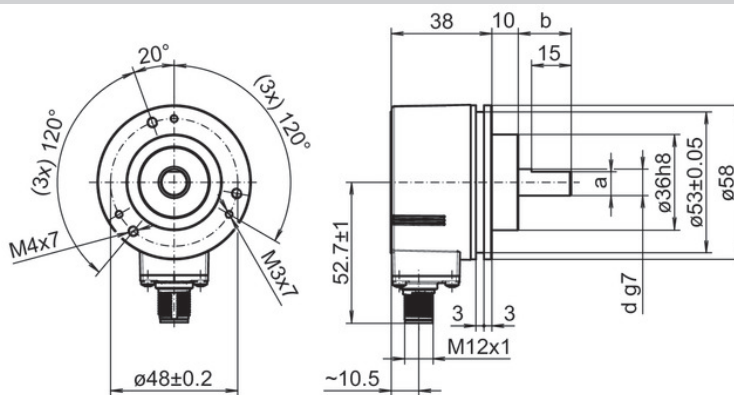
Sorties	HTL/Totem pôle
Niveau Haut	$\geq U$ alim. -3 V
Niveau Bas	$\leq 1,5$ V
Charge	$\leq 20$ mA

## EIL580-SC

Axe sortant avec bride standard

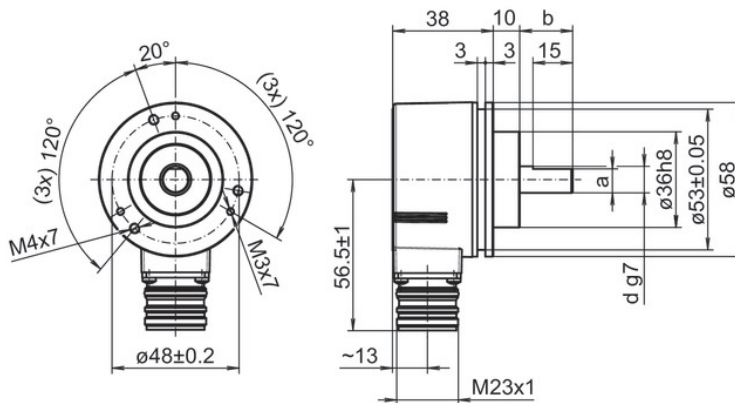
100...5000 impulsions par tour

### Dimensions



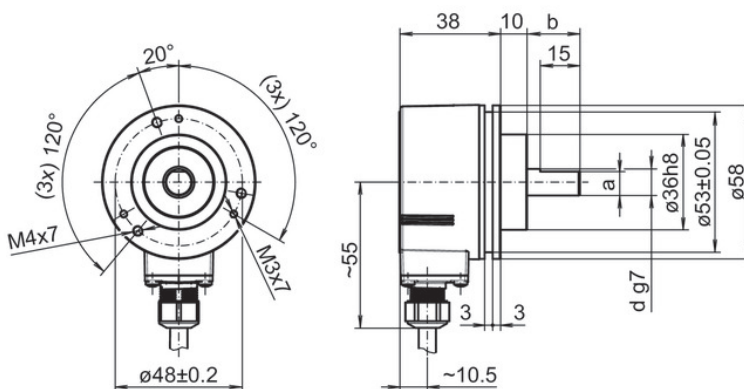
Bride standard, embase M12 radial

d g7	a	b
ø9.525	8.64	20.32
ø10	9.	20



Bride standard, embase M23, radial

d g7	a	b
ø9.525	8.64	20.32
ø10	9.	20



Bride standard, câble, radial

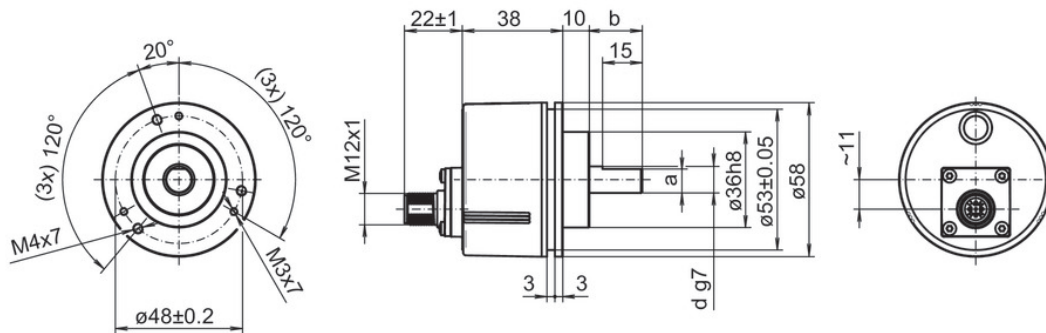
d g7	a	b
ø9.525	8.64	20.32
ø10	9.	20

## EIL580-SC

Axe sortant avec bride standard

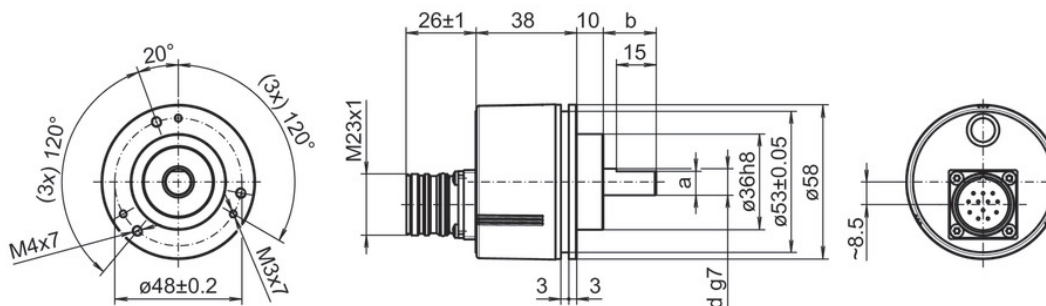
100...5000 impulsions par tour

### Dimensions



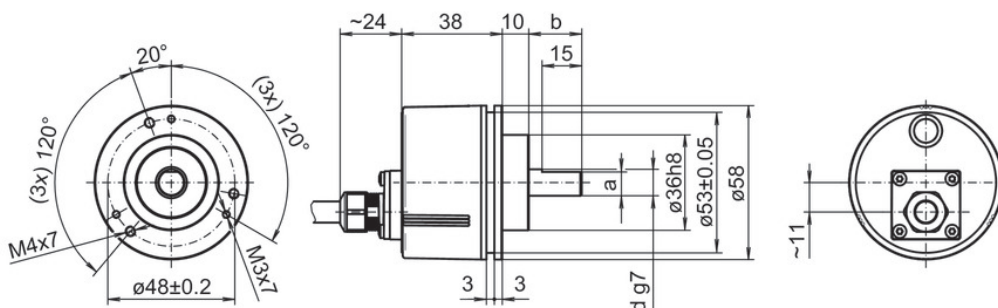
d g7	a	b
ø9.525	8.64	20.32
ø10	9.	20

Bride standard, embase M12 axial



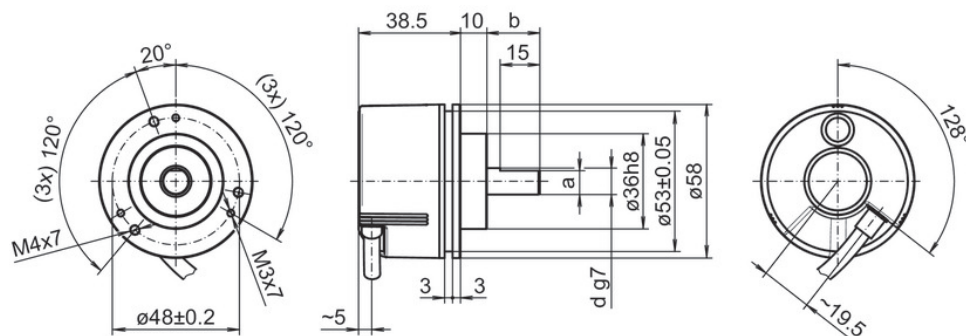
d g7	a	b
ø9.525	8.64	20.32
ø10	9.	20

Bride standard, embase M23, axial



d g7	a	b
ø9.525	8.64	20.32
ø10	9.	20

Bride standard, câble, axial



d g7	a	b
ø9.525	8.64	20.32
ø10	9.	20

Bride standard, câble, tangentiel

## EIL580-SC

Axe sortant avec bride standard

100...5000 impulsions par tour

### Référence de commande

	EIL580	-	S	C	##	.	#	##	#	.	####	.	A
<b>Produit</b>	EIL580												
<b>Type d'axe</b>													
Axe			S										
<b>Bride (axe)</b>													
Bride standard, épaulement de centrage Ø36 x 10 mm, diamètre du cercle primitif 48 mm - 3xM3/3xM4				C									
<b>Axe</b>													
Ø3/8" x 4/5" (Ø9,525 x 20,32 mm), avec méplat									U3				
Ø10 x 20 mm, avec méplat									10				
<b>Indice de protection</b>													
IP 65											5		
IP 67											7		
<b>Raccordement</b>													
Câble radial, 1 m												R	
Câble radial, 2 m												L	
Embase M23 radiale, 12 points, mâle, CCW												F	
Embase M12 radiale, 8 points, mâle, CCW												B	
Câble axial, 1 m												T	
Câble axial, 2 m												U	
Embase M23 axiale, 12 points, mâle, CCW												D	
Embase M12 axiale, 8 points, mâle, CCW												A	
Câble tangentiel, 1 m												P	
Câble tangentiel, 2 m												Q	
<b>Alimentation / Sorties</b>													
5 VDC, TTL/RS422, 6 canaux												E	
8...30 VDC, TTL/RS422, 6 canaux (Vout=5V)												H	
8...30 VDC, HTL/totem pôle, 6 canaux												N	
4,75...30 VDC, HTL/totem pôle, 6 canaux (Vout=Vin)												Q	

# EIL580-SC

Axe sortant avec bride standard

100...5000 impulsions par tour

## Référence de commande

	EIL580	-	S	C	##	.	#	##	#	.	####	.	A
<b>Nombre d'impulsions</b>													
100													100
120													120
150													150
200													200
250													250
256													256
300													300
360													360
400													400
500													500
512													512
600													600
720													720
800													800
900													900
1000													1000
1024													1024
1200													1200
1250													1250
1440													1440
1500													1500
1800													1800
2000													2000
2048													2048
2500													2500
3000													3000
3600													3600
4000													4000
4096													4096
5000													5000
<b>Température d'utilisation</b>													
-40...+85 °C													A

## EIL580-SC

Axe sortant avec bride standard

100...5000 impulsions par tour

### Accessoires

#### Accessoires de montage

11065915	CPS25 Accouplement K/K L=19 d1=04/d2=10
11065918	CPS25 Accouplement K/K L=19 d1=07/d2=10
11065920	CPS25 Accouplement K/K L=19 d1=08/d2=10
11065921	CPS25 Accouplement K/K L=19 d1=09/d2=10
11065922	CPS25 Accouplement K/K L=19 d1=10/d2=06
11065923	CPS25 Accouplement K/K L=19 d1=10/d2=10
11065924	CPS25 Accouplement K/K L=19 d1=10/d2=11
11065925	CPS25 Accouplement K/K L=19 d1=10/d2=12
10141132	Accouplement flexible D1=6 / D2=10 (Z 121.C01)
10141133	Accouplement flexible D1=10 / D2=10 (Z 121.C03)
11034138	Accouplement flexible D1=10 / D2=16 (Z 121.C04)
11034140	Accouplement flexible D1=10 / D2=14 (Z 121.C06)
11034141	Accouplement flexible D1=10 / D2=12 (Z 121.C07)
11050507	Accouplement flexible aluminium/inox D1=06 / D2=10
11101781	Accouplement double boucle D1=10 / D2=10
10125051	Equerre de fixation pour codeur à bride standard (M3) (Z 119.017)
11065545	Jeu de 3 excentriques type A
11101893	Bras d'appui à ressort

#### Connecteurs et câbles

10127844	Câble de raccordement 2 m avec connecteur M12 femelle, 8 points, droit (ESG 34FH0200G)
10129332	Câble de raccordement 5 m avec connecteur M12 femelle, 8 points, droit (ESG 34FH0500G)
10129333	Câble de raccordement 10 m avec connecteur M12 femelle, 8 points, droit (ESG 34FH1000G)
11053961	Câble de raccordement 2 m avec connecteur M12 femelle, 8 points, coudé (ESW 33FH0200G)
11053962	Câble de raccordement 5 m avec connecteur M12 femelle, 8 points, coudé (ESW 33FH0500G)
10170054	Câble de raccordement 10 m avec connecteur M12 femelle, 8 points, coudé (ESW 33FH1000G)
10164705	Connecteur femelle M23, 12 points, CW
11095302	Connecteur femelle M23, 12 points, CW, avec câble 1 m
11100408	Connecteur femelle M23, 12 points, CW, avec câble 2 m
11100430	Connecteur femelle M23, 12 points, CW, avec câble 5 m
11100431	Connecteur femelle M23, 12 points, CW, avec câble 10 m