

EIL580-SQ

Axe sortant avec bride carrée
100...5000 impulsions par tour

Vue d'ensemble

- Taille $\varnothing 58$ mm
- Précise détection optique
- Niveau signal de sortie TTL ou HTL
- Bride carrée 2,5" (63,5 mm)
- Raccordement axial, radial ou tangentiel
- Impulsions par tour jusqu'à 5000
- Haute protection jusqu'à IP 67
- Haute résistance aux chocs et aux vibrations



Caractéristiques techniques

Caractéristiques électriques

Alimentation	5 VDC ± 5 % 8...30 VDC 4,75...30 VDC
Protection contre l'inversion de polarité	Oui
Protection court-circuit	Oui (HTL) Oui (TTL, max. 1 s et 1 signal)
Courant de service à vide	≤ 70 mA
Impulsions par tour	100 ... 5000
Mode de déphasage	$90^\circ \pm 10^\circ$
Période	40...60 %
Signal de référence	Top zéro, largeur $90^\circ \pm 10$ %
Principe de détection	Optique
Fréquence de sortie	≤ 300 kHz (TTL) ≤ 160 kHz (HTL)
Signaux de sortie	A+, B+, R+, A-, B-, R-
Etage de sortie	TTL/RS422 HTL/Push-pull
Immunité	EN 61000-6-2
Emission	EN 61000-6-3
Certificat	UL 508 / CSA 22.2

Caractéristiques mécaniques

Taille (bride)	2,5 x 2,5" (63,5 x 63,5 mm)
----------------	-----------------------------

Caractéristiques mécaniques

Type d'axe	$\varnothing 10 \times 20$ mm, axe avec méplat $\varnothing 3/8" \times 4/5"$ ($\varnothing 9,525 \times 20,32$ mm), axe avec méplat
Charge	≤ 40 N axiale ≤ 80 N radiale
Bride	Bride carrée 2,5" (63,5 mm)
Protection EN 60529	IP 65 (sans joint) IP 67 (avec joint)
Vitesse de rotation	≤ 6000 t/min (+20 °C, IP 67) ≤ 12000 t/min (+20 °C, IP 65)
Couple de démarrage	$\leq 0,015$ Nm (+20 °C, IP 65) $\leq 0,02$ Nm (+20 °C, IP 67)
Matière	Boîtier: fonte d'aluminium Bride: aluminium Axe plein: Acier inox
Température d'utilisation	-40...+85 °C
Humidité relative	90 % sans condensation
Résistance	EN 60068-2-6 Vibrations 30 g, 10-2000 Hz EN 60068-2-27 Choc 300 g, 6 ms
Raccordement	Embase mâle M12, 8 points Embase mâle M23, 12 points Câble
Poids	370 g

EIL580-SQ

Axe sortant avec bride carrée

100...5000 impulsions par tour

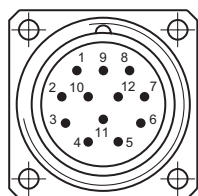
Affectation des bornes

Embase mâle M23, 12 points / Câble

Borne	Câble	Désignation
1	rose	B-
2	—	—
3	bleu	R+
4	rouge	R-
5	vert	A+
6	jaune	A-
7	—	—
8	gris	B+
9	—	—
10	blanc	0 V alimentation
11	—	—
12	brun	+U alimentation

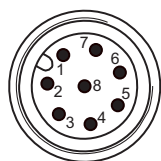
Blindage: Relié au boîtier

Câble: PVC, [4x2x0,14 mm²], rayon de courbure >32,5 mm, diamètre extérieur 6,5 mm



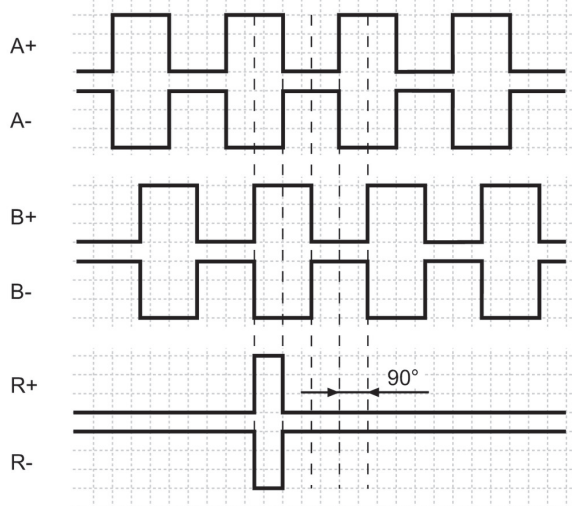
Embase mâle M12, 8 points

Borne	Désignation
1	0 V alimentation
2	+U alimentation
3	A+
4	A-
5	B+
6	B-
7	R+
8	R-



Signaux de sortie

Pour une rotation en sens horaire et vue sur l'axe.



Niveaux électriques

Sorties	TTL/RS422
Niveau Haut	≥2,5 V
Niveau Bas	≤0,5 V
Charge	≤20 mA

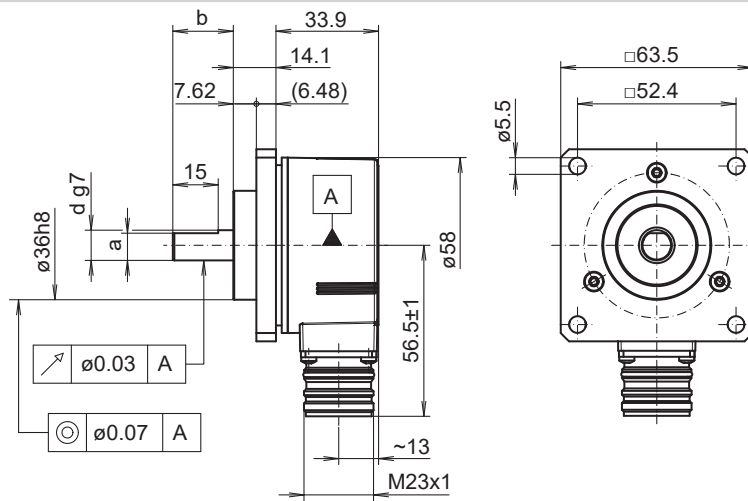
Sorties	HTL/Totem pôle
Niveau Haut	≥U alim. -3 V
Niveau Bas	≤1,5 V
Charge	≤20 mA

EIL580-SQ

Axe sortant avec bride carrée
100...5000 impulsions par tour

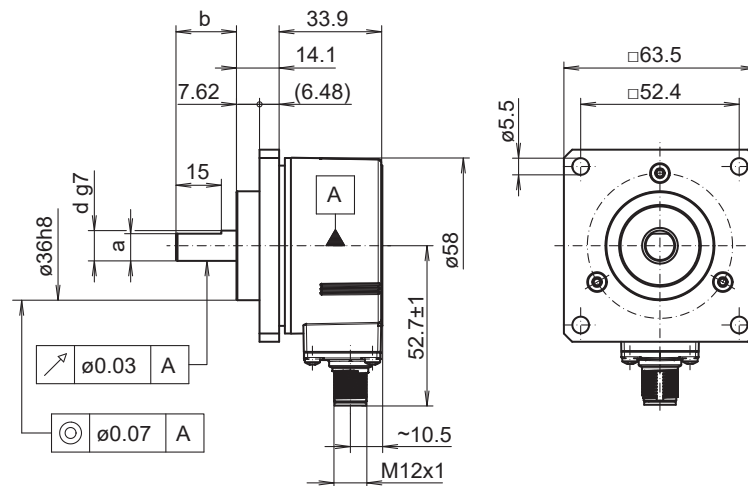
Dimensions

d g7	a	b
ø9.525	8.64	20.32
ø10	9.	20



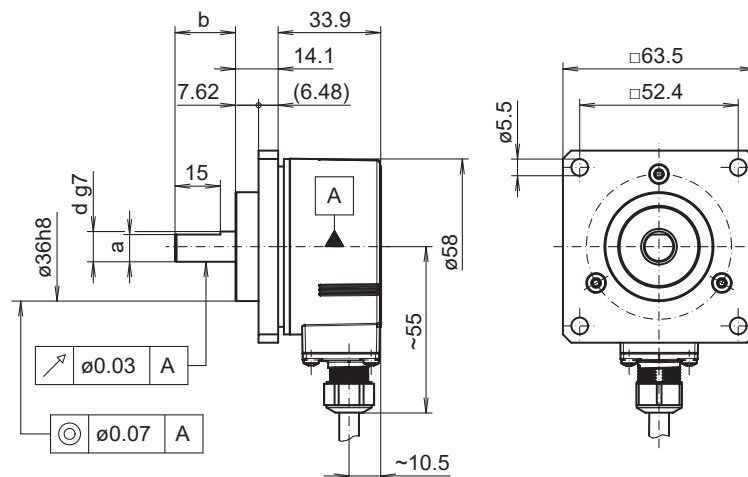
Bride carrée, embase M23 radial

d g7	a	b
ø9.525	8.64	20.32
ø10	9.	20



Bride carrée, embase M12 radial

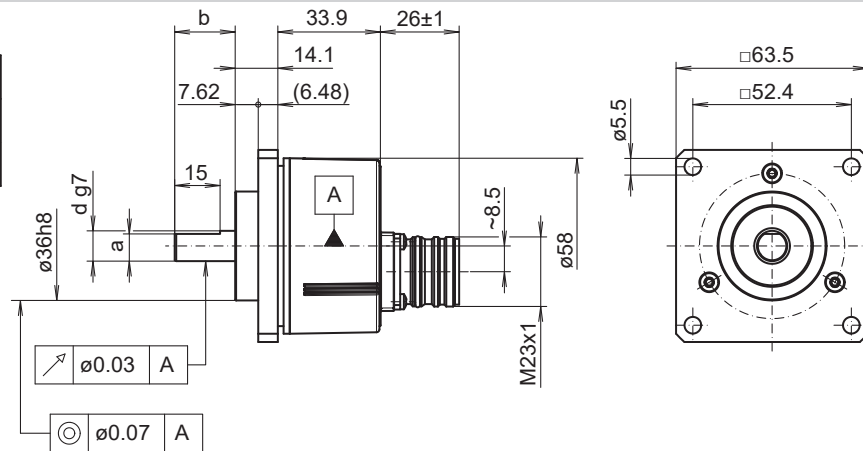
d g7	a	b
ø9.525	8.64	20.32
ø10	9.	20



Bride carrée, câble radial

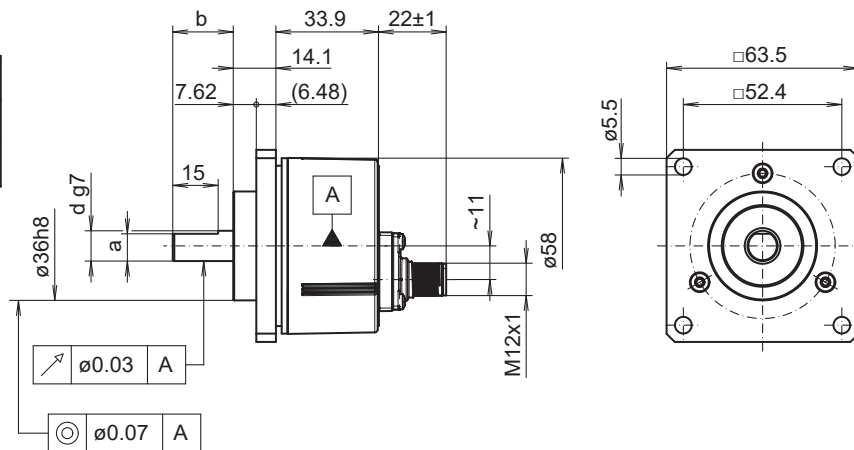
Dimensions

d g7	a	b
ø9.525	8.64	20.32
ø10	9.	20



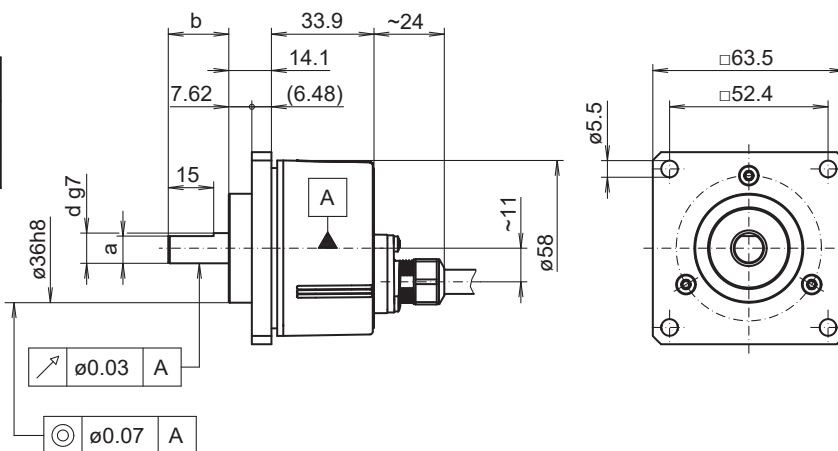
Bride carrée, embase M23 axial

d g7	a	b
ø9.525	8.64	20.32
ø10	9.	20



Bride carrée, embase M12 axial

d g7	a	b
ø9.525	8.64	20.32
ø10	9.	20



Bride carrée, câble axial

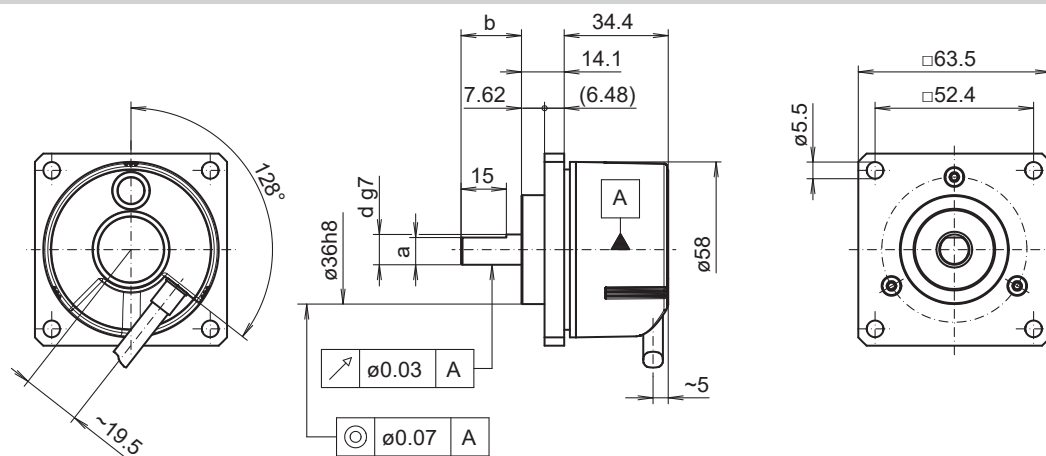
EIL580-SQ

Axe sortant avec bride carrée

100...5000 impulsions par tour

Dimensions

d g7	a	b
ø9.525	8.64	20.32
ø10	9.	20



Bride carrée, câble tangentiel

EIL580-SQ

 Axe sortant avec bride carrée
 100...5000 impulsions par tour

Référence de commande

EIL580 - S Q ## . # ## # . ##### . A

Produit

EIL580

Type d'axe

Axe sortant

S

Bride (axe)

 Bride carrée 2,5 (63,5 mm),
 épaulement de centrage Ø36 x 7,62 mm (Ø1.417 x 0.3),
 montage carré 4 x Ø5,5 / 52,4 x 52,4 mm

Q

Axe

Ø3/8 x 4/5 (Ø9,525 x 20,32 mm), avec méplat

U3

Ø10 x 20 mm, avec méplat

10

Indice de protection

IP 65

5

IP 67

7

Raccordement

Câble radial, 1 m

R

Câble radial, 2 m

L

Embase M23 radiale, 12 points, mâle, CCW

F

Embase M12 radiale, 8 points, mâle, CCW

B

Câble axial, 1 m

T

Câble axial, 2 m

U

Embase M23 axiale, 12 points, mâle, CCW

D

Embase M12 axiale, 8 points, mâle, CCW

A

Câble tangentiel, 1 m

P

Câble tangentiel, 2 m

Q

Alimentation / Sorties

5 VDC, TTL/RS422, 6 canaux

E

8...30 VDC, TTL/RS422, 6 canaux (Vout=5V)

H

8...30 VDC, HTL/totem pôle, 6 canaux

N

4,75...30 VDC, HTL/totem pôle, 6 canaux (Vout=Vin)

Q

EIL580-SQ

Axe sortant avec bride carrée

100...5000 impulsions par tour

Référence de commande

	EIL580	-	S	Q	##	.	#	##	#	.	####	.	A
Nombre d'impulsions													
100													100
120													120
150													150
200													200
250													250
256													256
300													300
360													360
400													400
500													500
512													512
600													600
720													720
800													800
900													900
1000													1000
1024													1024
1200													1200
1250													1250
1440													1440
1500													1500
1800													1800
2000													2000
2048													2048
2500													2500
3000													3000
3600													3600
4000													4000
4096													4096
5000													5000
Température d'utilisation													
-40...+85 °C													A

EIL580-SQ

Axe sortant avec bride carrée
 100...5000 impulsions par tour

Accessoires

Accessoires de montage

11065915	CPS25 Accouplement K/K L=19 d1=04/d2=10
11065918	CPS25 Accouplement K/K L=19 d1=07/d2=10
11065920	CPS25 Accouplement K/K L=19 d1=08/d2=10
11065921	CPS25 Accouplement K/K L=19 d1=09/d2=10
11065922	CPS25 Accouplement K/K L=19 d1=10/d2=06
11065923	CPS25 Accouplement K/K L=19 d1=10/d2=10
11065924	CPS25 Accouplement K/K L=19 d1=10/d2=11
11065925	CPS25 Accouplement K/K L=19 d1=10/d2=12
10141132	Accouplement flexible D1=6 / D2=10 (Z 121.C01)
10141133	Accouplement flexible D1=10 / D2=10 (Z 121.C03)
11034138	Accouplement flexible D1=10 / D2=16 (Z 121.C04)
11034140	Accouplement flexible D1=10 / D2=14 (Z 121.C06)
11034141	Accouplement flexible D1=10 / D2=12 (Z 121.C07)
11050507	Accouplement flexible aluminium/inox D1=06 / D2=10
11101781	Accouplement double boucle D1=10 / D2=10

Connecteurs et câbles

10127844	Câble de raccordement 2 m avec connecteur M12 femelle, 8 points, droit (ESG 34FH0200G)
10129332	Câble de raccordement 5 m avec connecteur M12 femelle, 8 points, droit (ESG 34FH0500G)
10129333	Câble de raccordement 10 m avec connecteur M12 femelle, 8 points, droit (ESG 34FH1000G)
11053961	Câble de raccordement 2 m avec connecteur M12 femelle, 8 points, coudé (ESW 33FH0200G)
11053962	Câble de raccordement 5 m avec connecteur M12 femelle, 8 points, coudé (ESW 33FH0500G)
10170054	Câble de raccordement 10 m avec connecteur M12 femelle, 8 points, coudé (ESW 33FH1000G)
11095302	Connecteur femelle M23, 12 points, CW, avec câble 1 m
11100408	Connecteur femelle M23, 12 points, CW, avec câble 2 m
11100430	Connecteur femelle M23, 12 points, CW, avec câble 5 m
11100431	Connecteur femelle M23, 12 points, CW, avec câble 10 m