

EIL580-SY

Vollwelle mit Servoflansch

100...5000 Impulse pro Umdrehung

Auf einen Blick

- Baugröße ø58 mm
- Präzise optische Abtastung
- Ausgangssignalpegel TTL oder HTL
- Servoflansch
- Anschluss axial, radial oder tangential
- Impulse pro Umdrehung bis 5000
- Hohe Schutzart bis IP 67
- Hohe Schock- und Vibrationsfestigkeit



Technische Daten

Technische Daten - elektrisch

Betriebsspannung	5 VDC \pm 5 % 8...30 VDC 4,75...30 VDC
Verpolungsfest	Ja
Kurzschlussfest	Ja (HTL) Ja (TTL, max. 1 s und 1 Signal)
Betriebsstrom ohne Last	\leq 70 mA
Impulse pro Umdrehung	100 ... 5000
Phasenverschiebung	90 ° \pm 10°
Tastverhältnis	40...60 %
Referenzsignal	Nullimpuls, Breite 90° \pm 10 %
Abtastprinzip	Optisch
Ausgabefrequenz	\leq 300 kHz (TTL) \leq 160 kHz (HTL)
Ausgangssignale	A+, B+, R+, A-, B-, R-
Ausgangsstufen	TTL/RS422 HTL/Gegentakt
Störfestigkeit	DIN EN 61000-6-2
Störaussendung	DIN EN 61000-6-3
Zulassung	UL 508 / CSA 22.2

Technische Daten - mechanisch

Baugröße (Flansch)	ø58 mm
Wellenart	ø6 x 10 mm, Vollwelle mit Fläche
Zulässige Wellenbelastung	\leq 40 N axial \leq 80 N radial
Flansch	Servoflansch
Schutzart EN 60529	IP 65 (ohne Wellendichtung) IP 67 (mit Wellendichtung)
Betriebsdrehzahl	\leq 6000 U/min (+20 °C, IP 67) \leq 12000 U/min (+20 °C, IP 65)
Anlaufdrehmoment	\leq 0,015 Nm (+20 °C, IP 65) \leq 0,02 Nm (+20 °C, IP 67)
Werkstoff	Gehäuse: Aluminium-Druckguss Flansch: Aluminium Vollwelle: Edelstahl
Betriebstemperatur	-40...+85 °C
Relative Luftfeuchte	90 % nicht betauend
Widerstandsfähigkeit	DIN EN 60068-2-6 Vibration 30 g, 10-2000 Hz DIN EN 60068-2-27 Schock 300 g, 6 ms
Anschluss	Flanschdose M12, 8-polig Flanschdose M23, 12-polig Kabel
Masse ca.	300 g

EIL580-SY

Vollwelle mit Servoflansch

100...5000 Impulse pro Umdrehung

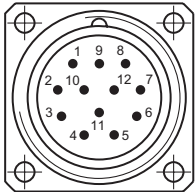
Anschlussbelegung

Flanschdose M23, 12-polig / Kabel

Pin	Aderfarben	Belegung
1	rosa	B-
2	–	–
3	blau	R+
4	rot	R-
5	grün	A+
6	gelb	A-
7	–	–
8	grau	B+
9	–	–
10	weiss	GND
11	–	–
12	braun	UB

Kabelschirm: Schirm mit Gehäuse verbunden

Kabeldaten: PVC, [4x2x0,14 mm²], Biegeradius >32,5 mm, Aussendurchmesser ca. 6,4 mm



Flanschdose M23, Stiftkontakte, 12-polig, linksdrehend (CCW)

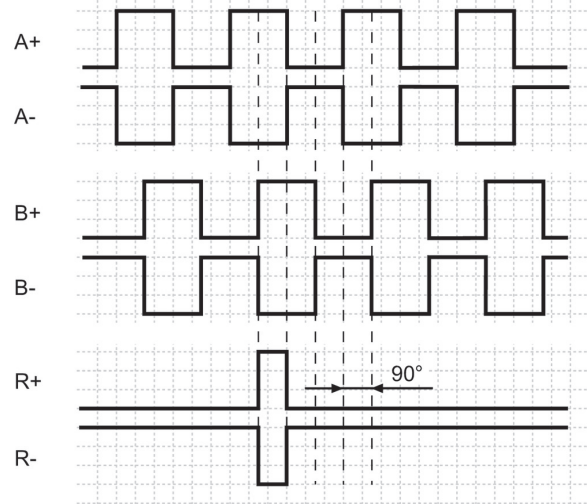
Flanschdose M12, 8-polig

Pin	Belegung
1	GND
2	UB
3	A+
4	A-
5	B+
6	B-
7	R+
8	R-



Ausgangssignale

Drehrichtung im Uhrzeigersinn bei Blick auf den Flansch.



Schaltpegel

Ausgänge	TTL/RS422
Ausgangsspiegel High	$\geq 2,5 \text{ V}$
Ausgangsspiegel Low	$\leq 0,5 \text{ V}$
Belastung	$\leq 20 \text{ mA}$

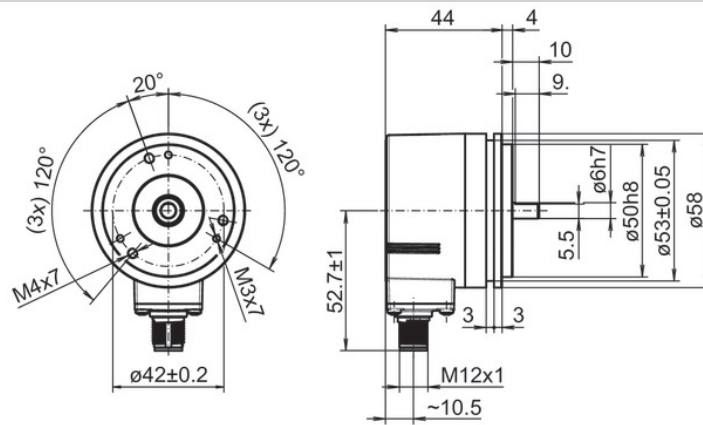
Ausgänge	HTL/Gegentakt
Ausgangsspiegel High	$\geq \text{UB} - 3 \text{ V}$
Ausgangsspiegel Low	$\leq 1,5 \text{ V}$
Belastung	$\leq 20 \text{ mA}$

EIL580-SY

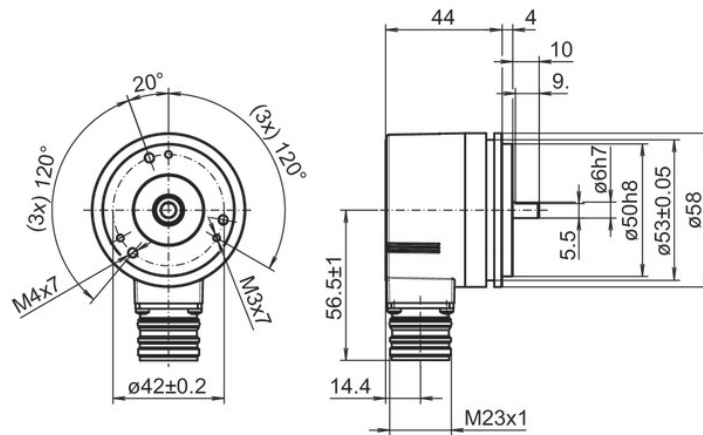
Vollwelle mit Servoflansch

100...5000 Impulse pro Umdrehung

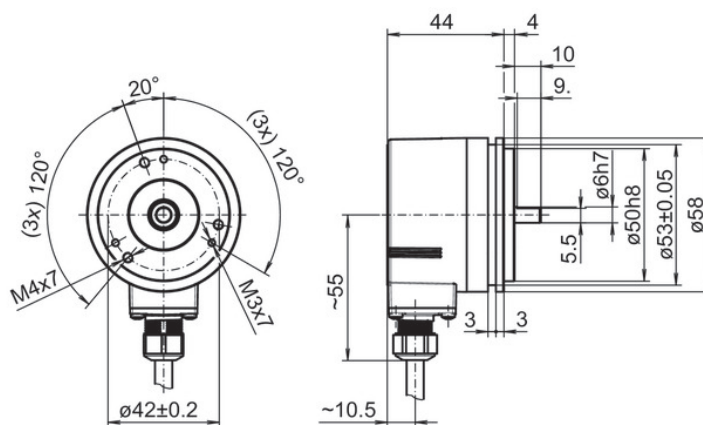
Abmessungen



Servoflansch, Flanschdose M12, radial



Servoflansch, Flanschdose M23, radial



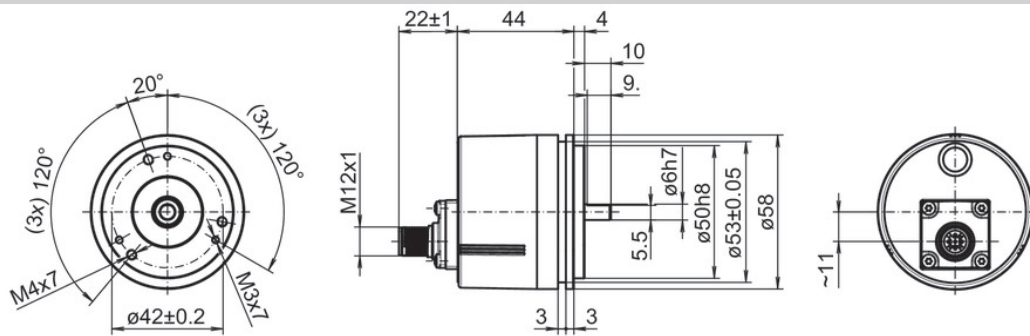
Servoflansch, Kabel, radial

EIL580-SY

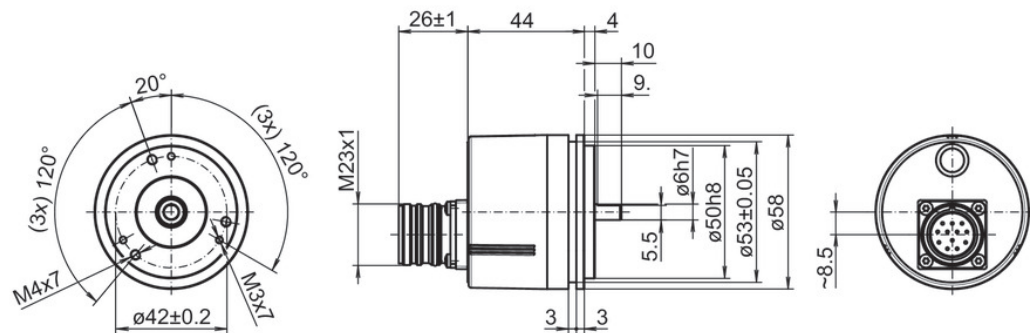
Vollwelle mit Servoflansch

100...5000 Impulse pro Umdrehung

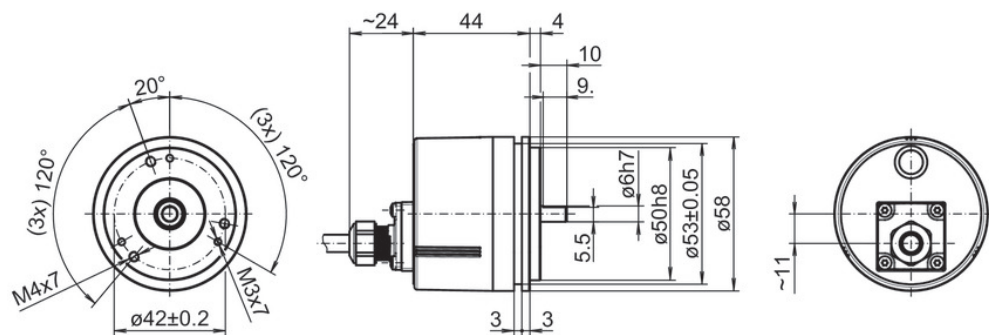
Abmessungen



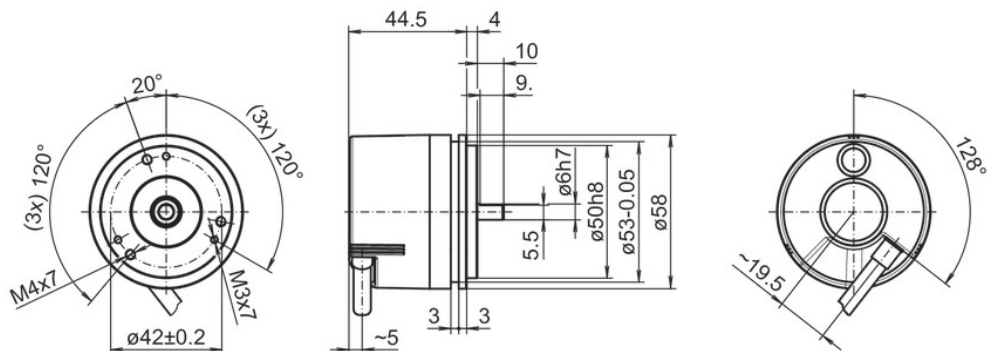
Servoflansch, Flanschdose M12, axial



Servoflansch, Flanschdose M23, axial



Servoflansch, Kabel, axial



Servoflansch, Kabel, tangential

EIL580-SY

Vollwelle mit Servoflansch

100...5000 Impulse pro Umdrehung

Typenschlüssel

	EIL580	-	S	Y	##	.	#	##	#	.	####	.	A
Produkt	EIL580												
Wellenart													
Vollwelle			S										
Flansch (Welle)													
Servoflansch, Zentrierbund Ø50 x 4 mm, Servonut Ø53 mm, Lochkreisdurchmesser Ø42 - 3xM3/3xM4				Y									
Welle													
Ø6 x 10 mm, mit Fläche							06						
Ø3/8" x 4/5" (Ø9.525 x 20.32 mm), mit Fläche							U3						
Schutzart													
IP 65								5					
IP 67								7					
Anschluss													
Kabel radial, 1 m									R				
Kabel radial, 2 m									L				
Flanschdose radial, M23, 12-polig, Stiftkontakte, CCW									F				
Flanschdose radial, M12, 8-polig, Stiftkontakte, CCW									B				
Kabel axial, 1 m									T				
Kabel axial, 2 m									U				
Flanschdose axial, M23, 12-polig, Stiftkontakte, CCW									D				
Flanschdose axial, M12, 8-polig, Stiftkontakte, CCW									A				
Kabel tangential, 1 m									P				
Kabel tangential, 2 m									Q				
Betriebsspannung / Ausgang													
5 VDC, TTL/RS422, 6 Kanal									E				
8...30 VDC, TTL/RS422, 6 Kanal (Vout=5V)									H				
8...30 VDC, HTL/Gegentakt, 6 Kanal									N				
4,75...30 VDC, HTL/Gegentakt, 6 Kanal (Vout=Vin)									Q				

EIL580-SY

Vollwelle mit Servoflansch

100...5000 Impulse pro Umdrehung

Typenschlüssel

	EIL580	-	S	Y	##	.	#	##	#	.	####	.	A
Impulszahl													
100													100
120													120
150													150
200													200
250													250
256													256
300													300
360													360
400													400
500													500
512													512
600													600
720													720
800													800
900													900
1000													1000
1024													1024
1200													1200
1250													1250
1440													1440
1500													1500
1800													1800
2000													2000
2048													2048
2500													2500
3000													3000
3600													3600
4000													4000
4096													4096
5000													5000
Betriebstemperatur													
-40...+85 °C													A

EIL580-SY

Vollwelle mit Servoflansch

100...5000 Impulse pro Umdrehung

Zubehör

Montagezubehör

11065916	Kupplung CPS25 L=19 d1=06/d2=06
11065917	Kupplung CPS25 L=19 d1=06/d2=08
11065922	Kupplung CPS25 L=19 d1=10/d2=06
11065926	Kupplung CPS25 L=19 d1=11/d2=06
11065928	Kupplung CPS25 L=19 d1=12/d2=06
10141131	Federscheiben-Kupplung D1=6 / D2=6 (Z 121.C02)
10141132	Federscheiben-Kupplung D1=6 / D2=10 (Z 121.C01)
11034139	Federscheiben-Kupplung D1=6 / D2=16 (Z 121.C05)
11050507	Faltenbalg-Kupplung Aluminium/Edelstahl D1=06 / D2=10
10117667	Montageglocke für Servoflansch-Drehgeber (Z 119.015)
10117668	Befestigungsexzenter-Set für Montageglocke (10117667) mit 3 Exzenter, Schrauben und Muttern
11065545	Befestigungsexzenter-Set Form A
10158124	Lagerflansch für Drehgeber mit Servoflansch (Z 119.035)

Stecker und Kabel

10127844	Anschlusskabel 2 m geschirmt mit Stecker M12, 8-polig, gerade (ESG 34FH0200G)
10129332	Anschlusskabel 5 m geschirmt mit Stecker M12, 8-polig, gerade (ESG 34FH0500G)
10129333	Anschlusskabel 10 m geschirmt mit Stecker M12, 8-polig, gerade (ESG 34FH1000G)
11053961	Anschlusskabel 2 m geschirmt mit Stecker M12, 8-polig, abgewinkelt (ESW 33FH0200G)
11053962	Anschlusskabel 5 m geschirmt mit Stecker M12, 8-polig, abgewinkelt (ESW 33FH0500G)
10170054	Anschlusskabel 10 m geschirmt mit Stecker M12, 8-polig, abgewinkelt (ESW 33FH1000G)
10164705	Stecker M23 (Buchsenkontakte), 12-polig, CW
11095302	Stecker M23 (Buchsenkontakte), 12-polig, CW, mit Kabel 1 m
11100408	Stecker M23 (Buchsenkontakte), 12-polig, CW, mit Kabel 2 m
11100430	Stecker M23 (Buchsenkontakte), 12-polig, CW, mit Kabel 5 m
11100431	Stecker M23 (Buchsenkontakte), 12-polig, CW, mit Kabel 10 m