

EIL580-SY

Axe sortant avec bride synchro

100...5000 impulsions par tour

Vue d'ensemble

- Taille ø58 mm
- Précise détection optique
- Niveau signal de sortie TTL ou HTL
- Bride synchro
- Raccordement axial, radial ou tangentiel
- Impulsions par tour jusqu'à 5000
- Haute protection jusqu'à IP 67
- Haute résistance aux chocs et aux vibrations



Caractéristiques techniques

Caractéristiques électriques

Alimentation	5 VDC \pm 5 % 8...30 VDC 4,75...30 VDC
Protection contre l'inversion de polarité	Oui
Protection court-circuit	Oui (HTL) Oui (TTL, max. 1 s et 1 signal)
Courant de service à vide	\leq 70 mA
Impulsions par tour	100 ... 5000
Mode de déphasage	90 ° \pm 10°
Période	40...60 %
Signal de référence	Top zéro, largeur 90° \pm 10 %
Principe de détection	Optique
Fréquence de sortie	\leq 300 kHz (TTL) \leq 160 kHz (HTL)
Signaux de sortie	A+, B+, R+, A-, B-, R-
Etage de sortie	TTL/RS422 HTL/Push-pull
Immunité	DIN EN 61000-6-2
Emission	DIN EN 61000-6-3
Certificat	UL 508 / CSA 22.2

Caractéristiques mécaniques

Taille (bride)	ø58 mm
Type d'axe	ø6 x 10 mm, axe avec méplat
Charge	\leq 40 N axiale \leq 80 N radiale
Bride	Bride synchro
Protection EN 60529	IP 65 (sans joint) IP 67 (avec joint)
Vitesse de rotation	\leq 6000 t/min (+20 °C, IP 67) \leq 12000 t/min (+20 °C, IP 65)
Couple de démarrage	\leq 0,015 Nm (+20 °C, IP 65) \leq 0,02 Nm (+20 °C, IP 67)
Matière	Boîtier: fonte d'aluminium Bride: aluminium Axe plein: Acier inox
Température d'utilisation	-40...+85 °C
Humidité relative	90 % sans condensation
Résistance	DIN EN 60068-2-6 Vibrations 30 g, 10-2000 Hz DIN EN 60068-2-27 Choc 300 g, 6 ms
Raccordement	Embase mâle M12, 8 points Embase mâle M23, 12 points Câble
Poids	300 g

EIL580-SY

Axe sortant avec bride synchro
100...5000 impulsions par tour

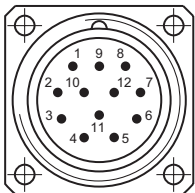
Affectation des bornes

Embase mâle M23, 12 points / Câble

Borne	Câble	Désignation
1	rose	B-
2	—	—
3	bleu	R+
4	rouge	R-
5	vert	A+
6	jaune	A-
7	—	—
8	gris	B+
9	—	—
10	blanc	0 V alimentation
11	—	—
12	brun	+U alimentation

Blindage: Relié au boîtier

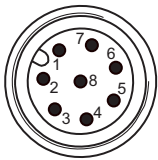
Câble: PVC, [4x2x0,14 mm²], rayon de courbure >32,5 mm, diamètre extérieur environ 6,4 mm



Embase mâle M23,
12 points, dans le sens
antihoraire (CCW)

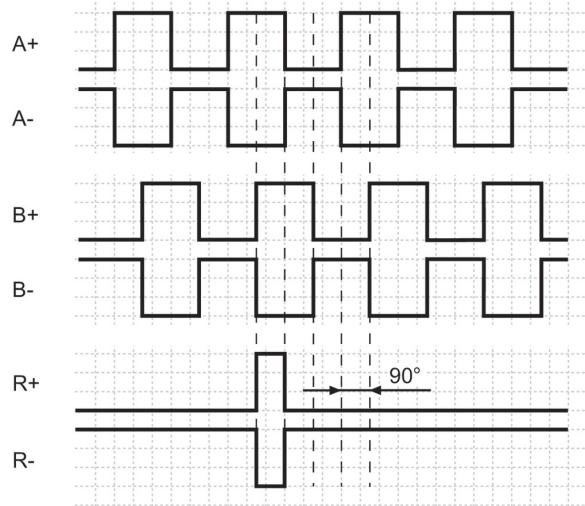
Embase mâle M12, 8 points

Borne	Désignation
1	0 V alimentation
2	+U alimentation
3	A+
4	A-
5	B+
6	B-
7	R+
8	R-



Signaux de sortie

Pour une rotation en sens horaire et vue sur l'axe.



Niveaux électriques

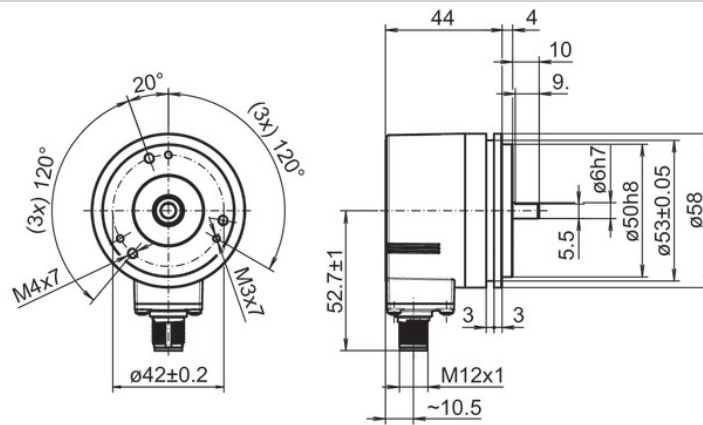
Sorties	TTL/RS422
Niveau Haut	$\geq 2,5 \text{ V}$
Niveau Bas	$\leq 0,5 \text{ V}$
Charge	$\leq 20 \text{ mA}$

Sorties	HTL/Totem pôle
Niveau Haut	$\geq U_{\text{alim.}} - 3 \text{ V}$
Niveau Bas	$\leq 1,5 \text{ V}$
Charge	$\leq 20 \text{ mA}$

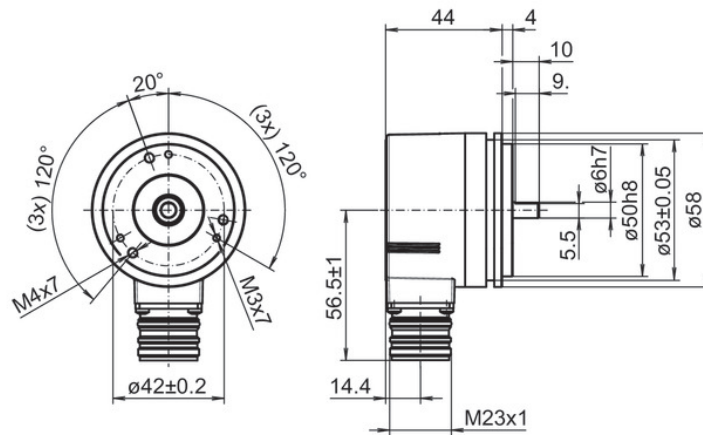
EIL580-SY

Axe sortant avec bride synchro
100...5000 impulsions par tour

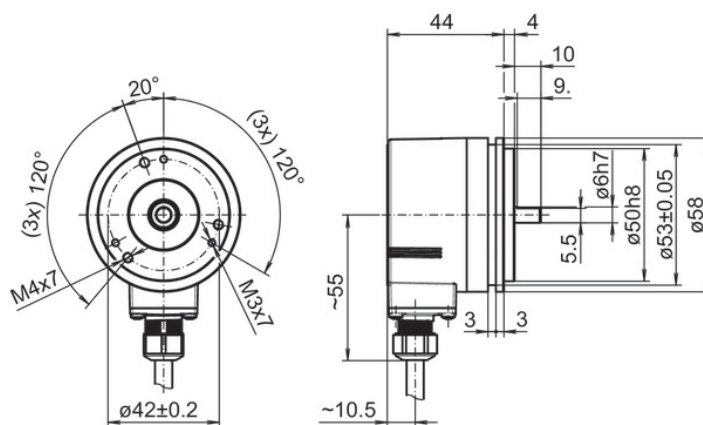
Dimensions



Bride synchro, embase M12 radial



Bride synchro, embase M23, radial



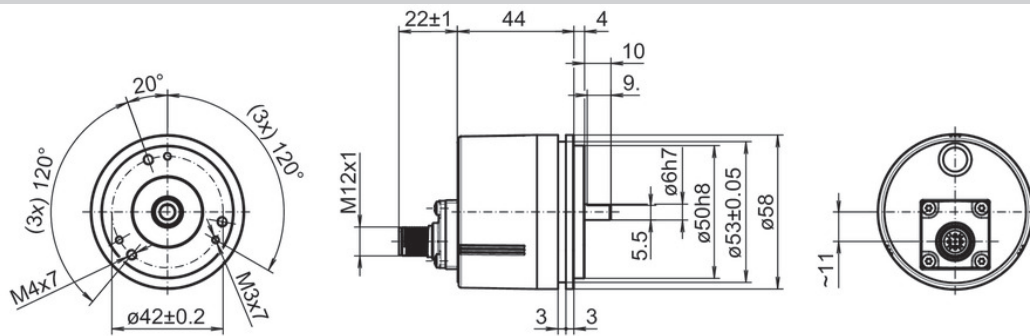
Bride synchro, câble, radial

EIL580-SY

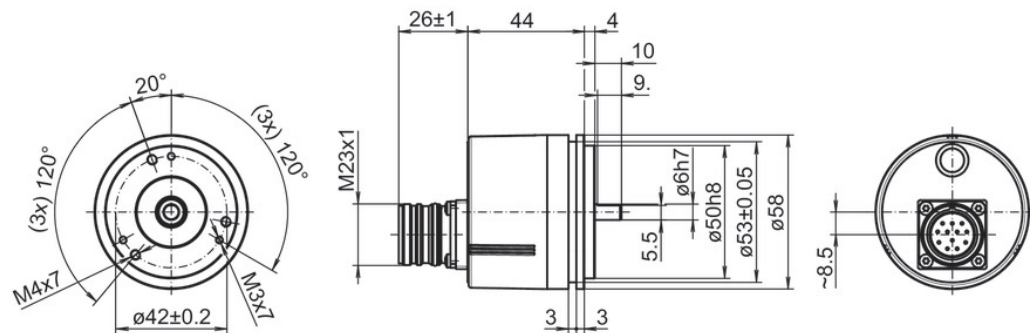
Axe sortant avec bride synchro

100...5000 impulsions par tour

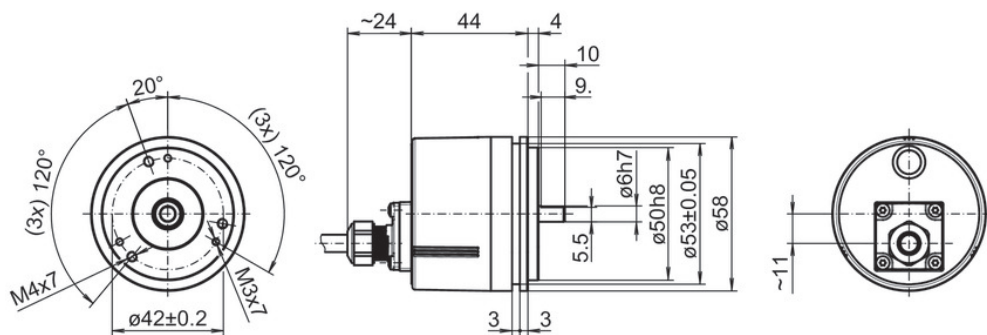
Dimensions



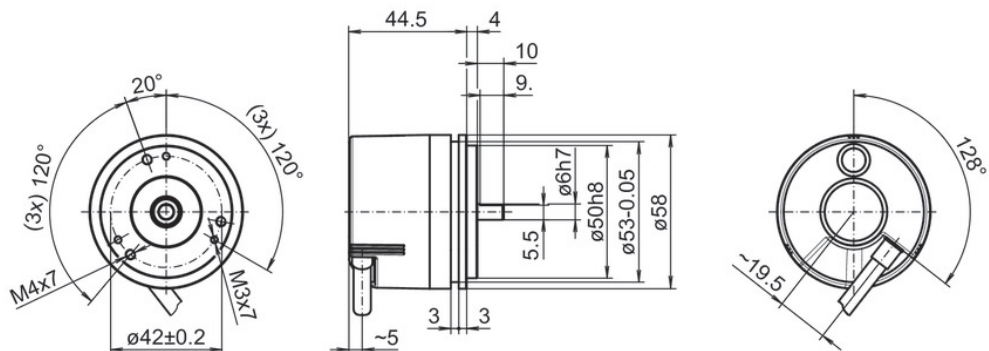
Bride synchro, embase M12 axial



Bride synchro, embase M23, axial



Bride synchro, câble, axial



Bride synchro, câble, tangentiel

EIL580-SY

Axe sortant avec bride synchro

100...5000 impulsions par tour

Référence de commande

	EIL580	-	S	Y	##	.	#	##	#	.	####	.	A
Produit	EIL580												
Type d'axe													
Axe			S										
Bride (axe)													
Bride synchro, épaulement de centrage Ø50 x 4 mm, flûte ø53 mm, diamètre du cercle primitif Ø42 - 3xM3/3xM4				Y									
Axe													
ø6 x 10 mm, avec méplat								06					
ø3/8" x 4/5" (ø9,525 x 20,32 mm), avec méplat								U3					
Indice de protection													
IP 65									5				
IP 67									7				
Raccordement													
Câble radial, 1 m									R				
Câble radial, 2 m									L				
Embase M23 radiale, 12 points, mâle, CCW									F				
Embase M12 radiale, 8 points, mâle, CCW									B				
Câble axial, 1 m									T				
Câble axial, 2 m									U				
Embase M23 axiale, 12 points, mâle, CCW									D				
Embase M12 axiale, 8 points, mâle, CCW									A				
Câble tangentiel, 1 m									P				
Câble tangentiel, 2 m									Q				
Alimentation / Sorties													
5 VDC, TTL/RS422, 6 canaux									E				
8...30 VDC, TTL/RS422, 6 canaux (Vout=5V)									H				
8...30 VDC, HTL/totem pôle, 6 canaux									N				
4,75...30 VDC, HTL/totem pôle, 6 canaux (Vout=Vin)									Q				

EIL580-SY

Axe sortant avec bride synchro

100...5000 impulsions par tour

Référence de commande

	EIL580	-	S	Y	##	.	#	##	#	.	####	.	A
Nombre d'impulsions													
100													100
120													120
150													150
200													200
250													250
256													256
300													300
360													360
400													400
500													500
512													512
600													600
720													720
800													800
900													900
1000													1000
1024													1024
1200													1200
1250													1250
1440													1440
1500													1500
1800													1800
2000													2000
2048													2048
2500													2500
3000													3000
3600													3600
4000													4000
4096													4096
5000													5000
Température d'utilisation													
-40...+85 °C													A

EIL580-SY

Axe sortant avec bride synchro

100...5000 impulsions par tour

Accessoires

Accessoires de montage

11065916	CPS25 Accouplement K/K L=19 d1=06/d2=06
11065917	CPS25 Accouplement K/K L=19 d1=06/d2=08
11065922	CPS25 Accouplement K/K L=19 d1=10/d2=06
11065926	CPS25 Accouplement K/K L=19 d1=11/d2=06
11065928	CPS25 Accouplement K/K L=19 d1=12/d2=06
10141131	Accouplement flexible D1=6 / D2=6 (Z 121.C02)
10141132	Accouplement flexible D1=6 / D2=10 (Z 121.C01)
11034139	Accouplement flexible D1=6 / D2=16 (Z 121.C05)
11050507	Accouplement flexible aluminium/inox D1=06 / D2=10
10117667	Embase de fixation pour codeur à bride synchro (Z 119.015)
10117668	Jeu d'excentriques pour l'embase de fixation 10117667: 3 excentriques et vis avec écrous
11065545	Jeu de 3 excentriques type A
10158124	Enroulement pour codeur ø58 mm à bride synchro (Z 119.035)

Connecteurs et câbles

10127844	Câble de raccordement 2 m avec connecteur M12 femelle, 8 points, droit (ESG 34FH0200G)
10129332	Câble de raccordement 5 m avec connecteur M12 femelle, 8 points, droit (ESG 34FH0500G)
10129333	Câble de raccordement 10 m avec connecteur M12 femelle, 8 points, droit (ESG 34FH1000G)
11053961	Câble de raccordement 2 m avec connecteur M12 femelle, 8 points, coudé (ESW 33FH0200G)
11053962	Câble de raccordement 5 m avec connecteur M12 femelle, 8 points, coudé (ESW 33FH0500G)
10170054	Câble de raccordement 10 m avec connecteur M12 femelle, 8 points, coudé (ESW 33FH1000G)
10164705	Connecteur femelle M23, 12 points, CW
11095302	Connecteur femelle M23, 12 points, CW, avec câble 1 m
11100408	Connecteur femelle M23, 12 points, CW, avec câble 2 m
11100430	Connecteur femelle M23, 12 points, CW, avec câble 5 m
11100431	Connecteur femelle M23, 12 points, CW, avec câble 10 m