

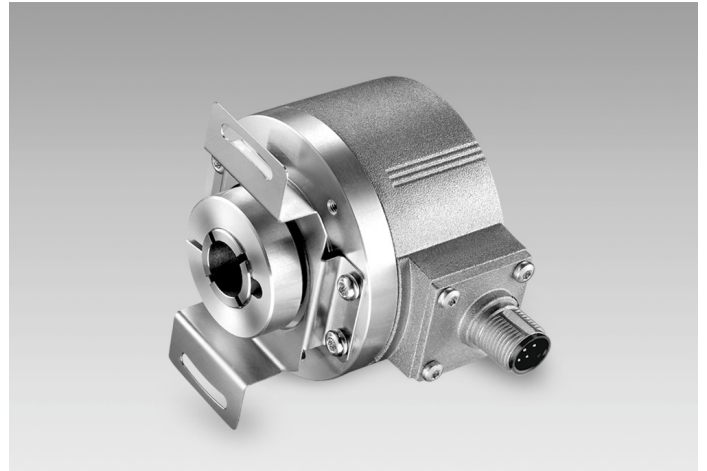
EIL580-T - Option 6301

Axe creux traversant

100...5000 impulsions par tour

Vue d'ensemble

- Taille ø58 mm
- Précise détection optique
- Niveau signal de sortie TTL ou HTL
- Axe creux traversant, ø8...15 mm
- Raccordement radial ou tangentiel
- Impulsions par tour jusqu'à 5000
- Haute protection jusqu'à IP 67
- Haute résistance aux chocs et aux vibrations
- Option 6301, roulements à billes hybrides pour protection contre les courants de l'arbre



Caractéristiques techniques

Caractéristiques électriques

Alimentation	5 VDC ±5 % 8...30 VDC 4,75...30 VDC
Protection contre l'inversion de polarité	Oui
Protection court-circuit	Oui (HTL) Oui (TTL, max. 1 s et 1 signal)
Courant de service à vide	≤70 mA
Impulsions par tour	100 ... 5000
Mode de déphasage	90 ° ±10°
Période	40...60 %
Signal de référence	Top zéro, largeur 90° ±10 %
Principe de détection	Optique
Fréquence de sortie	≤300 kHz (TTL) ≤160 kHz (HTL)
Signaux de sortie	A+, B+, R+, A-, B-, R-
Etage de sortie	TTL/RS422 HTL/Push-pull
Immunité	DIN EN 61000-6-2
Emission	DIN EN 61000-6-3
Certificat	UL 508 / CSA 22.2

Caractéristiques mécaniques

Taille (bride)	ø58 mm
Type d'axe	ø8...15 mm (axe creux traversant) ø9,52 mm (traversant) ø12,7 mm (traversant)
Protection EN 60529	IP 65 (sans joint) IP 67 (avec joint)
Vitesse de rotation	≤3000 t/min (+20 °C, IP 67) ≤6000 t/min (+20 °C, IP 65)
Couple de démarrage	≤0,025 Nm (+20 °C, IP 65) ≤0,03 Nm (+20 °C, IP 67)
Matière	Boîtier: fonte d'aluminium Bride: aluminium
Température d'utilisation	-40...+85 °C
Humidité relative	90 % sans condensation
Résistance	DIN EN 60068-2-6 Vibrations 30 g, 10-2000 Hz DIN EN 60068-2-27 Choc 250 g, 6 ms
Raccordement	Embase mâle M12, 8 points Embase mâle M23, 12 points Câble
Poids	300 g

EIL580-T - Option 6301

Axe creux traversant

100...5000 impulsions par tour

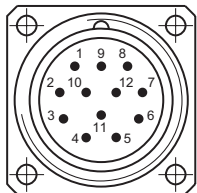
Affectation des bornes

Embase mâle M23, 12 points / Câble

Borne	Câble	Désignation
1	rose	B-
2	—	—
3	bleu	R+
4	rouge	R-
5	vert	A+
6	jaune	A-
7	—	—
8	gris	B+
9	—	—
10	blanc	0 V alimentation
11	—	—
12	brun	+U alimentation

Blindage: Relié au boîtier

Câble: PVC, [4x2x0,14 mm²], rayon de courbure >32,5 mm, diamètre extérieur environ 6,4 mm



Embase mâle M23,
12 points, dans le sens
antihoraire (CCW)

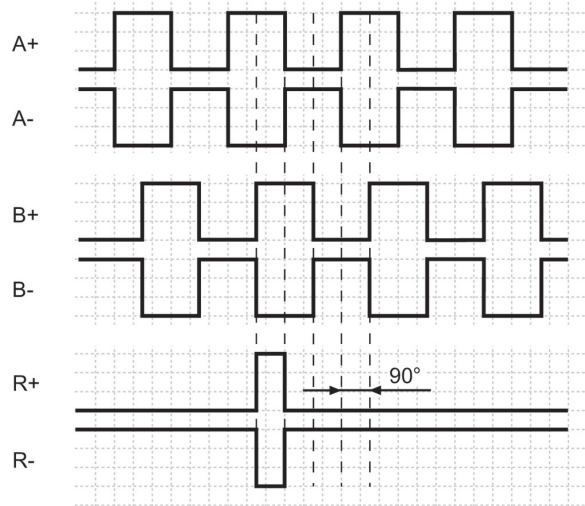
Embase mâle M12, 8 points

Borne	Désignation
1	0 V alimentation
2	+U alimentation
3	A+
4	A-
5	B+
6	B-
7	R+
8	R-



Signaux de sortie

Pour une rotation en sens horaire et vue sur l'axe.



Niveaux électriques

Sorties	TTL/RS422
Niveau Haut	≥2,5 V
Niveau Bas	≤0,5 V
Charge	≤20 mA

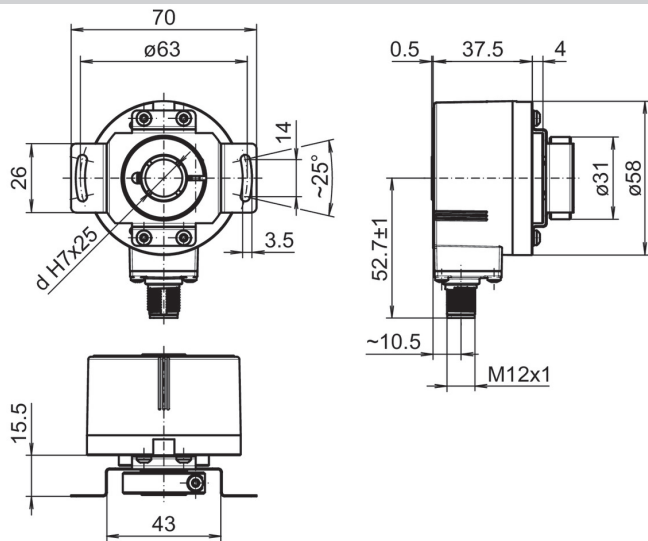
Sorties	HTL/Totem pôle
Niveau Haut	≥U alim. -3 V
Niveau Bas	≤1,5 V
Charge	≤20 mA

EIL580-T - Option 6301

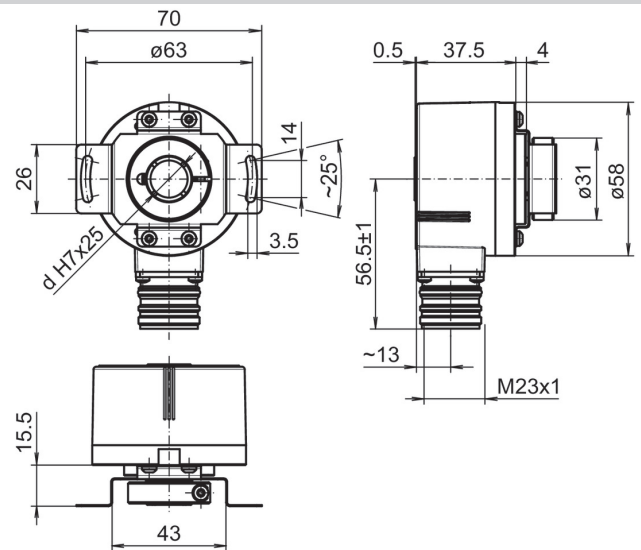
Axe creux traversant

100...5000 impulsions par tour

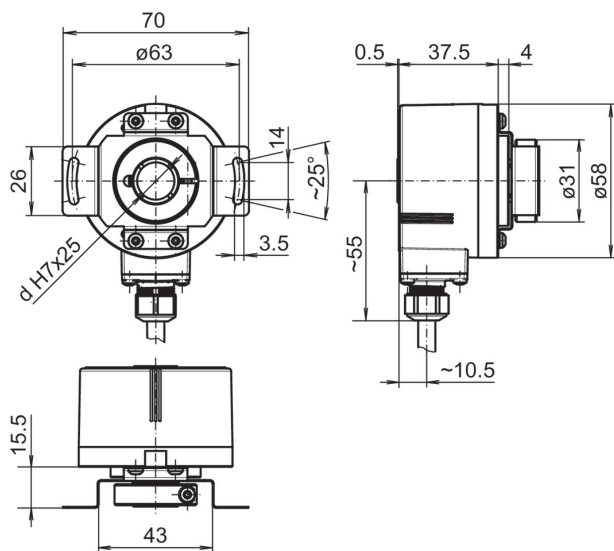
Dimensions



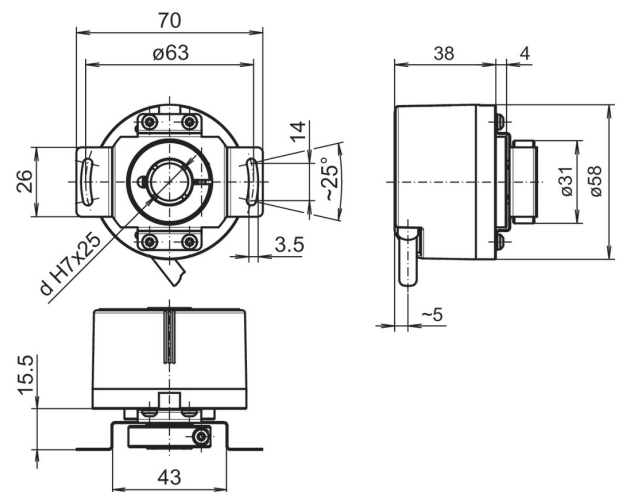
Bague de serrage coté bride: Axe creux traversant, embase M12 radial



Bague de serrage coté bride: Axe creux traversant, embase M23 radial



Bague de serrage coté bride: Axe creux traversant, câble radial



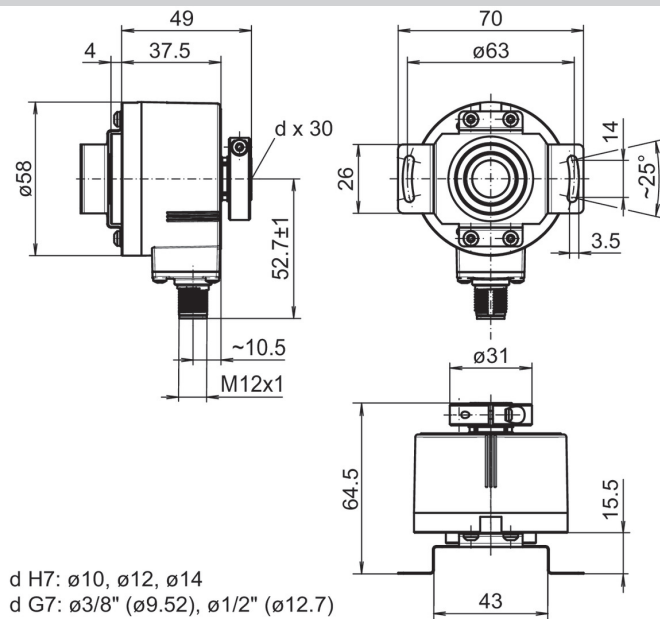
Bague de serrage coté bride: Axe creux traversant, câble tangentiel

EIL580-T - Option 6301

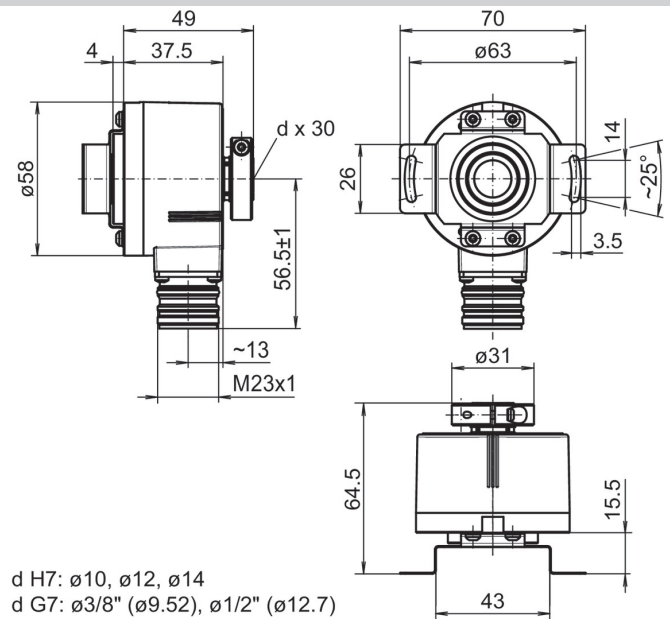
Axe creux traversant

100...5000 impulsions par tour

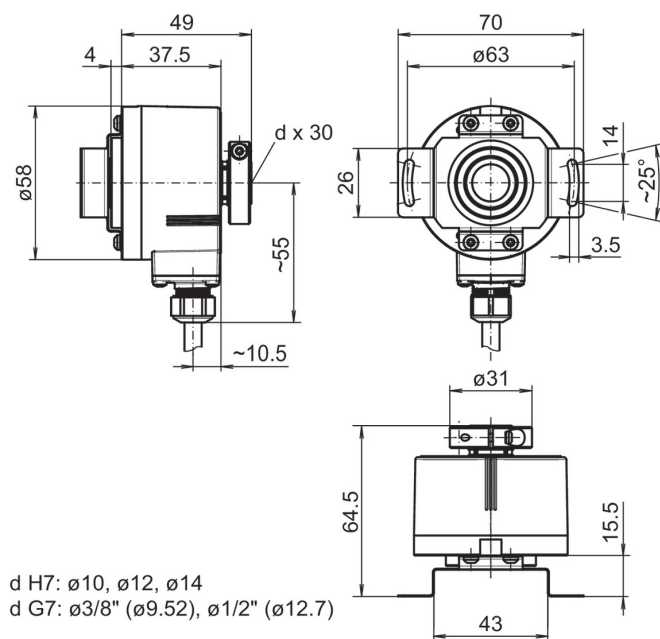
Dimensions



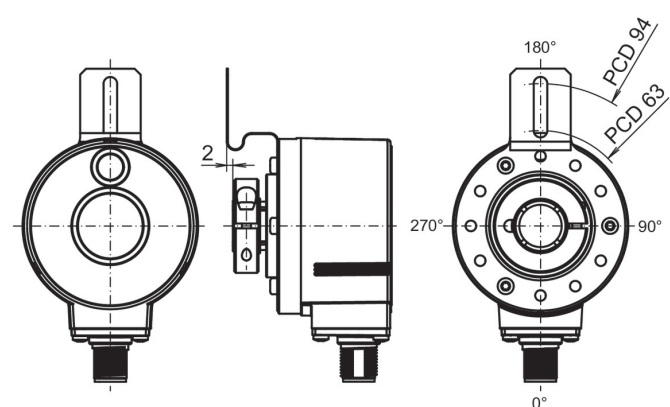
Bague de serrage coté boîtier: Axe creux traversant, embase M12 radial



Bague de serrage coté boîtier: Axe creux traversant, embase M23 radial



Bague de serrage coté boîtier: Axe creux traversant, câble radial



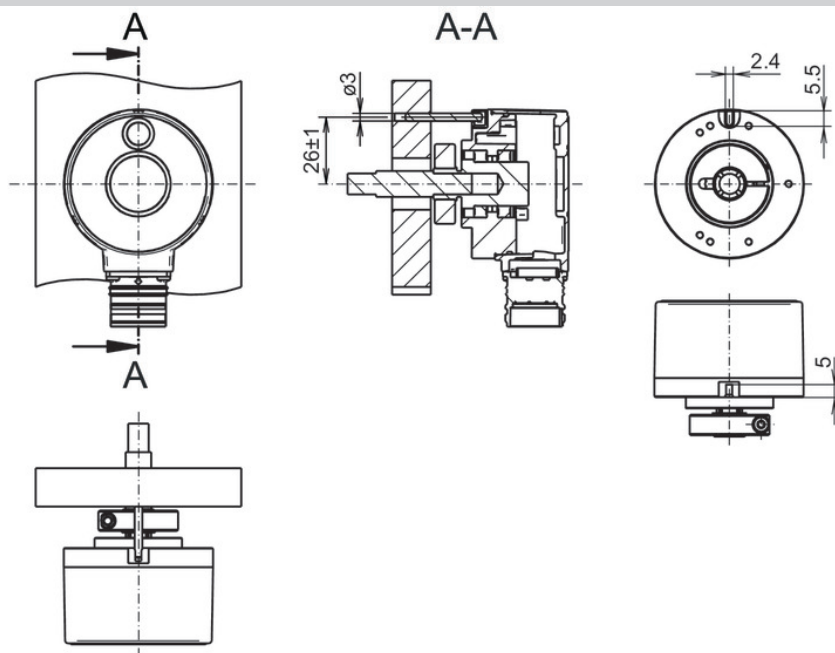
Bride version M: Position de montage du bras de couple

EIL580-T - Option 6301

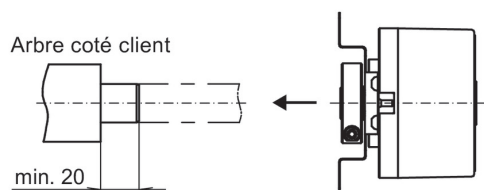
Axe creux traversant

100...5000 impulsions par tour

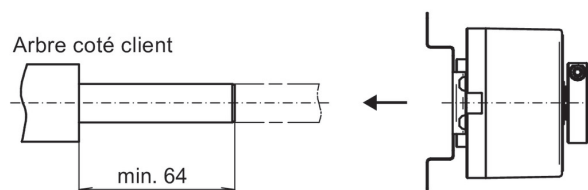
Dimensions



Bride version P: Pige anti-rotation axiale, bague de serrage coté bride



Bague de serrage coté bride: axe creux traversant



Bague de serrage coté boîtier: axe creux traversant

EIL580-T - Option 6301

Axe creux traversant

100...5000 impulsions par tour

Référence de commande

	EIL580	-	T	#	##	.	#	##	#	.	#####	.	A	/	6301
Produit	EIL580														
Type d'axe															
Axe creux traversant			T												
Bride (Axe creux traversant)															
Sans ressort anti-rotation					N										
Avec ressort, diamètre trous de fixation 63...94 mm, M4 position de montage 180°					M										
Avec ressort anti-rotation Ø63					T										
Pour pige anti-rotation, 3 mm, axiale/radiale					P										
Axe creux traversant															
Ø8 mm, bague de serrage coté bride					08										
Ø3/8" (Ø9,52 mm), bague de serrage coté bride					U3										
Ø10 mm, bague de serrage coté bride					10										
Ø12 mm, bague de serrage coté bride					12										
Ø1/2" (Ø12,7 mm), bague de serrage coté bride					U4										
Ø14 mm, bague de serrage coté bride					14										
Ø15 mm, bague de serrage coté bride					15										
Ø3/8" (Ø9,52 mm), bague de serrage coté boîtier					V3										
Ø10 mm, bague de serrage coté boîtier					B0										
Ø12 mm, bague de serrage coté boîtier					B2										
Ø1/2" (Ø12,7 mm), bague de serrage coté boîtier					V4										
Ø14 mm, bague de serrage coté boîtier					B4										
Indice de protection															
IP 65													5		
IP 67													7		
Raccordement															
Câble radial, 1 m													R		
Câble radial, 2 m													L		
Embase M23 radiale, 12 points, mâle, CCW													F		
Embase M12 radiale, 8 points, mâle, CCW													B		
Câble tangentiel, 1 m													P		
Câble tangentiel, 2 m													Q		
Alimentation / Sorties															
5 VDC, TTL/RS422, 6 canaux													E		
8...30 VDC, TTL/RS422, 6 canaux (Vout=5V)													H		
8...30 VDC, HTL/totem pôle, 6 canaux													N		
4,75...30 VDC, HTL/totem pôle, 6 canaux (Vout=Vin)													Q		

EIL580-T - Option 6301

Axe creux traversant

100...5000 impulsions par tour

Référence de commande

EIL580 - T # ## . # ## # . ##### . A / 6301

Impulsions par tour

100	100
120	120
150	150
200	200
250	250
256	256
300	300
360	360
400	400
440	440
500	500
512	512
600	600
720	720
800	800
900	900
1000	1000
1024	1024
1200	1200
1250	1250
1440	1440
1500	1500
1800	1800
2000	2000
2048	2048
2500	2500
3000	3000
3600	3600
4000	4000
4096	4096
5000	5000

Température d'utilisation

-40...+85 °C

A

Option mécanique

Avec roulements hybrides

EIL580-T - Option 6301

Axe creux traversant

100...5000 impulsions par tour

Accessoires

Accessoires de montage

11066083	Kit de montage 006
11073119	Kit de montage 021
11067367	Kit de montage 028
11100198	Kit de montage 046
11113210	Kit de montage 047
11124300	Kit de montage 048
11106627	Clip cage de ventilateur 8 mm
11094674	Bague de serrage 12/31/ 8 M3 8.8 pour EIL580 axe creux ø8...10 mm pour serrage coté bride ou boîtier
11094675	Bague de serrage 17/31/ 8 M3 8.8 pour EIL580 axe creux ø12...15 mm pour serrage coté bride
11123483	Bague de serrage 16/31/ 8 M3 8.8 pour EIL580 axe creux ø12...14 mm pour serrage coté boîtier
11116921	Douille d'isolation ø10 mm/ø12 mm/25 mm long
11116923	Douille d'isolation ø12 mm/ø14 mm/25 mm long

Connecteurs et câbles

10127844	Câble de raccordement 2 m avec connecteur M12 femelle, 8 points, droit (ESG 34FH0200G)
10129332	Câble de raccordement 5 m avec connecteur M12 femelle, 8 points, droit (ESG 34FH0500G)
10129333	Câble de raccordement 10 m avec connecteur M12 femelle, 8 points, droit (ESG 34FH1000G)
11053961	Câble de raccordement 2 m avec connecteur M12 femelle, 8 points, coudé (ESW 33FH0200G)
11053962	Câble de raccordement 5 m avec connecteur M12 femelle, 8 points, coudé (ESW 33FH0500G)
10170054	Câble de raccordement 10 m avec connecteur M12 femelle, 8 points, coudé (ESW 33FH1000G)
10164705	Connecteur femelle M23, 12 points, CW
11095302	Connecteur femelle M23, 12 points, CW, avec câble 1 m
11100408	Connecteur femelle M23, 12 points, CW, avec câble 2 m
11100430	Connecteur femelle M23, 12 points, CW, avec câble 5 m
11100431	Connecteur femelle M23, 12 points, CW, avec câble 10 m