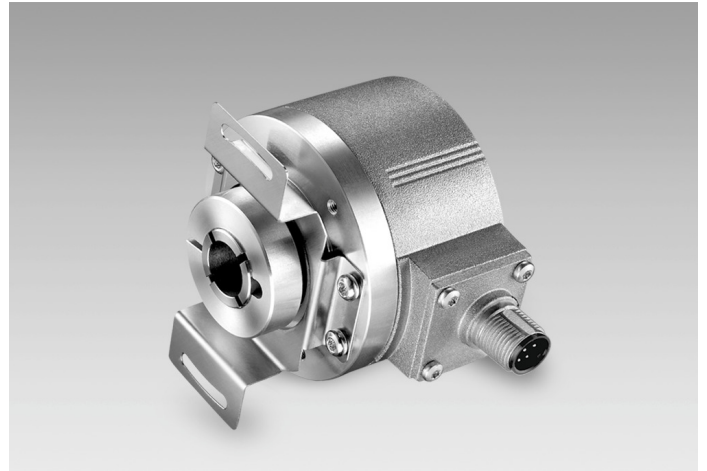


## EIL580-T

Mit durchgehender Hohlwelle  
100...5000 Impulse pro Umdrehung

### Auf einen Blick

- Baugröße ø58 mm
- Präzise optische Abtastung
- Ausgangssignalpegel TTL oder HTL
- Durchgehende Hohlwelle, ø8...15 mm
- Anschluss radial oder tangential
- Impulse pro Umdrehung bis 5000
- Hohe Schutzart bis IP 67
- Hohe Schock- und Vibrationsfestigkeit



### Technische Daten

#### Technische Daten - elektrisch

Betriebsspannung	5 VDC ±5 % 8...30 VDC 4,75...30 VDC
Verpolungsfest	Ja
Kurzschlussfest	Ja (HTL) Ja (TTL, max. 1 s und 1 Signal)
Betriebsstrom ohne Last	≤70 mA
Impulse pro Umdrehung	100 ... 5000
Phasenverschiebung	90 ° ±10°
Tastverhältnis	40...60 %
Referenzsignal	Nullimpuls, Breite 90° ±10 %
Abtastprinzip	Optisch
Ausgabefrequenz	≤300 kHz (TTL) ≤160 kHz (HTL)
Ausgangssignale	A+, B+, R+, A-, B-, R-
Ausgangsstufen	TTL/RS422 HTL/Gegentakt
Störfestigkeit	DIN EN 61000-6-2
Störaussendung	DIN EN 61000-6-3
Zulassung	UL 508 / CSA 22.2

#### Technische Daten - mechanisch

Baugröße (Flansch)	ø58 mm
Wellenart	ø8...15 mm (durchgehende Hohlwelle) ø9,52 mm (durchgehende Hohlwelle) ø12,7 mm (durchgehende Hohlwelle)
Schutzart EN 60529	IP 65 (ohne Wellendichtung) IP 67 (mit Wellendichtung)
Betriebsdrehzahl	≤3000 U/min (+20 °C, IP 67) ≤6000 U/min (+20 °C, IP 65)
Anlaufdrehmoment	≤0,025 Nm (+20 °C, IP 65) ≤0,03 Nm (+20 °C, IP 67)
Werkstoff	Gehäuse: Aluminium-Druckguss Flansch: Aluminium
Betriebstemperatur	-40...+85 °C
Relative Luftfeuchte	90 % nicht betauend
Widerstandsfähigkeit	DIN EN 60068-2-6 Vibration 30 g, 10-2000 Hz DIN EN 60068-2-27 Schock 250 g, 6 ms
Anschluss	Flanschdose M12, 8-polig Flanschdose M23, 12-polig Kabel
Masse ca.	300 g

## EIL580-T

Mit durchgehender Hohlwelle

100...5000 Impulse pro Umdrehung

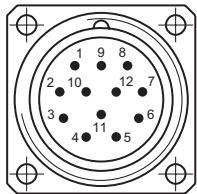
### Anschlussbelegung

#### Flanschdose M23, 12-polig / Kabel

Pin	Aderfarben	Belegung
1	rosa	B-
2	—	—
3	blau	R+
4	rot	R-
5	grün	A+
6	gelb	A-
7	—	—
8	grau	B+
9	—	—
10	weiss	GND
11	—	—
12	braun	UB

Kabelschirm: Schirm mit Gehäuse verbunden

Kabeldaten: PVC, [4x2x0,14 mm<sup>2</sup>], Biegeradius >32,5 mm, Aussendurchmesser ca. 6,4 mm



Flanschdose M23, Stiftkontakte, 12-polig, linksdrehend (CCW)

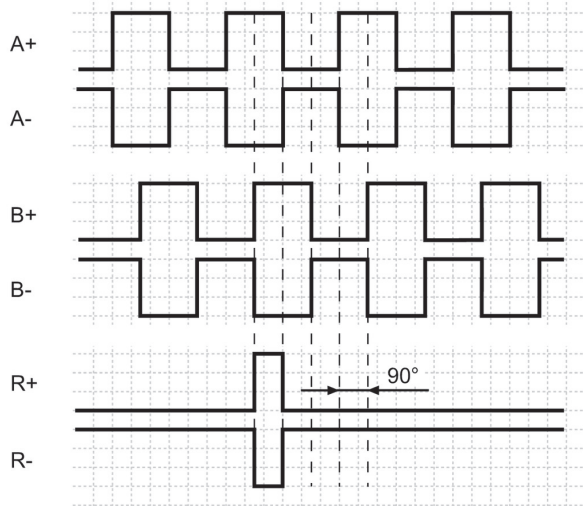
#### Flanschdose M12, 8-polig

Pin	Belegung
1	GND
2	UB
3	A+
4	A-
5	B+
6	B-
7	R+
8	R-



### Ausgangssignale

Drehrichtung im Uhrzeigersinn bei Blick auf den Flansch.



### Schaltpegel

Ausgänge	TTL/RS422
Ausgangsspiegel High	$\geq 2,5 \text{ V}$
Ausgangsspiegel Low	$\leq 0,5 \text{ V}$
Belastung	$\leq 20 \text{ mA}$

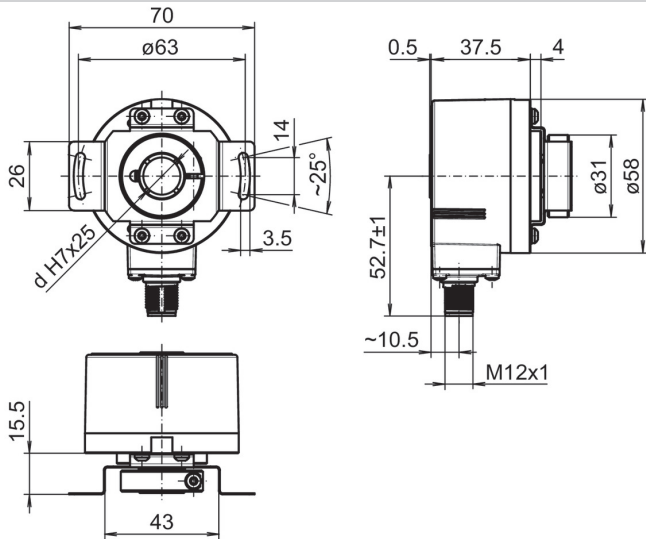
Ausgänge	HTL/Gegentakt
Ausgangsspiegel High	$\geq \text{UB} - 3 \text{ V}$
Ausgangsspiegel Low	$\leq 1,5 \text{ V}$
Belastung	$\leq 20 \text{ mA}$

## EIL580-T

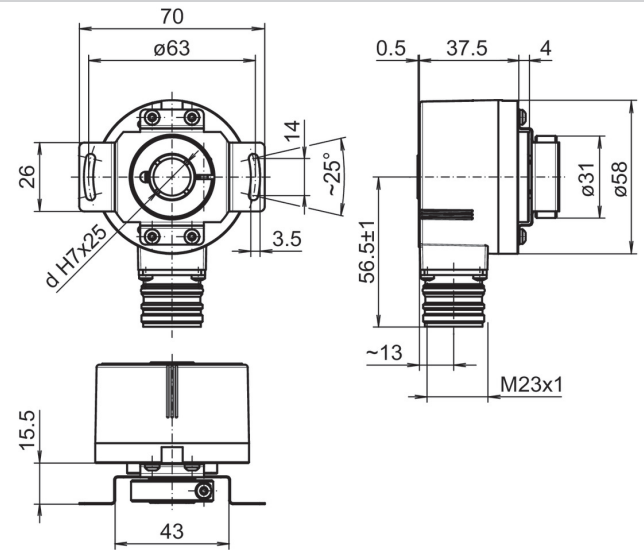
Mit durchgehender Hohlwelle

100...5000 Impulse pro Umdrehung

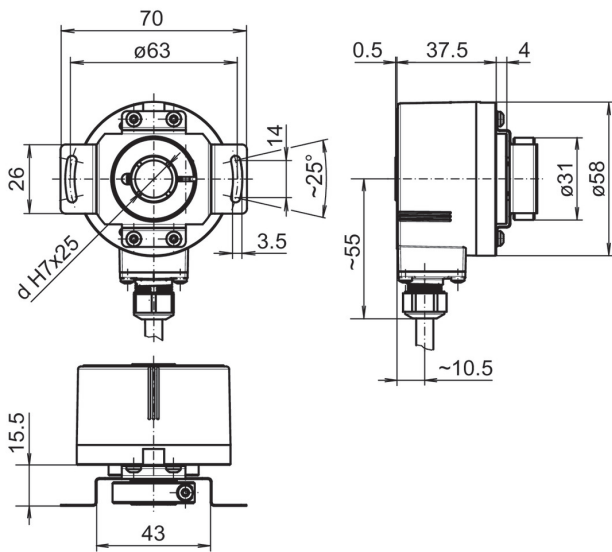
### Abmessungen



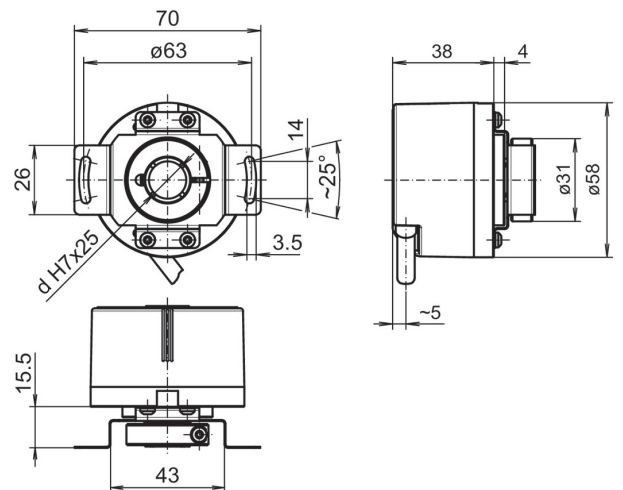
Klemmring A-seitig: Durchgehende Hohlwelle, Flanschdose M12 radial



Klemmring A-seitig: Durchgehende Hohlwelle, Flanschdose M23 radial



Klemmring A-seitig: Durchgehende Hohlwelle, Kabel radial



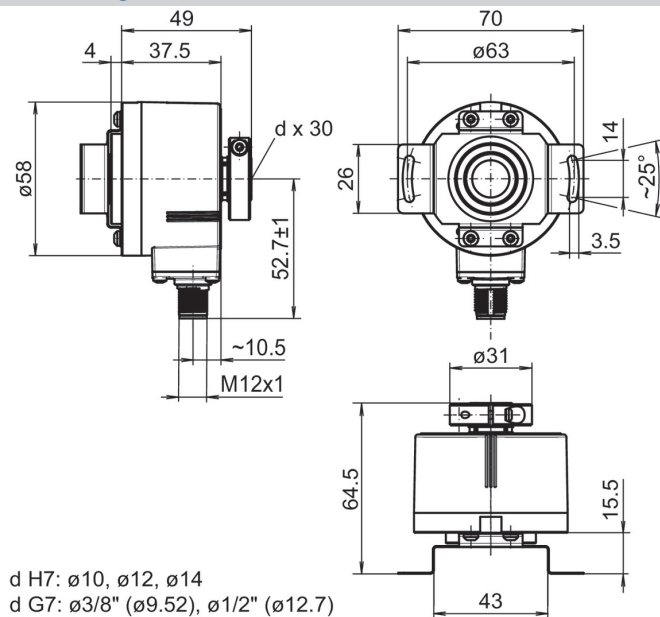
Klemmring A-seitig: Durchgehende Hohlwelle, Kabel tangential

## EIL580-T

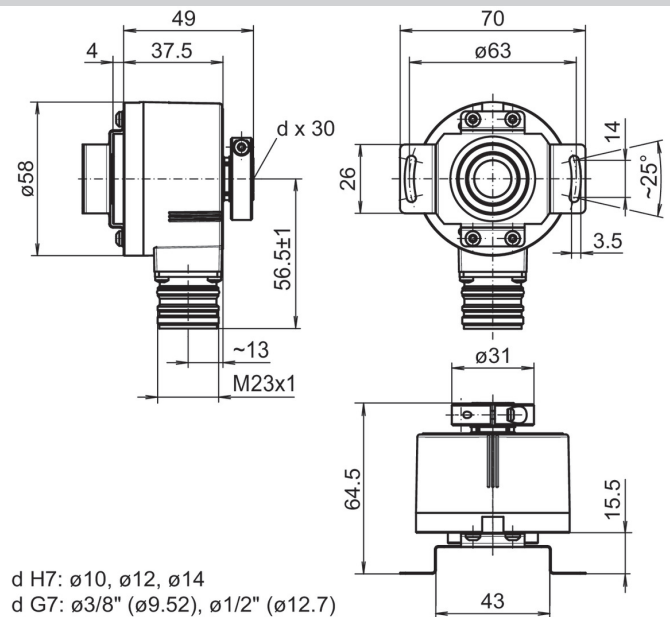
Mit durchgehender Hohlwelle

100...5000 Impulse pro Umdrehung

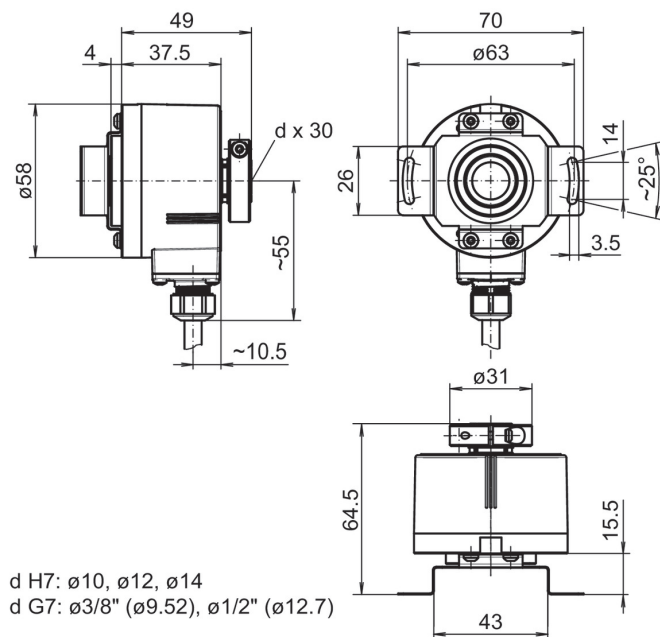
### Abmessungen



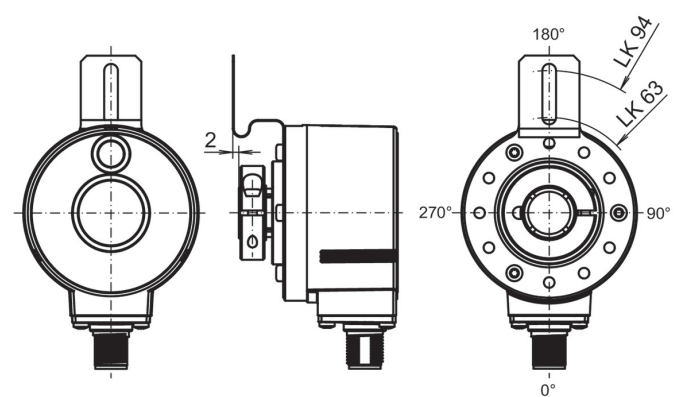
Klemmring B-seitig: Durchgehende Hohlwelle, Flanschdose M12 radial



Klemmring B-seitig: Durchgehende Hohlwelle, Flanschdose M23 radial



Klemmring B-seitig: Durchgehende Hohlwelle, Kabel radial

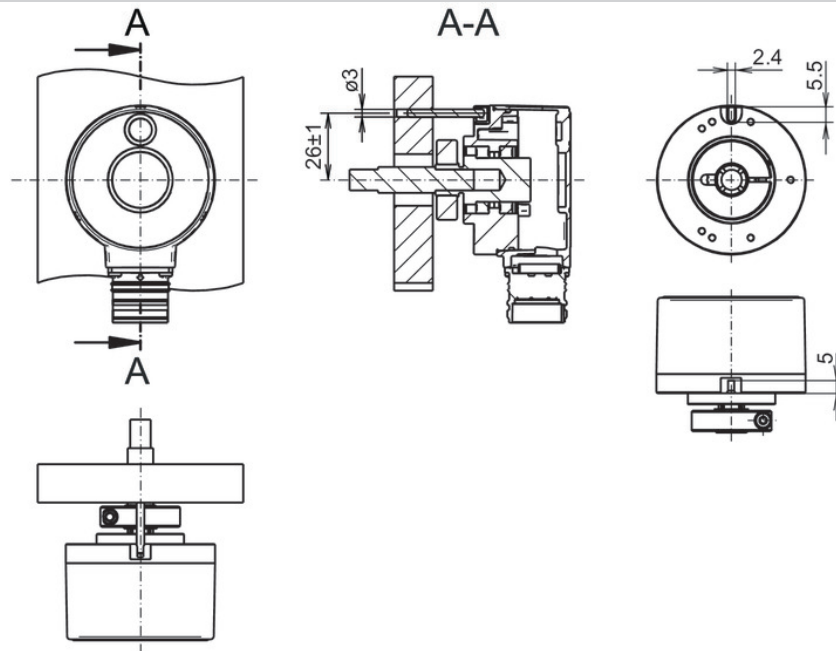


## EIL580-T

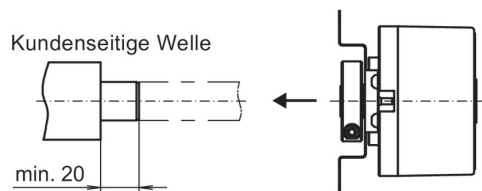
Mit durchgehender Hohlwelle

100...5000 Impulse pro Umdrehung

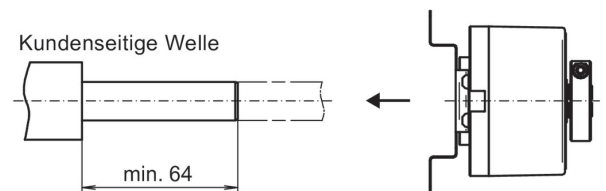
### Abmessungen



Flansch Version P: Stiftankopplung axial, Klemmring A-seitig



Klemmring A-seitig: Durchgehende Hohlwelle



Klemmring B-seitig: Durchgehende Hohlwelle

# EIL580-T

 Mit durchgehender Hohlwelle  
 100...5000 Impulse pro Umdrehung

## Typenschlüssel

	EIL580	-	T	#	##	.	#	##	#	.	####	.	A
<b>Produkt</b>	EIL580												
<b>Wellenart</b>													
Durchgehende Hohlwelle			T										
<b>Flansch (Hohlwelle)</b>													
Ohne Statorkupplung				N									
Mit Drehmomentstütze 1-armig, Lochkreis ø63...94 mm, M4, Anbauposition 180°				M									
Mit Statorkupplung ø63 mm				T									
Stiftankopplung 3 mm, axial/radial				P									
<b>Durchgehende Hohlwelle</b>													
ø8 mm, Klemmring A-seitig					08								
ø3/8" (ø9,52 mm), Klemmring A-seitig					U3								
ø10 mm, Klemmring A-seitig					10								
ø12 mm, Klemmring A-seitig					12								
ø1/2" (ø12,7 mm), Klemmring A-seitig					U4								
ø14 mm, Klemmring A-seitig					14								
ø15 mm, Klemmring A-seitig					15								
ø3/8" (ø9,52 mm), Klemmring B-seitig					V3								
ø10 mm, Klemmring B-seitig					B0								
ø12 mm, Klemmring B-seitig					B2								
ø1/2" (ø12,7 mm), Klemmring B-seitig					V4								
ø14 mm, Klemmring B-seitig					B4								
<b>Schutzart</b>													
IP 65								5					
IP 67								7					
<b>Anschluss</b>													
Kabel radial, 1 m									R				
Kabel radial, 2 m									L				
Flanschdose radial, M23, 12-polig, Stiftkontakte, CCW									F				
Flanschdose radial, M12, 8-polig, Stiftkontakte, CCW									B				
Kabel tangential, 1 m									P				
Kabel tangential, 2 m									Q				
<b>Betriebsspannung / Ausgang</b>													
5 VDC, TTL/RS422, 6 Kanal									E				
8...30 VDC, TTL/RS422, 6 Kanal (Vout=5V)									H				
8...30 VDC, HTL/Gegentakt, 6 Kanal									N				
4,75...30 VDC, HTL/Gegentakt, 6 Kanal (Vout=Vin)									Q				

# EIL580-T

Mit durchgehender Hohlwelle

100...5000 Impulse pro Umdrehung

## Typenschlüssel

	EIL580	-	T	#	##	.	#	##	#	.	####	.	A
<b>Impulszahl</b>													
100													100
120													120
150													150
200													200
250													250
256													256
300													300
360													360
400													400
500													500
512													512
600													600
720													720
800													800
900													900
1000													1000
1024													1024
1200													1200
1250													1250
1440													1440
1500													1500
1800													1800
2000													2000
2048													2048
2500													2500
3000													3000
3600													3600
4000													4000
4096													4096
5000													5000
<b>Betriebstemperatur</b>													
-40...+85 °C													A

## EIL580-T

Mit durchgehender Hohlwelle  
 100...5000 Impulse pro Umdrehung

### Zubehör

#### Montagezubehör

11066083	Befestigungssatz 006
11073119	Befestigungssatz 021
11067367	Befestigungssatz 028
11100198	Befestigungssatz 046
11113210	Befestigungssatz 047
11124300	Befestigungssatz 048
11155325	Befestigungssatz 099
11106627	Lüfterhauben-Clip 8 mm
11094674	Klemmring 12/31/ 8 M3 8.8 für EIL580 Hohlwellen ø8...10 mm für Klemmung A-seitig oder B-Seitig
11094675	Klemmring 17/31/ 8 M3 8.8 für EIL580 Hohlwellen ø12...15 mm für Klemmung A-seitig
11123483	Klemmring 16/31/ 8 M3 8.8 für EIL580 Hohlwellen ø12...14 mm für Klemmung B-seitig
11116921	Isolierhülse ø10 mm/ø12 mm/25 mm lang
11116923	Isolierhülse ø12 mm/ø14 mm/25 mm lang

#### Stecker und Kabel

10127844	Anschlusskabel 2 m geschirmt mit Stecker M12, 8-polig, gerade (ESG 34FH0200G)
10129332	Anschlusskabel 5 m geschirmt mit Stecker M12, 8-polig, gerade (ESG 34FH0500G)
10129333	Anschlusskabel 10 m geschirmt mit Stecker M12, 8-polig, gerade (ESG 34FH1000G)
11053961	Anschlusskabel 2 m geschirmt mit Stecker M12, 8-polig, abgewinkelt (ESW 33FH0200G)
11053962	Anschlusskabel 5 m geschirmt mit Stecker M12, 8-polig, abgewinkelt (ESW 33FH0500G)
10170054	Anschlusskabel 10 m geschirmt mit Stecker M12, 8-polig, abgewinkelt (ESW 33FH1000G)
10164705	Stecker M23 (Buchsenkontakte), 12-polig, CW
11095302	Stecker M23 (Buchsenkontakte), 12-polig, CW, mit Kabel 1 m
11100408	Stecker M23 (Buchsenkontakte), 12-polig, CW, mit Kabel 2 m
11100430	Stecker M23 (Buchsenkontakte), 12-polig, CW, mit Kabel 5 m
11100431	Stecker M23 (Buchsenkontakte), 12-polig, CW, mit Kabel 10 m