

## EIL580-T

Axe creux traversant

100...5000 impulsions par tour

### Vue d'ensemble

- Taille ø58 mm
- Précise détection optique
- Niveau signal de sortie TTL ou HTL
- Axe creux traversant, ø8...15 mm
- Raccordement radial ou tangentiel
- Impulsions par tour jusqu'à 5000
- Haute protection jusqu'à IP 67
- Haute résistance aux chocs et aux vibrations



### Caractéristiques techniques

#### Caractéristiques électriques

Alimentation	5 VDC $\pm$ 5 % 8...30 VDC 4,75...30 VDC
Protection contre l'inversion de polarité	Oui
Protection court-circuit	Oui (HTL) Oui (TTL, max. 1 s et 1 signal)
Courant de service à vide	$\leq$ 70 mA
Impulsions par tour	100 ... 5000
Mode de déphasage	90 ° $\pm$ 10°
Période	40...60 %
Signal de référence	Top zéro, largeur 90° $\pm$ 10 %
Principe de détection	Optique
Fréquence de sortie	$\leq$ 300 kHz (TTL) $\leq$ 160 kHz (HTL)
Signaux de sortie	A+, B+, R+, A-, B-, R-
Etage de sortie	TTL/RS422 HTL/Push-pull
Immunité	DIN EN 61000-6-2
Emission	DIN EN 61000-6-3
Certificat	UL 508 / CSA 22.2

#### Caractéristiques mécaniques

Taille (bride)	ø58 mm
Type d'axe	ø8...15 mm (axe creux traversant) ø9,52 mm (traversant) ø12,7 mm (traversant)
Protection EN 60529	IP 65 (sans joint) IP 67 (avec joint)
Vitesse de rotation	$\leq$ 3000 t/min (+20 °C, IP 67) $\leq$ 6000 t/min (+20 °C, IP 65)
Couple de démarrage	$\leq$ 0,025 Nm (+20 °C, IP 65) $\leq$ 0,03 Nm (+20 °C, IP 67)
Matière	Boîtier: fonte d'aluminium Bride: aluminium
Température d'utilisation	-40...+85 °C
Humidité relative	90 % sans condensation
Résistance	DIN EN 60068-2-6 Vibrations 30 g, 10-2000 Hz DIN EN 60068-2-27 Choc 250 g, 6 ms
Raccordement	Embase mâle M12, 8 points Embase mâle M23, 12 points Câble
Poids	300 g

## EIL580-T

Axe creux traversant

100...5000 impulsions par tour

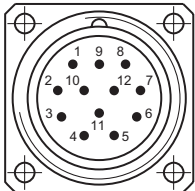
### Affectation des bornes

#### Embase mâle M23, 12 points / Câble

Borne	Câble	Désignation
1	rose	B-
2	—	—
3	bleu	R+
4	rouge	R-
5	vert	A+
6	jaune	A-
7	—	—
8	gris	B+
9	—	—
10	blanc	0 V alimentation
11	—	—
12	brun	+U alimentation

Blindage: Relié au boîtier

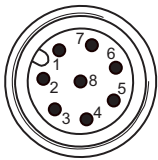
Câble: PVC, [4x2x0,14 mm<sup>2</sup>], rayon de courbure >32,5 mm, diamètre extérieur environ 6,4 mm



Embase mâle M23,  
12 points, dans le sens  
antihoraire (CCW)

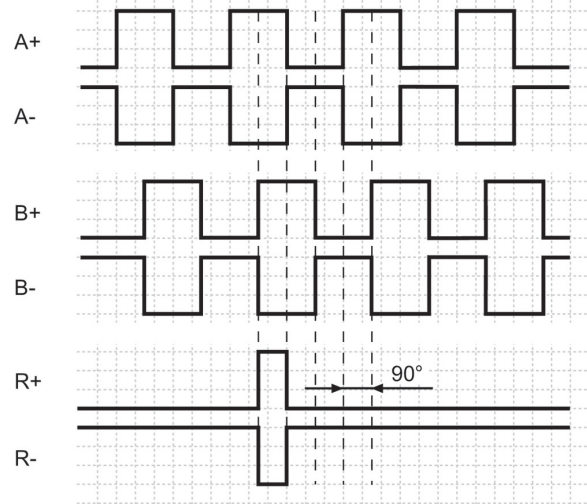
#### Embase mâle M12, 8 points

Borne	Désignation
1	0 V alimentation
2	+U alimentation
3	A+
4	A-
5	B+
6	B-
7	R+
8	R-



### Signaux de sortie

Pour une rotation en sens horaire et vue sur l'axe.



### Niveaux électriques

Sorties	TTL/RS422
Niveau Haut	$\geq 2,5 \text{ V}$
Niveau Bas	$\leq 0,5 \text{ V}$
Charge	$\leq 20 \text{ mA}$

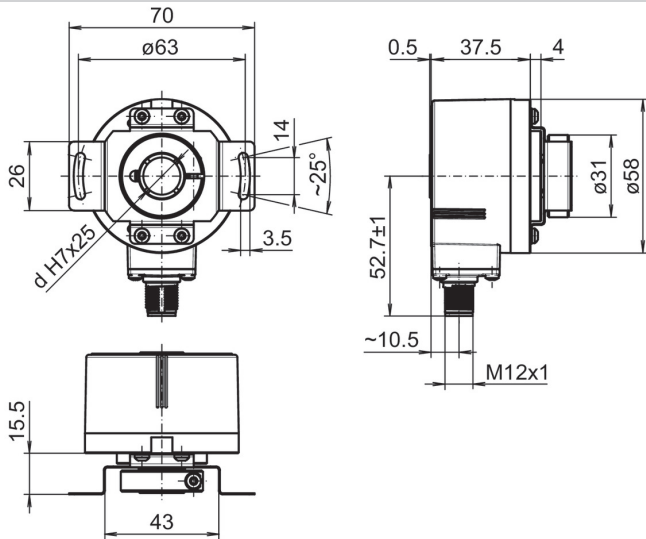
Sorties	HTL/Totem pôle
Niveau Haut	$\geq U_{\text{alim.}} - 3 \text{ V}$
Niveau Bas	$\leq 1,5 \text{ V}$
Charge	$\leq 20 \text{ mA}$

## EIL580-T

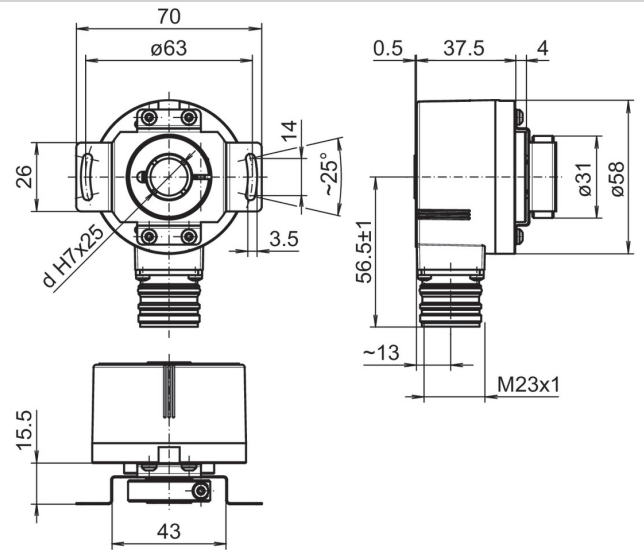
Axe creux traversant

100...5000 impulsions par tour

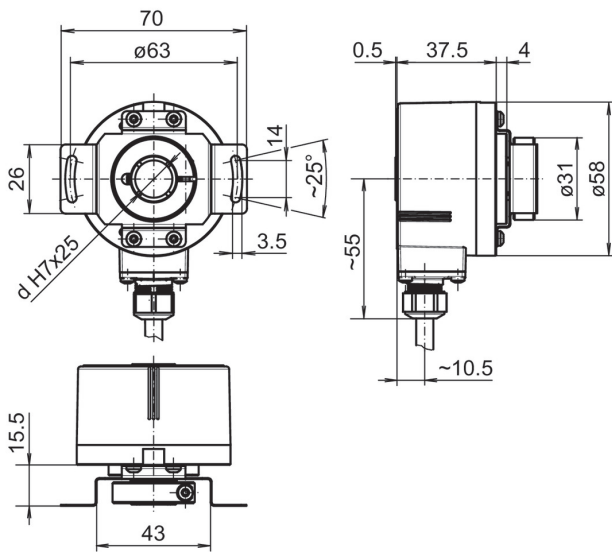
### Dimensions



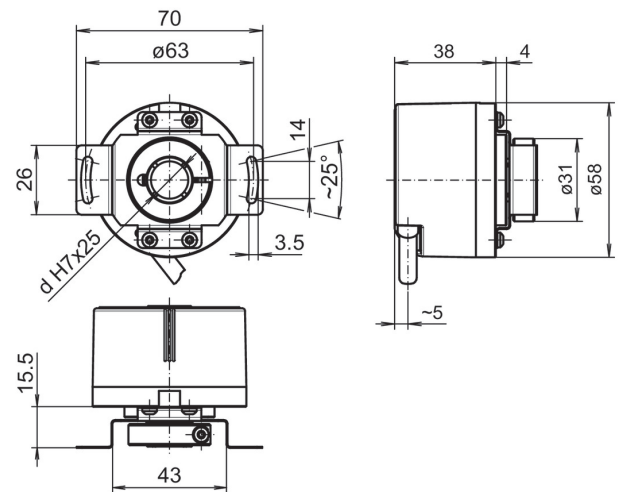
Bague de serrage coté bride: Axe creux traversant, embase M12 radial



Bague de serrage coté bride: Axe creux traversant, embase M23 radial



Bague de serrage coté bride: Axe creux traversant, câble radial



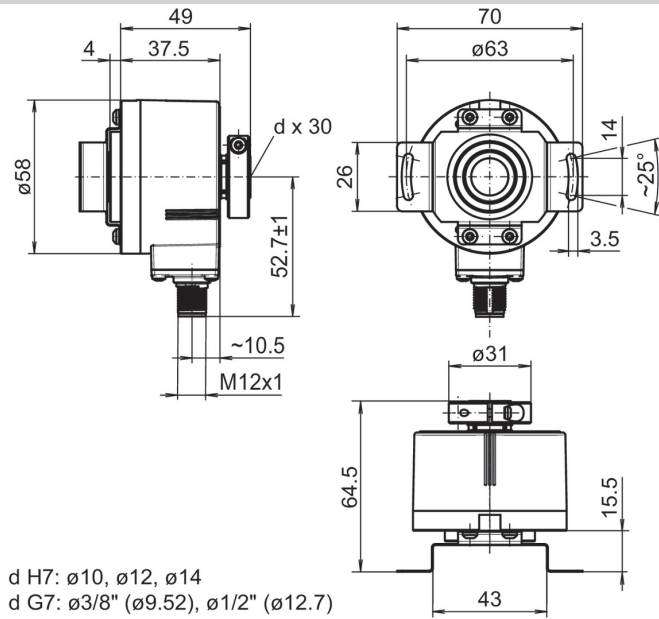
Bague de serrage coté bride: Axe creux traversant, câble tangentiel

## EIL580-T

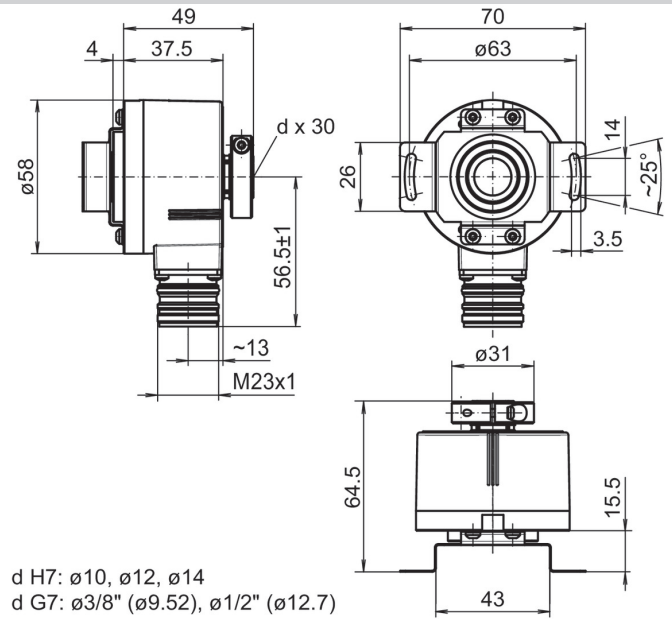
Axe creux traversant

100...5000 impulsions par tour

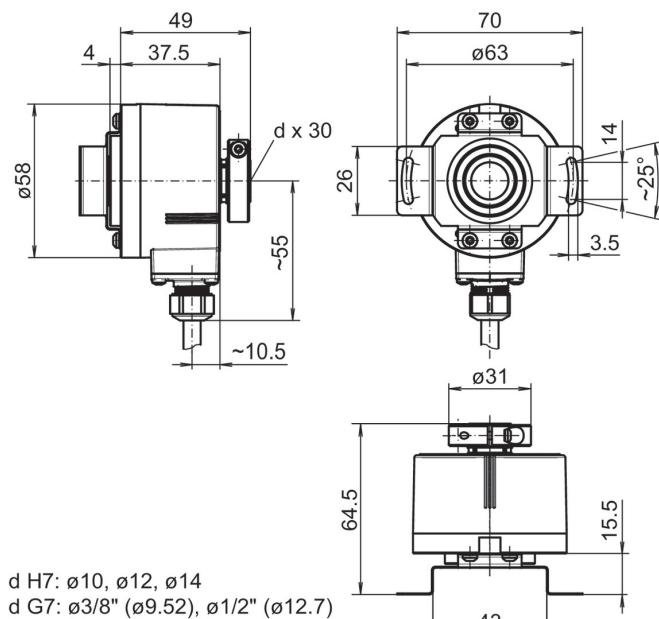
### Dimensions



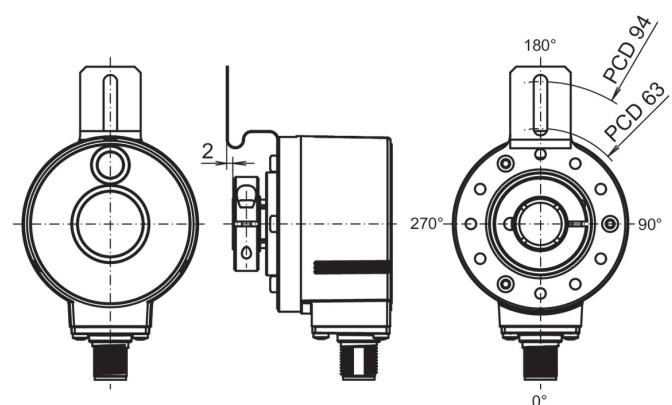
Bague de serrage coté boîtier: Axe creux traversant, embase M12 radial



Bague de serrage coté boîtier: Axe creux traversant, embase M23 radial



Bague de serrage coté boîtier: Axe creux traversant, câble radial



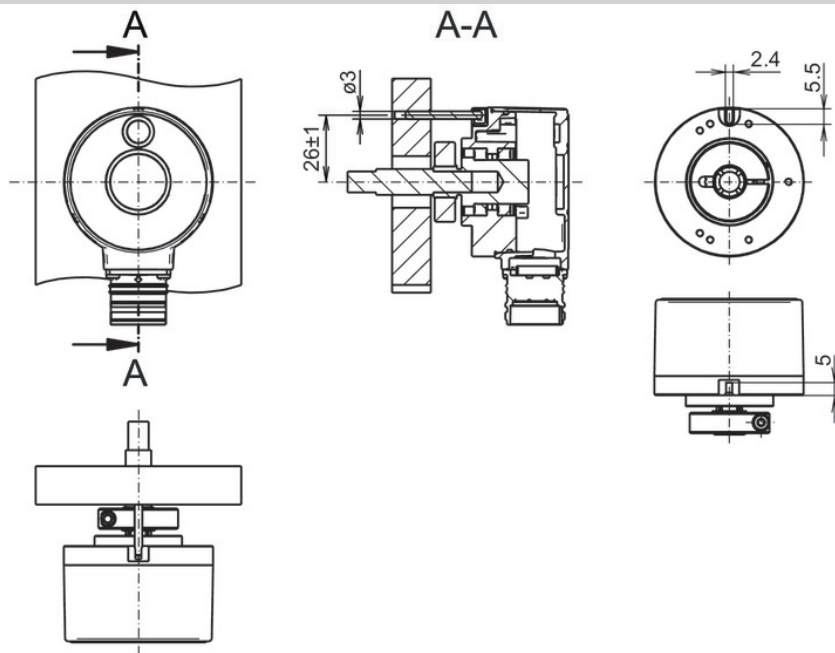
Bride version M: Position de montage du bras de couple

## EIL580-T

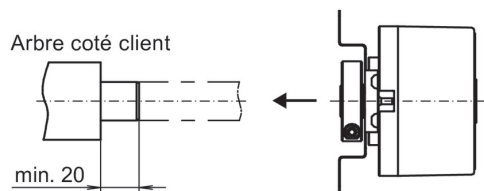
Axe creux traversant

100...5000 impulsions par tour

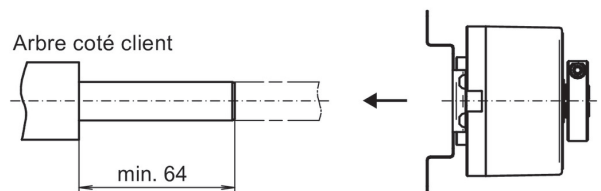
### Dimensions



Bride version P: Pige anti-rotation axiale, bague de serrage coté bride



Bague de serrage coté bride: axe creux traversant



Bague de serrage coté boîtier: axe creux traversant

## EIL580-T

Axe creux traversant

100...5000 impulsions par tour

### Référence de commande

	EIL580	-	T	#	##	.	#	##	#	.	####	.	A
<b>Produit</b>	EIL580												
<b>Type d'axe</b>													
Axe creux traversant			T										
<b>Bride (Axe creux traversant)</b>													
Sans ressort anti-rotation				N									
Avec ressort, diamètre trous de fixation 63...94 mm, M4 position de montage 180°				M									
Avec ressort anti-rotation Ø63				T									
Pour pige anti-rotation, 3 mm, axiale/radiale				P									
<b>Axe creux traversant</b>													
Ø8 mm, bague de serrage coté bride					08								
Ø3/8" (Ø9,52 mm), bague de serrage coté bride					U3								
Ø10 mm, bague de serrage coté bride					10								
Ø12 mm, bague de serrage coté bride					12								
Ø1/2" (Ø12,7 mm), bague de serrage coté bride					U4								
Ø14 mm, bague de serrage coté bride					14								
Ø15 mm, bague de serrage coté bride					15								
Ø3/8" (Ø9,52 mm), bague de serrage coté boîtier					V3								
Ø10 mm, bague de serrage coté boîtier					B0								
Ø12 mm, bague de serrage coté boîtier					B2								
Ø1/2" (Ø12,7 mm), bague de serrage coté boîtier					V4								
Ø14 mm, bague de serrage coté boîtier					B4								
<b>Indice de protection</b>													
IP 65									5				
IP 67									7				
<b>Raccordement</b>													
Câble radial, 1 m									R				
Câble radial, 2 m									L				
Embase M23 radiale, 12 points, mâle, CCW									F				
Embase M12 radiale, 8 points, mâle, CCW									B				
Câble tangentiel, 1 m									P				
Câble tangentiel, 2 m									Q				
<b>Alimentation / Sorties</b>													
5 VDC, TTL/RS422, 6 canaux									E				
8...30 VDC, TTL/RS422, 6 canaux (Vout=5V)									H				
8...30 VDC, HTL/totem pôle, 6 canaux									N				
4,75...30 VDC, HTL/totem pôle, 6 canaux (Vout=Vin)									Q				

# EIL580-T

Axe creux traversant

100...5000 impulsions par tour

## Référence de commande

	EIL580	-	T	#	##	.	#	##	#	.	####	.	A
<b>Nombre d'impulsions</b>													
100													100
120													120
150													150
200													200
250													250
256													256
300													300
360													360
400													400
500													500
512													512
600													600
720													720
800													800
900													900
1000													1000
1024													1024
1200													1200
1250													1250
1440													1440
1500													1500
1800													1800
2000													2000
2048													2048
2500													2500
3000													3000
3600													3600
4000													4000
4096													4096
5000													5000
<b>Température d'utilisation</b>													
-40...+85 °C													A

## EIL580-T

Axe creux traversant

100...5000 impulsions par tour

### Accessoires

#### Accessoires de montage

11066083	Kit de montage 006
11073119	Kit de montage 021
11067367	Kit de montage 028
11100198	Kit de montage 046
11113210	Kit de montage 047
11124300	Kit de montage 048
11155325	Kit de montage 099
11106627	Clip cage de ventilateur 8 mm
11094674	Bague de serrage 12/31/ 8 M3 8.8 pour EIL580 axe creux ø8...10 mm pour serrage coté bride ou boîtier
11094675	Bague de serrage 17/31/ 8 M3 8.8 pour EIL580 axe creux ø12...15 mm pour serrage coté bride
11123483	Bague de serrage 16/31/ 8 M3 8.8 pour EIL580 axe creux ø12...14 mm pour serrage coté boîtier
11116921	Douille d'isolation ø10 mm/ø12 mm/25 mm long
11116923	Douille d'isolation ø12 mm/ø14 mm/25 mm long

#### Connecteurs et câbles

10127844	Câble de raccordement 2 m avec connecteur M12 femelle, 8 points, droit (ESG 34FH0200G)
10129332	Câble de raccordement 5 m avec connecteur M12 femelle, 8 points, droit (ESG 34FH0500G)
10129333	Câble de raccordement 10 m avec connecteur M12 femelle, 8 points, droit (ESG 34FH1000G)
11053961	Câble de raccordement 2 m avec connecteur M12 femelle, 8 points, coudé (ESW 33FH0200G)
11053962	Câble de raccordement 5 m avec connecteur M12 femelle, 8 points, coudé (ESW 33FH0500G)
10170054	Câble de raccordement 10 m avec connecteur M12 femelle, 8 points, coudé (ESW 33FH1000G)
10164705	Connecteur femelle M23, 12 points, CW
11095302	Connecteur femelle M23, 12 points, CW, avec câble 1 m
11100408	Connecteur femelle M23, 12 points, CW, avec câble 2 m
11100430	Connecteur femelle M23, 12 points, CW, avec câble 5 m
11100431	Connecteur femelle M23, 12 points, CW, avec câble 10 m