

# *OptoPulse*<sup>®</sup> EIL580

El estándar para encoders incrementales.



# OptoPulse® EIL580 – el estándar establecido.

Los encoders EIL580 de la serie *OptoPulse*® representan un nuevo estándar para los encoders incrementales en formato de 58 mm. Combinan, en un extraordinario producto, la más reciente tecnología de detección con una mecánica especialmente robusta y los conocimientos acumulados durante décadas.

Todas las medidas constructivas están pensadas para la máxima duración: desde la carcasa maciza de fundición inyectada de aluminio de 1,5 mm de grosor, hasta la construcción del rodamiento especialmente seguro *ShaftLock* y la fiable técnica de unión. Todo ello equipa a los encoders perfectamente para el uso en entornos industriales duros y, por lo tanto, son también un factor esencial para la fiabilidad de su aplicación.

El diseño del producto combina formato y función para facilitar el montaje. Con su claro lenguaje formal, los dispositivos se integran discretamente en su aplicación. El sistema de construcción modular es la base de las diferentes variantes de los productos, compatibles con todos los estándares eléctricos y mecánicos habituales. A partir de esa gran variedad, usted elige siempre el encoder apropiado – y siempre con una excelente relación calidad-precio.

## OptoPulse® EIL580 – flexible, robusto, preciso.

- Robusta mecánica con el rodamiento *ShaftLock*
- Especialmente duradero
- Detección óptica con resolución de hasta 5000 impulsos
- Rango de temperaturas de servicio desde -40 °C hasta +85 °C
- Elevado tipo de protección hasta IP 67
- Revoluciones hasta 12.000 rpm
- Óptima relación calidad-precio
- Producto y gama completa de accesorios de un solo proveedor



Elevado tipo de protección



ShaftLock



Para altas cargas del eje



Para bajas temperaturas



Inmunidad magnética



Resistencia a golpes y vibraciones



Elevadas revoluciones





## Flexible.

Nuestra motivación – el encoder apropiado para cada aplicación. El requisito para ello – nuestro diseño modular de los productos.

*OptoPulse*<sup>®</sup> EIL580 le ofrece todas las versiones de brida estándar, con ejes macizos y huecos de 8 a 15 mm de diámetro. Múltiples posibilidades de conexión y el número de impulsos hasta 5000 amplían la oferta. Numerosos accesorios complementan el diseño modular del producto.

La gran variedad de etapas de salida ofrece la interfaz perfecta para cada control:

5 V, TTL/RS422 / 8...30 V, TTL/RS422

8...30 V, HTL/contrafásico / 4,75...30 V, HTL/contrafásico

## Tenemos la solución adecuada para usted.

¿Necesita una configuración a medida, por ejemplo una adaptación mecánica especial?

Con una realización individualizada recibe la solución técnica óptima para su aplicación.

Nuestros especialistas en productos le elaborarán con mucho gusto la oferta correspondiente. Consúltenos:  
[www.baumer.com/worldwide](http://www.baumer.com/worldwide)





## Robusto.

Los encoders *OptoPulse*® EIL580 se caracterizan por una construcción muy robusta y especialmente duradera. La fiabilidad que esto aporta evita los fallos de funcionamiento y las costosas paradas de las máquinas.

**Buena protección:** la carcasa de metal grueso protege el encoder en el duro uso industrial y la segura construcción de rodamiento *ShaftLock* previene los daños que causarían las elevadas cargas axiales sobre el eje.

**Extremadamente sólido:** para que la flexibilidad sea máxima prescindimos de piezas de fundición en los ejes y aros de sujeción. El material macizo garantiza una unión mecánica segura.

**Sencillamente seguro:** el encoder es resistente al cortocircuito y está protegido contra la inversión de polaridad. Por lo tanto, ningún error de conexión puede causar daños en la electrónica. La conexión de platina incorporada mejora las propiedades ante golpes y vibraciones, contribuyendo a una elevada seguridad del funcionamiento.



## *ShaftLock* de Baumer

Baumer lo ha inventado: la construcción de rodamiento *ShaftLock*, probada en la práctica desde hace más de 15 años, está diseñada para funcionar con fiabilidad y sin fallos incluso en las condiciones más adversas. Los rodamientos de bolas de calidad, de grandes dimensiones y con la máxima separación, impiden un desplazamiento del paquete de rodamiento debido a las cargas axiales sobre el eje durante el funcionamiento o durante la instalación. *ShaftLock* garantiza máxima precisión, evita el deterioro del disco óptico o la unidad de detección, mejora la duración y previene costosas paradas y reparaciones.





## Precisión.

La mecánica, la detección y la electrónica del encoder *OptoPulse*® EIL580 han sido ejecutados con mucha precisión. La excelente calidad de señal contribuye decisivamente a la elevada calidad de la regulación y la productividad de su aplicación.

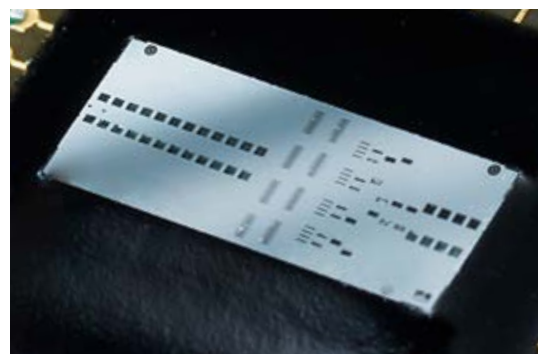
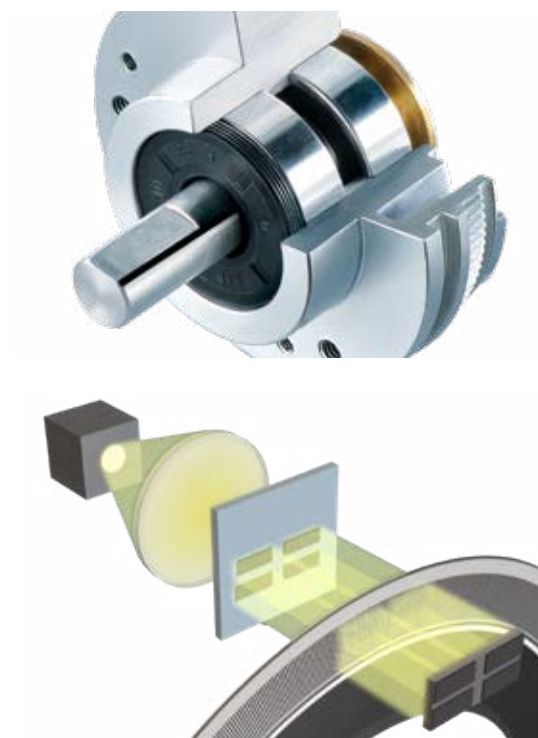
### Mecánica de precisión

En mecanizado preciso y dos rodamientos de alta calidad perfectamente ajustados, son la base para un perfecto centrado y mínimo juego axial. El eje hueco ranurado ofrece el soporte perfecto en el eje, reduce las vibraciones y permite una elevada tolerancia del eje.

### Detección y electrónica de precisión

La innovadora detección óptica ofrece una elevada precisión y alta calidad de señal permanente en todo el rango de temperaturas de -40 a +85 °C.

La base es un OptoASIC monolítico con una elevada densidad de integración, concebido concretamente para el uso en los encoders de precisión. La exacta división de marcas en el disco óptico garantiza resultados de medición fiables sin errores de interpolación. Con una reducción de componentes discretos se ha incrementado considerablemente la fiabilidad en la aplicación desde el punto de vista de los golpes y las vibraciones. Además, toda la electrónica es absolutamente resistente a los campos magnéticos fuertes, como los generados en el entorno de frenos magnéticos.





## Precio competitivo.

Los encoders *OptoPulse*® EIL580 de Baumer convencen por sus excelentes propiedades técnicas. El uso eficiente de las tecnologías más recientes, un diseño de productos consecuentemente optimizado en los costes y el afinamiento de los procesos de producción nos permiten, además, ofrecerle nuestros encoders con una atractiva relación calidad-precio.

Los accesorios adecuados de alta calidad complementan nuestra oferta. Le ofrecemos los encoders en la calidad habitual Baumer, probados en la práctica y con disponibilidad permanente, además de los accesorios de un mismo proveedor.

## Óptimos accesorios para un sencillo montaje. Siempre disponible.

Sus requerimientos para el uso de nuestros encoders pueden variar en gran medida. Nosotros siempre le ofrecemos los accesorios adecuados a su aplicación: desde una completa gama de accesorios de montaje, hasta flexibles técnicas de conexión y diferentes ruedas de medición.





## Rápida disponibilidad, servicio de primera categoría.

Ya sea una nueva aplicación o un recambio – tan diferentes como sus exigencias a un encoder es también la flexibilidad de los encoders modulares de la serie *OptoPulse*® EIL580. Para seleccionar los productos tiene a su servicio la exclusiva búsqueda de productos online de Baumer que le guiará hasta la configuración del producto adecuado de forma rápida y sencilla.

También con los accesorios es todo más sencillo. La extensa oferta es sometida a una revisión constante del funcionamiento correcto y seguro, en combinación con los encoders, por ejemplo desde el punto de vista de la compatibilidad electro-magnética.

Nuestro equipo de venta y de atención al cliente responderá a todas sus preguntas sobre el producto. Por supuesto en todo el mundo, donde siempre tendrá a su disposición a un técnico en nuestros puntos de venta.



## Suministros rápidos y seguros.

Muchos tipos de productos son suministrados en un plazo de 24 horas o en un día laborable desde de la fábrica de producción. Otros tipos preferenciales hasta una cantidad de 10 pueden ser suministrados en un plazo de cinco días laborables gracias a la perfecta coordinación de los procesos.

En la hoja de datos del producto encontrará los tipos preferenciales.



# Sinopsis de los productos *OptoPulse*<sup>®</sup> EIL580



	EIL580-SC	EIL580-SY	EIL580-S1	EIL580-SQ	EIL580-B	EIL580-T
Principio de detección	Óptico					
Tamaño	58 mm					
Tensión de servicio	5 VDC $\pm$ 5 %, 8...30 VDC, 4,75...30 VDC					
Etapas de salida	TTL/RS422 o HTL/contrafásico					
Tipo de eje	Eje macizo $\varnothing$ 10 mm brida de sujeción	Eje macizo $\varnothing$ 6 mm brida servo	Eje macizo $\varnothing$ 11 mm brida EURO B10	Eje macizo $\varnothing$ 10 mm brida cuadrada	Eje hueco ciego $\varnothing$ 8...15 mm	Eje hueco pasante $\varnothing$ 8...15 mm
Conexión	Radial, axial: caja abridada M23, 12 polos o M12, 8 polos; cable Tangencial: salida de cable					
Impulsos por vuelta	100...5000					
Temperatura de servicio	-40...+85 °C					
Tipo de protección	IP 67 con obturación del eje, IP 65 sin obturación del eje					
Carga del eje admisible	$\leq$ 40 N axial, $\leq$ 80 N radial					

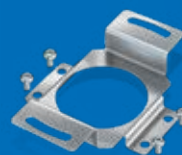
## Lo más destacado actualmente entre los accesorios



Varias salidas de cables y conectores, para todas las situaciones de carcasa y montaje



Clip para la tapa del ventilador, para facilitar el montaje encima o debajo de las tapas del ventilador con rejilla de 8 mm



Óptimo ajuste del acoplamiento del estator



Brazo de reacción para cortar a medida, para un montaje universal

Encontrará más información sobre nuestra serie *OptoPulse*<sup>®</sup> EIL580 en:  
[www.baumer.com/optopulse](http://www.baumer.com/optopulse)

Encuentre la persona de contacto de su región: [www.baumer.com/worldwide](http://www.baumer.com/worldwide)

 **Baumer**  
Passion for Sensors

Baumer Group  
International Sales  
P.O. Box  
Hummelstrasse 17  
CH-8501 Frauenfeld  
Phone +41 52 728 1122  
Fax +41 52 728 1144  
[sales.ch@baumer.com](mailto:sales.ch@baumer.com)

España  
Baumer Automación Ibérica S.L  
C/ Aribau 195, 7º D, Edificio Zürich  
ES-08021 Barcelona  
Phone +34 93 254 7864  
Fax +34 93 254 7879