

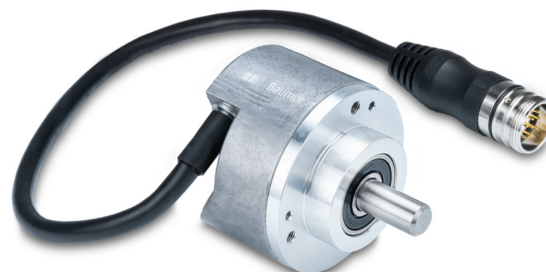
EN580E.IL-SC10.GE1T2.04096.K

Axe sortant avec bride standard, 4096 impulsions par tour

Numéro d'article: 11246037

Vue d'ensemble

- Taille ø58 mm
- Précise détection optique
- Niveau signal de sortie TTL
- Impulsions par tour 4096
- Grande flexibilité de connexion grâce au raccordement sortie câble avec connecteur M23



Caractéristiques techniques

Caractéristiques électriques

Alimentation	5 VDC ±5 %
Protection contre l'inversion de polarité	Oui
Protection court-circuit	Oui (max. 1 s et 1 signal)
Courant de service à vide	≤70 mA
Impulsions par tour	4096
Mode de déphasage	90 ° ±10°
Période	40...60 %
Signal de référence	Top zéro, largeur 90° ±10 %
Principe de détection	Optique
Fréquence de sortie	≤300 kHz (TTL)
Signaux de sortie	A+, B+, R+, A-, B-, R-
Etage de sortie	TTL/RS422
Immunité	EN 61000-6-2
Emission	EN 61000-6-4
Certificat	UL Class 2

Caractéristiques mécaniques

Taille (bride)	ø58 mm
----------------	--------

Caractéristiques mécaniques

Type d'axe	ø10 x 20 mm, axe avec méplat
Charge	≤40 N axiale ≤80 N radiale
Bride	Bride standard
Protection EN 60529	IP 54 (côté bride) IP 65 (côté du boîtier)
Vitesse de rotation	≤6000 t/min (+25 °C)
Couple de démarrage	≤0,02 Nm
Matière	Boîtier: aluminium Axe plein: Acier inox
Température d'utilisation	-25...+100 °C (Voir remarques générales)
Humidité relative	95 % sans condensation
Résistance	EN 60068-2-6 Vibrations 30 g, 10-2000 Hz EN 60068-2-27 Choc 100 g, 11 ms
Raccordement	Raccordement sortie câble avec connecteur M23, 12 points, tangentiel, longueur 300 mm
Poids	300 g

Remarques générales

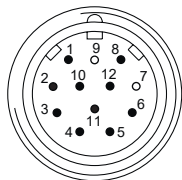
Pour une définition thermique précise, l'auto-échauffement dépend des conditions environnementales, de l'électronique et de la tension d'alimentation. Si le codeur est utilisé dans des conditions proches des valeurs maximales, la température réelle doit être mesurée sur la bride du codeur.

Affectation des bornes

Raccordement sortie câble avec connecteur M23, 12 points, sense anti horaire

Borne	Désignation
1	B-
2	+Vs Sense
3	R+
4	R-
5	A+
6	A-
7	–
8	B+
9	–
10	0 V
11	0 V Sense
12	+Vs

Blindage: Blindage relié au boîtier



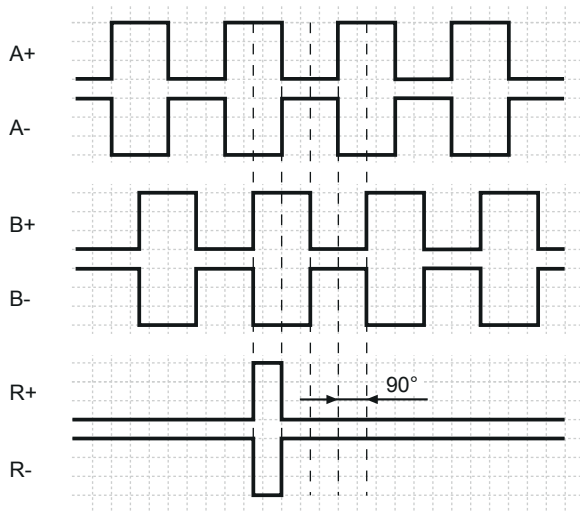
Niveaux électriques

Sorties	TTL/RS422
Niveau haut	$\geq 2,5 \text{ V}$
Niveau bas	$\leq 0,5 \text{ V}$
Charge	$\leq 20 \text{ mA}$

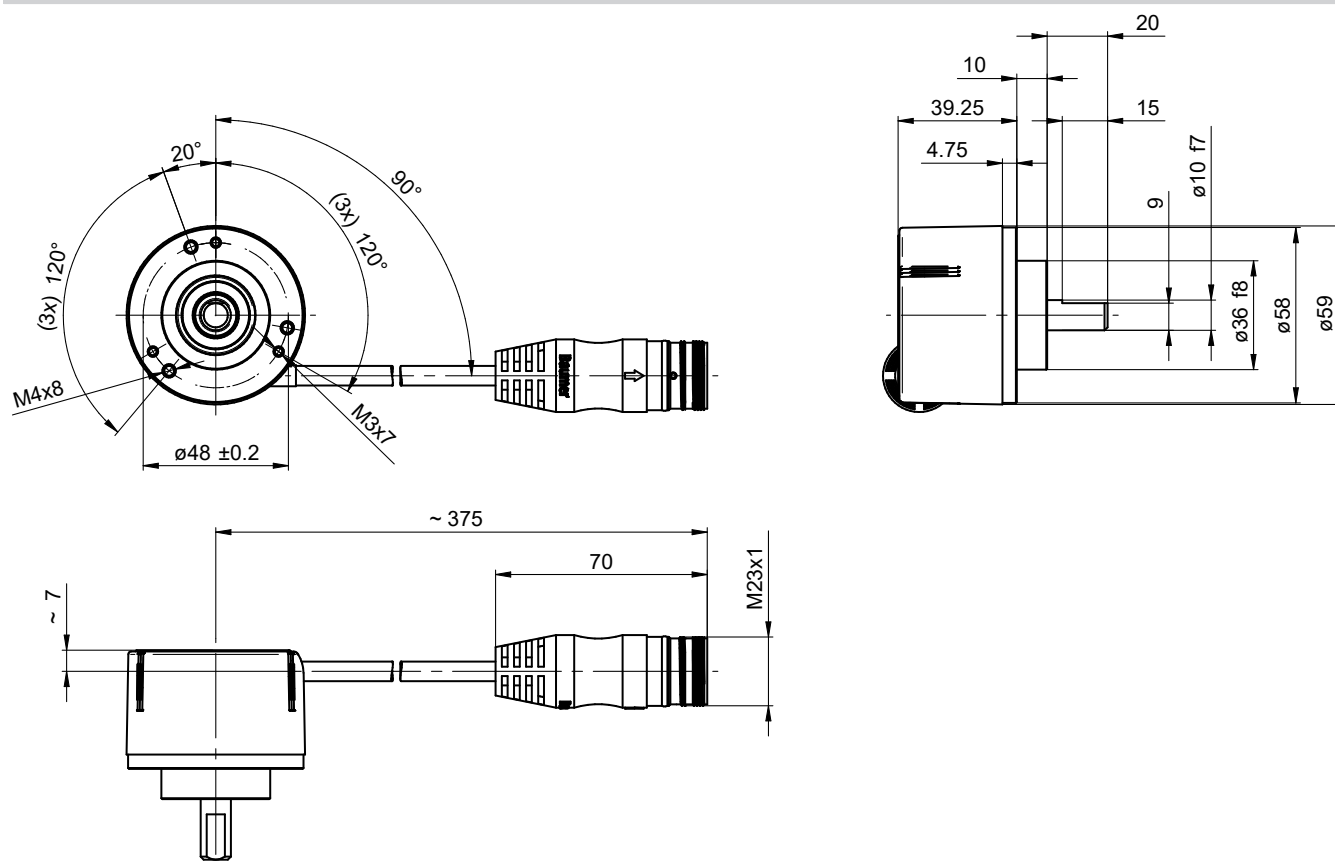
Sorties	HTL/Push-pull
Niveau haut	$\geq U_B - 3 \text{ V}$
Niveau bas	$\leq 1,5 \text{ V}$
Charge	$\leq 20 \text{ mA}$

Signaux de sortie

Pour une rotation en sens horaire et vue sur l'axe.



Dimensions



Bride standard, raccordement sortie câble avec connecteur M23

Accessoires**Accessoires de montage**

11101781	Accouplement double boucle (D1=10 / D2=10)
11050507	Accouplement flexible aluminium/inox D1=06 / D2=10
11065923	Accouplement CPS25 (L=19, D1=10 / D2=10)
11065922	Accouplement CPS25 (L=19, D1=10 / D2=06)
10141132	Accouplement flexible D1=6 / D2=10
10141133	Accouplement flexible D1=10 / D2=10
11069337	Accouplement CPS37 (L=24, D1=10 / D2=06)
11069340	Accouplement CPS37 (L=24, D1=10 / D2=10)
11053277	Accouplement flexible (D1=10 / D2=10)
11101893	Bras d'appui à ressort
10125051	Equerre de fixation pour codeur à bride standard (M3) (Z 119.017)