

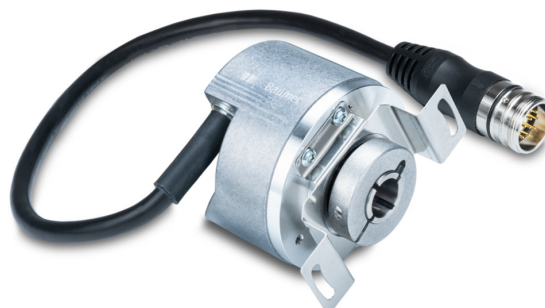
## EN580E.IL-TT12.GE1T2.04096.K

Axe creux traversant, 4096 impulsions par tour

Numéro d'article: 11245989

### Vue d'ensemble

- Taille ø58 mm
- Précise détection optique
- Niveau signal de sortie TTL
- Impulsions par tour 4096
- Grande flexibilité de connexion grâce au raccordement sortie câble avec connecteur M23



### Caractéristiques techniques

#### Caractéristiques électriques

Alimentation	5 VDC $\pm 5$ %
Protection contre l'inversion de polarité	Oui
Protection court-circuit	Oui (max. 1 s et 1 signal)
Courant de service à vide	$\leq 70$ mA
Impulsions par tour	4096
Mode de déphasage	$90^\circ \pm 10^\circ$
Période	40...60 %
Signal de référence	Top zéro, largeur $90^\circ \pm 10$ %
Principe de détection	Optique
Fréquence de sortie	$\leq 300$ kHz (TTL)
Signaux de sortie	A+, B+, R+, A-, B-, R-
Etage de sortie	TTL/RS422
Immunité	EN 61000-6-2
Emission	EN 61000-6-4
Certificat	UL Class 2

#### Caractéristiques mécaniques

Taille (bride)	ø58 mm
----------------	--------

#### Caractéristiques mécaniques

Type d'axe	ø12 mm (traversant)
Jeu axe moteur admissible	$\pm 0,2$ mm (axial offset) $\leq 0,1$ mm (radial offset) $\leq 0,1$ mm (rotondité)
Protection EN 60529	IP 54 (côté bride) IP 65 (côté du boîtier)
Vitesse de rotation	$\leq 6000$ t/min (+25 °C)
Couple de démarrage	$\leq 0,04$ Nm
Matière	Boîtier: aluminium Axe plein: Acier inox
Température d'utilisation	-25...+100 °C (Voir remarques générales)
Humidité relative	95 % sans condensation
Résistance	EN 60068-2-6 Vibrations 10 g, 10-2000 Hz EN 60068-2-27 Choc 100 g, 11 ms
Raccordement	Raccordement sortie câble avec connecteur M23, 12 points, tangentiel, longueur 300 mm
Poids	300 g

## Remarques générales

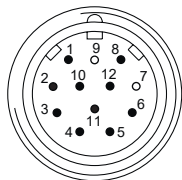
Pour une définition thermique précise, l'auto-échauffement dépend des conditions environnementales, de l'électronique et de la tension d'alimentation. Si le codeur est utilisé dans des conditions proches des valeurs maximales, la température réelle doit être mesurée sur la bride du codeur.

## Affectation des bornes

**Raccordement sortie câble avec connecteur M23, 12 points, sense anti horaire**

Borne	Désignation
1	B-
2	+Vs Sense
3	R+
4	R-
5	A+
6	A-
7	–
8	B+
9	–
10	0 V
11	0 V Sense
12	+Vs

Blindage: Blindage relié au boîtier



## Niveaux électriques

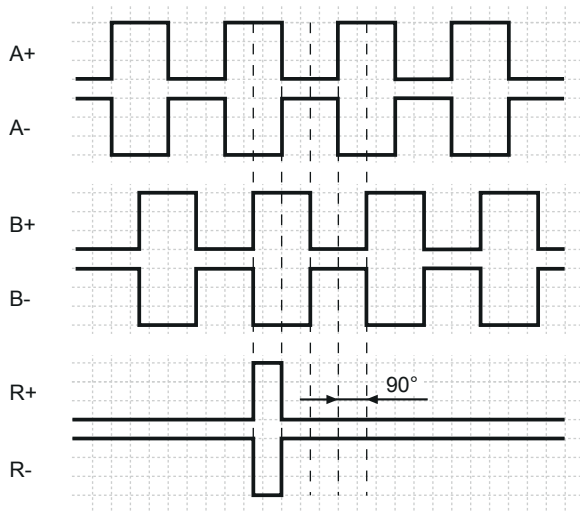
Sorties	TTL/RS422
Niveau haut	$\geq 2,5 \text{ V}$
Niveau bas	$\leq 0,5 \text{ V}$
Charge	$\leq 20 \text{ mA}$

Sorties	HTL/Push-pull
Niveau haut	$\geq U_B - 3 \text{ V}$
Niveau bas	$\leq 1,5 \text{ V}$
Charge	$\leq 20 \text{ mA}$

## Signaux de sortie

Pour une rotation en sens horaire et vue sur l'axe.

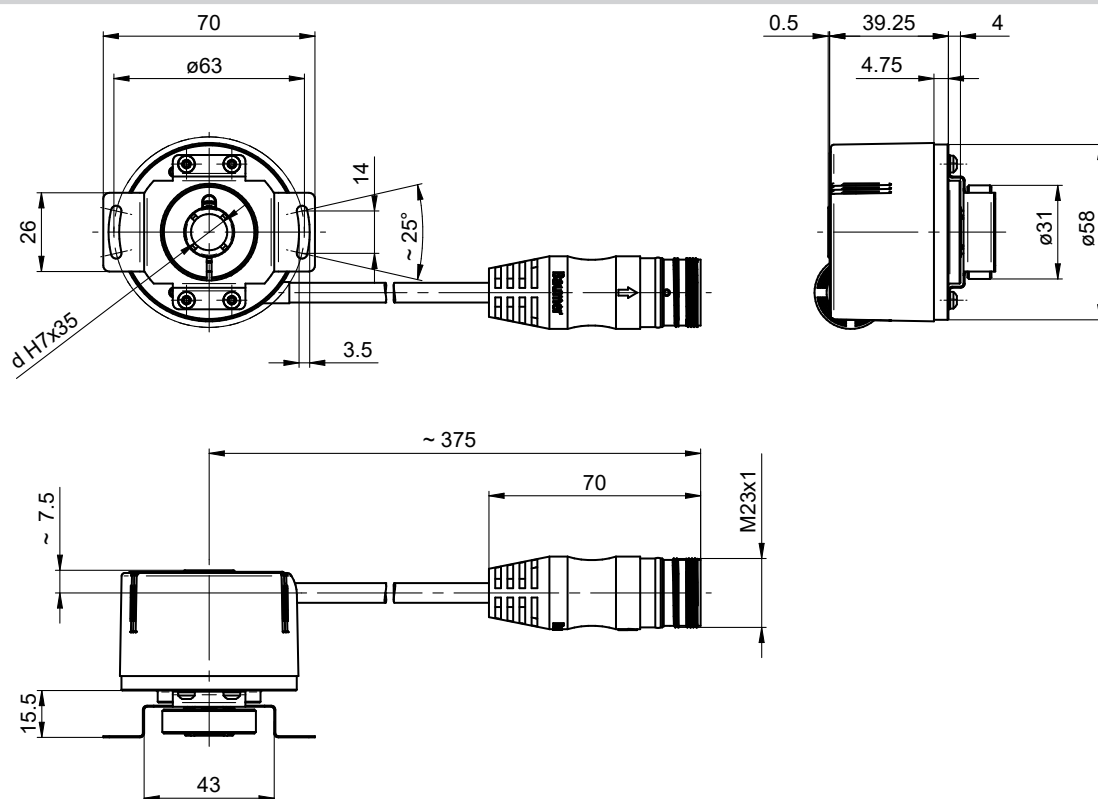


# EN580E.IL-TT12.GE1T2.04096.K

Axe creux traversant, 4096 impulsions par tour

Numéro d'article: 11245989

## Dimensions



Axe creux traversant, raccordement sortie câble avec connecteur M23

**Accessoires****Accessoires de montage**

11066083	Kit de montage 006
11073119	Kit de montage 021
11067367	Kit de montage 028
11100198	Kit de montage 046
11113210	Kit de montage 047
11124300	Kit de montage 048
11106627	Clip cage de ventilateur 8 mm
11116921	Douille d'isolation ø10 mm/ø12 mm/25 mm long
11116923	Douille d'isolation ø12 mm/ø14 mm/25 mm long