

Auf einen Blick

- M5, Female, A-coded, 3-poles; PUR, 500cm, free cable end
- Head A: IP67
- Halogen free



Technische Daten

Seite A

Kopf A: Anschluss	M5
Kopf A: Winkel Kabelabgang	90°
Kopf A: Geschlecht	Weiblich
Kopf A: Kodierung	A
Kopf A: Polzahl	3
Kopf A: LED	Nein
Kopf A: Griffkörper Farbe	Schwarz

Seite B

Kopf B: Anschluss	Offenes Kabelende
-------------------	-------------------

Leitungen

Leitungslänge	500 cm
Abmantellänge	0 mm
Schirmung	Nein
Leiteraufbau	18 x 0,1 mm
AWG	26
Mantel: Material	PUR
Mantel: Farbe	Schwarz
Leitungsdurchmesser	3,4 mm

Elektrische Daten

Betriebsspannung	300 V
Betriebsspannung (UL)	300 V

Mechanische Daten

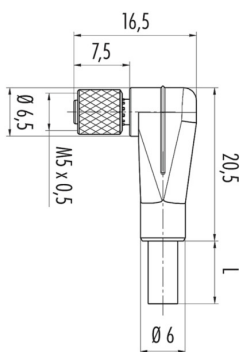
Kopf A: Schutzklasse	IP67
Biegeradius (flexibler Einsatz)	min. 10 x Außendurchmesser
Biegeradius (ortsfeste Verlegung)	min. 3 x Außendurchmesser
Biegezyklen	min. 1000000 Zyklen
Zulässige Beschleunigung	max. 2 m/s ²
Zulässige Verfahrgeschwindigkeit	max. 0,83 m/s

Umgebungsbedingungen

Umgebungstemperatur (in Bewegung)	- 30 ...+ 85 °C
Umgebungstemperatur (ruhender Zustand)	- 40 ...+ 85 °C
Leitung: Umgebungstemperatur (ruhender Zustand)	- 25 ...+ 80 °C
Schleppkettenfähig	Nein
Kopf A: Verschmutzungsgrad	3

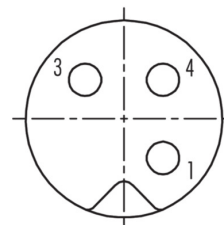
Seite A

Technische Zeichnung



Seite A

Kodierung



- 1 braun
- 2 nicht konfektioniert
- 3 blau
- 4 schwarz

Masszeichnung

