

**Auf einen Blick**

- M5, Female, A-coded, 3-poles; PUR, 500cm, free cable end
- Head A: IP67
- Halogen free



**Technische Daten**

**Seite A**

Kopf A: Anschluss	M5
Kopf A: Winkel Kabelabgang	90°
Kopf A: Geschlecht	Weiblich
Kopf A: Kodierung	A
Kopf A: Polzahl	3
Kopf A: LED	Nein
Kopf A: Anzugsdrehmoment	0,6 Nm
Kopf A: Griffkörper Farbe	Schwarz

**Seite B**

Kopf B: Anschluss	Offenes Kabelende
-------------------	-------------------

**Leitungen**

Leitungslänge	500 cm
Abmantellänge	0 mm
Schirmung	Nein
Leiteraufbau	18 × 0,1 mm
AWG	26
Mantel: Material	PUR
Mantel: Farbe	Schwarz
Leitungsdurchmesser	3,4 mm

**Elektrische Daten**

Betriebsspannung	300 V
Betriebsspannung (UL)	300 V

**Mechanische Daten**

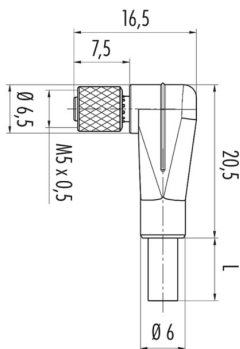
Kopf A: Schutzklasse	IP67
Biegeradius (flexibler Einsatz)	min. 10 × Außendurchmesser
Biegeradius (ortsfeste Verlegung)	min. 3 × Außendurchmesser
Biegezyklen	min. 1000000 Zyklen
Zulässige Beschleunigung	max. 2 m/s <sup>2</sup>
Zulässige Verfahrgeschwindigkeit	max. 0,83 m/s

**Umgebungsbedingungen**

Umgebungstemperatur (in Bewegung)	- 30 ...+ 85 °C
Umgebungstemperatur (ruhender Zustand)	- 40 ...+ 85 °C
Leitung: Umgebungstemperatur (ruhender Zustand)	- 25 ...+ 80 °C
Schleppkettenfähig	Nein
Kopf A: Verschmutzungsgrad	3

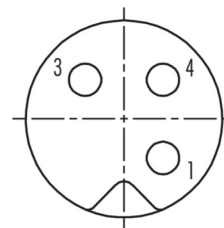
**Seite A**

**Technische Zeichnung**



**Seite A**

**Kodierung**



- 1 braun
- 2 nicht konfektioniert
- 3 blau
- 4 schwarz

**Masszeichnung**

