

ExEIL580-B

Axe creux non traversant
100...5000 impulsions par tour

Vue d'ensemble

- Taille ø58 mm
- Précise détection optique
- Niveau signal de sortie TTL ou HTL
- Axe creux non traversant, ø8...15 mm
- Raccordement axial, radial ou tangentiel
- Impulsions par tour jusqu'à 5000
- Haute résistance aux chocs et aux vibrations
- Option 0122, protection contre les explosions zone 22



Caractéristiques techniques

Caractéristiques électriques

Alimentation	5 VDC \pm 5 % 8...30 VDC 4,75...30 VDC
Protection contre l'inversion de polarité	Oui
Protection court-circuit	Oui (HTL) Oui (TTL, max. 1 s et 1 signal)
Courant de service à vide	\leq 70 mA
Impulsions par tour	100 ... 5000
Mode de déphasage	90 ° \pm 10°
Période	40...60 %
Signal de référence	Top zéro, largeur 90° \pm 10 %
Principe de détection	Optique
Fréquence de sortie	\leq 300 kHz (TTL) \leq 160 kHz (HTL)
Signaux de sortie	A+, B+, R+, A-, B-, R-
Etage de sortie	TTL/RS422 HTL/Push-pull
Immunité	EN 61000-6-2
Emission	EN 61000-6-3

Caractéristiques mécaniques

Taille (bride)	ø58 mm
Type d'axe	ø8...15 mm (axe creux non traversant) ø9,52 mm (non traversant) ø12,7 mm (non traversant)
Protection EN 60529	IP 65
Vitesse de rotation	\leq 8000 t/min (+20 °C) \leq 8000 t/min (+40 °C) \leq 5000 t/min (+60 °C)
Couple de démarrage	\leq 0,02 Nm (+20 °C)
Matière	Boîtier: fonte d'aluminium Bride: aluminium
Température ambiante	-20...+60 °C
Humidité relative	90 % sans condensation
Résistance	EN 60068-2-6 Vibrations 30 g, 10-2000 Hz EN 60068-2-27 Choc 250 g, 6 ms
Protection contre les explosions	II 3 D Ex tc IIIC T135°C Dc X (poussière): voir conditions particulières « X »
Raccordement	Embase mâle M12, 8 points Embase mâle M23, 12 points Câble
Poids	300 g

ExEIL580-B

Axe creux non traversant

100...5000 impulsions par tour

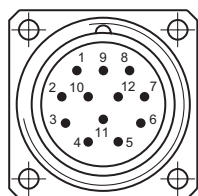
Affectation des bornes

Embase mâle M23, 12 points / Câble

Borne	Câble	Désignation
1	rose	B-
2	—	—
3	bleu	R+
4	rouge	R-
5	vert	A+
6	jaune	A-
7	—	—
8	gris	B+
9	—	—
10	blanc	0 V alimentation
11	—	—
12	brun	+U alimentation

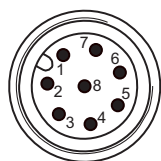
Blindage: Relié au boîtier

Câble: PVC, [4x2x0,14 mm²], rayon de courbure >32,5 mm, diamètre extérieur 6,5 mm



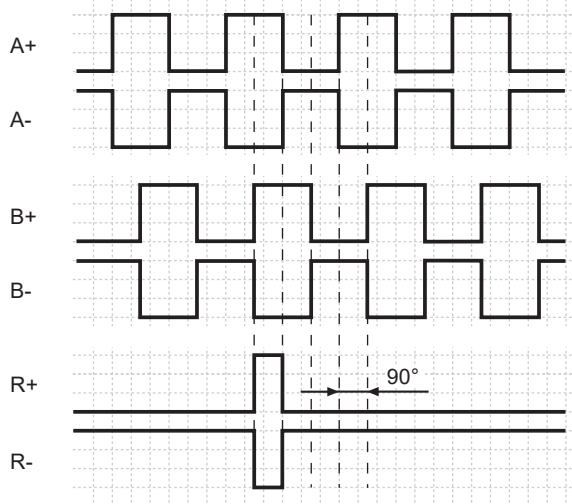
Embase mâle M12, 8 points

Borne	Désignation
1	0 V alimentation
2	+U alimentation
3	A+
4	A-
5	B+
6	B-
7	R+
8	R-



Signaux de sortie

Pour une rotation en sens horaire et vue sur l'axe.



Niveaux électriques

Sorties	TTL/RS422
Niveau Haut	≥2,5 V
Niveau Bas	≤0,5 V
Charge	≤20 mA

Sorties	HTL/Totem pôle
Niveau Haut	≥U alim. -3 V
Niveau Bas	≤1,5 V
Charge	≤20 mA

ExEIL580-B

Axe creux non traversant
100...5000 impulsions par tour

Protection contre les explosions

Ex II 3 D Ex tc IIIC T135°C Dc X (poussière)

Conditions générales et Conditions particulières « X »:

Ne mettez le codeur en service que si ...

- toutes les précautions nécessaires ont été prises par l'opérateur pour vérifier que le codeur et le connecteur sont entièrement protégés contre les chocs mécaniques en conformité avec EN 60079-0, section 26.4.2 (Conditions particulières « X »).
- la connexion est mécaniquement ou électriquement sécurisée pour éviter toute interruption tandis que le contact est direct (Conditions particulières « X »).
- il a été assuré que le raccordement électrique de variantes avec sortie de câble ou accouplements de câble se trouve en dehors de la zone 22 (Conditions particulières « X »).
- il a été veillé à la vitesse maximale de fonctionnement par rapport à la température ambiante est dans les spécifications de la feuille de données (Conditions particulières « X »).
- les spécifications sur l'étiquette du produit correspondent aux conditions sur place pour une utilisation dans les zones dangereuses (EX) (de groupe de produit, catégorie, zone, resp. classe de température, température maximale de surface).
- les spécifications sur l'étiquette du produit sont conformes aux conditions de la grille en vigueur.
- le codeur ne montre aucune trace visible de dommages (résultant de transport ou le stockage), et
- il a été assuré qu'aucune atmosphère explosive ni des huiles, acides, gaz, vapeurs, radiation etc. sont présents lors de l'installation.

Respecter la norme EN 60079-14 pour l'installation et la mise en service.

Respecter les instructions d'installation pour le fonctionnement du codeur. L'utilisation prévue et l'application du codeur doit respecter la législation pertinente ainsi que les directives et les normes à appliquer.

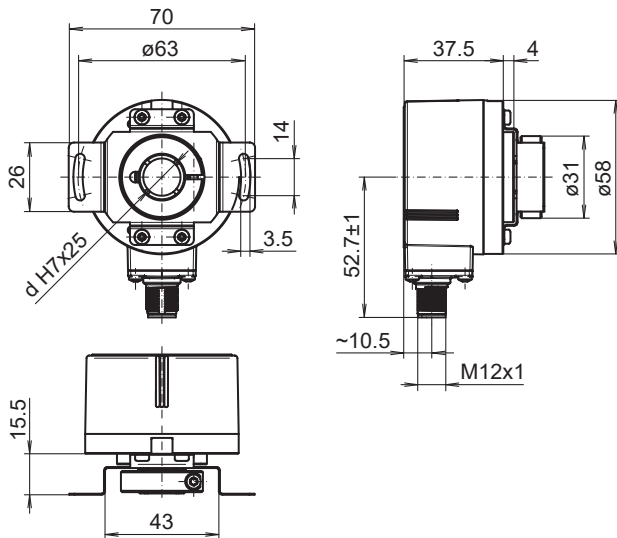
Maximale vitesse de rotation

	Température ambiante	Vitesse de rotation
Axe plein	20 °C	≤ 12000 t/min
	40 °C	≤ 11000 t/min
	60 °C	≤ 8000 t/min
Axe creux traversant	20 °C	≤ 6000 t/min
	40 °C	≤ 4500 t/min
	60 °C	≤ 2500 t/min
Axe creux non traversant	20 °C	≤ 8000 t/min
	40 °C	≤ 8000 t/min
	60 °C	≤ 5000 t/min

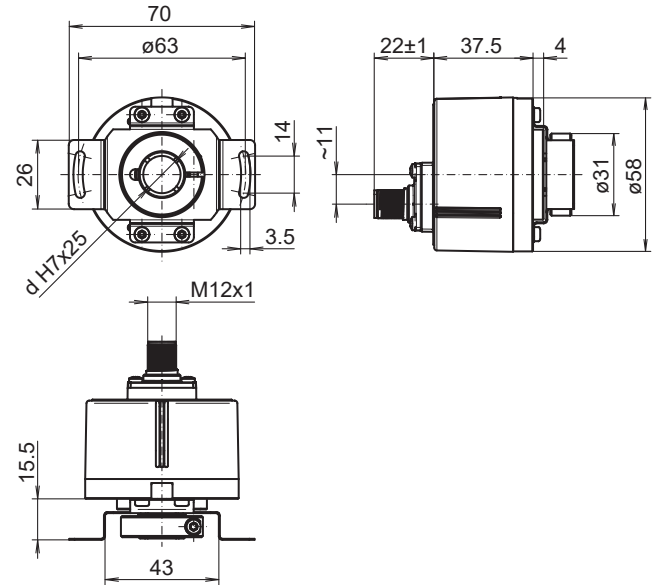
ExEIL580-B

Axe creux non traversant
100...5000 impulsions par tour

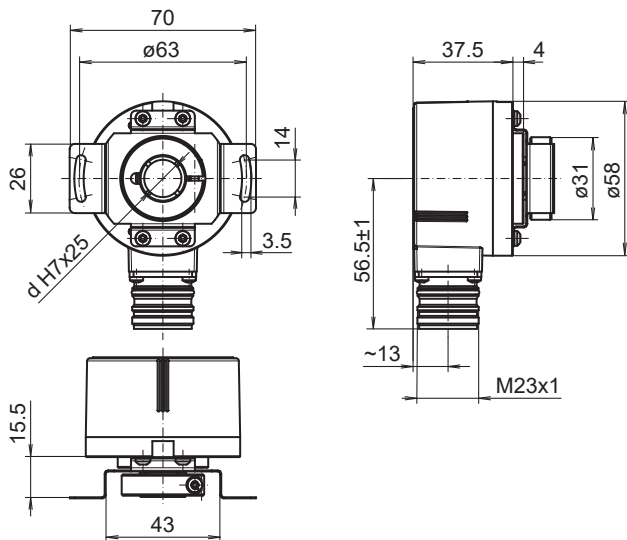
Dimensions



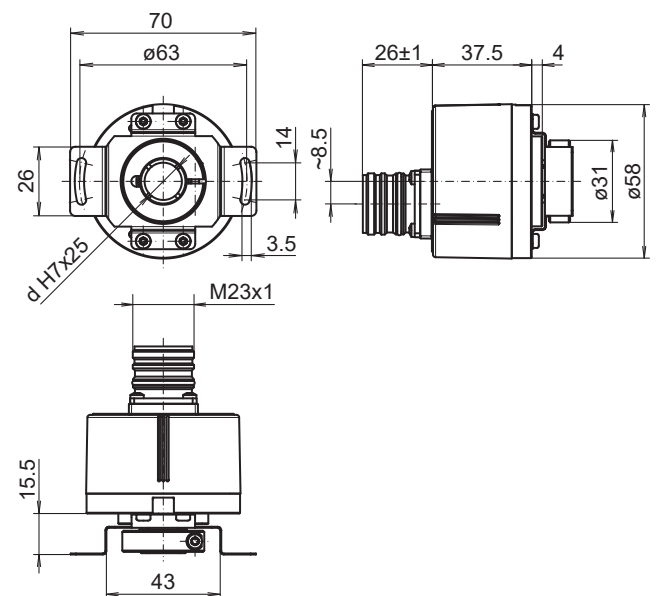
Bague de serrage coté bride: Axe creux non traversant, embase M12 radial



Bague de serrage coté bride: Axe creux non traversant, embase M12 axial



Bague de serrage coté bride: Axe creux non traversant, embase M23 radial

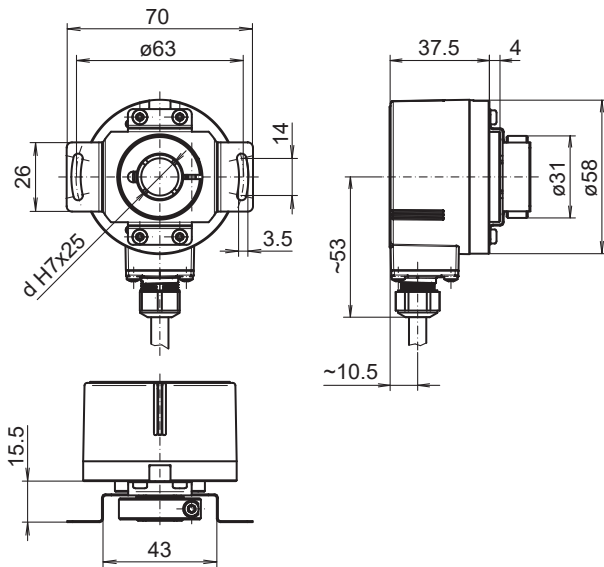


Bague de serrage coté bride: Axe creux non traversant, embase M23 axial

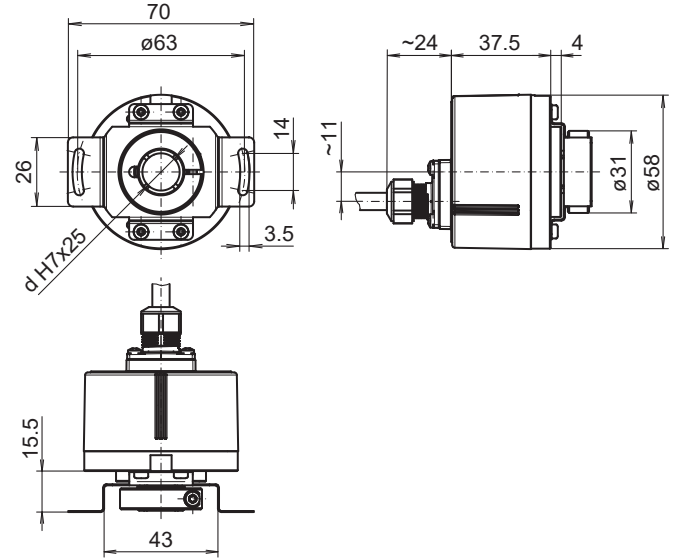
ExEIL580-B

Axe creux non traversant
100...5000 impulsions par tour

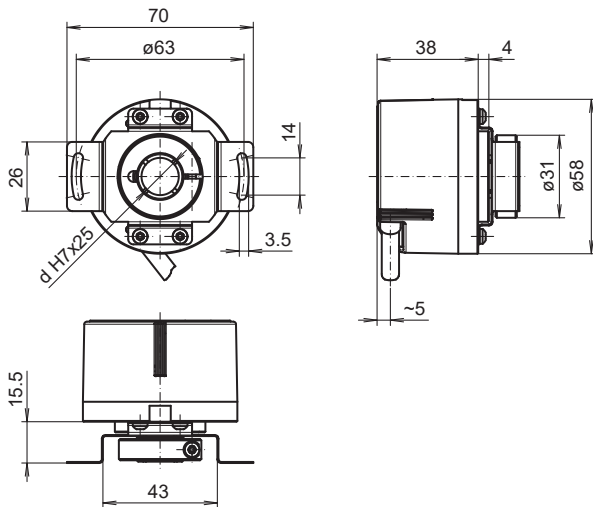
Dimensions



Bague de serrage coté bride: Axe creux non traversant, câble radial



Bague de serrage coté bride: Axe creux non traversant, câble axial



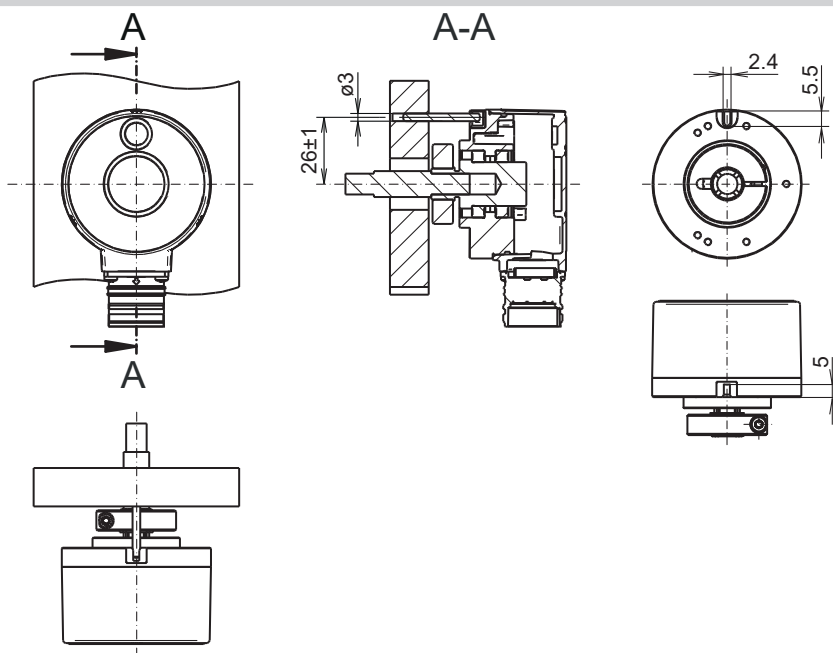
Bague de serrage coté bride: Axe creux non traversant, câble tangen-
tiel

ExEIL580-B

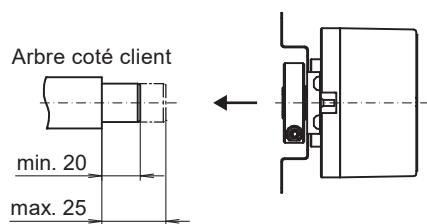
Axe creux non traversant

100...5000 impulsions par tour

Dimensions



Bride version P: Pige anti-rotation axiale, bague de serrage coté bride



Axe creux non traversant

ExEIL580-B

 Axe creux non traversant
 100...5000 impulsions par tour

Référence de commande

	ExEIL580	-	B	#	##	.	5	##	#	.	####	.	F	/	0122
Produit	ExEIL580														
Type d'axe															
Axe creux non traversant			B												
Bride (Axe creux traversant)															
Sans ressort anti-rotation				N											
Avec ressort anti-rotation Ø63				T											
Avec ressort, diamètre trous de fixation 63...94 mm, M4 position de montage 180°				M											
Pour pige anti-rotation, 3 mm, axiale/radiale				P											
Axe creux non traversant															
Ø8 mm, bague de serrage coté bride					08										
Ø10 mm, bague de serrage coté bride					10										
Ø12 mm, bague de serrage coté bride					12										
Ø14 mm, bague de serrage coté bride					14										
Ø15 mm, bague de serrage coté bride					15										
Ø3/8" (Ø9,52 mm), bague de serrage coté bride					U3										
Ø1/2" (Ø12,7 mm), bague de serrage coté bride					U4										
Indice de protection															
IP 65							5								
Raccordement															
Embase M12 axiale, 8 points, mâle, CCW									A						
Embase M12 radiale, 8 points, mâle, CCW									B						
Embase M23 axiale, 12 points, mâle, CCW									D						
Embase M23 radiale, 12 points, mâle, CCW									F						
Câble radial, 2 m									L						
Câble tangentiel, 1 m									P						
Câble tangentiel, 2 m									Q						
Câble radial, 1 m									R						
Câble axial, 1 m									T						
Câble axial, 2 m									U						
Alimentation / Sorties															
5 VDC, TTL/RS422, 6 canaux									E						
8...30 VDC, TTL/RS422, 6 canaux (Vout=5V)									H						
8...30 VDC, HTL/totem pôle, 6 canaux									N						
4,75...30 VDC, HTL/totem pôle, 6 canaux (Vout=Vin)									Q						

ExEIL580-B

Axe creux non traversant
100...5000 impulsions par tour

Référence de commande

ExEIL580 - B # ## . 5 ## # . ##### . F / 0122

Nombre d'impulsions

100	100
120	120
150	150
200	200
250	250
256	256
300	300
360	360
400	400
500	500
512	512
600	600
720	720
800	800
900	900
1000	1000
1024	1024
1200	1200
1250	1250
1440	1440
1500	1500
1800	1800
2000	2000
2048	2048
2500	2500
3000	3000
3600	3600
4000	4000
4096	4096
5000	5000

Température d'utilisation

-20...+60 °C

F

Optionen BT

ATEX Zone 22

0122

ExEIL580-B

Axe creux non traversant
100...5000 impulsions par tour

Accessoires

Accessoires de montage

11066083	Kit de montage 006
11073119	Kit de montage 021
11067367	Kit de montage 028
11100198	Kit de montage 046
11113210	Kit de montage 047
11124300	Kit de montage 048
11106627	Clip cage de ventilateur 8 mm
11094674	Bague de serrage 12/31/ 8 M3 8.8 pour EIL580 axe creux ø8...10 mm pour serrage coté bride ou boîtier
11094675	Bague de serrage 17/31/ 8 M3 8.8 pour EIL580 axe creux ø12...15 mm pour serrage coté bride
11116921	Douille d'isolation ø10 mm/ø12 mm/25 mm long
11116923	Douille d'isolation ø12 mm/ø14 mm/25 mm long