

产品一览

- 背景抑制型
- 50 mm -3 mm / +5 mm
- 脉冲点光源LED
- 推挽
- 电缆 · 3针 · 2 m
- -10 ... 50 °C
- IP 65



图片与实际产品相似



技术数据

基本参数

类型	背景抑制型
光源	脉冲点光源LED
感应距离 Tw	50 mm -3 mm / +5 mm
调节/镜头受污指示灯	闪光指示灯
指示灯	黄色LED
波长	660 nm
光束直径	2 mm
交互影响抑制	是

电气参数

响应时间 / 释放时间	< 0,5 ms
电源电压范围 +Vs	11 ... 30 VDC
最大电流消耗 (无负载)	30 mA
典型电流消耗	20 mA
压降 Vd	< 2 VDC
输出功能	亮通 功能

电气参数

输出电路	推挽
输出电流	< 50 mA
短路保护	是
反极性保护	是 · 只有供应品

机械参数

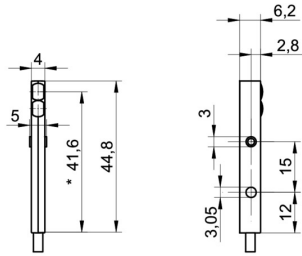
宽度 / 直径	4 mm
高度 / 长度	44,8 mm
深度	6,2 mm
类型	矩形
外壳材质	塑料 (ASA)
前端光学元件	PMMA
连接方式	电缆 · 3针 · 2 m

环境条件

工作温度	-10 ... +50 °C
防护等级	IP 65

2020-10-02 指定的产品特性或功能和技术数据不代表或暗示任何保证。技术参数如有变更，恕不另行通知。

尺寸图



接线图

