

overview

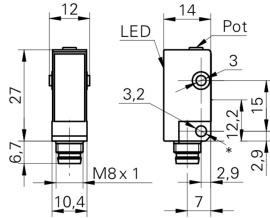
- 背景抑制型
- 20 ... 120 mm
- 脉冲式红光LED
- PNP
- 机械式, 5 转
- 接头 M8, 4 针
- -25 ... 65 °C
- IP 67



技术数据

基本参数		电气参数	
类型	背景抑制型	压降 Vd	< 1,8 VDC
光源	脉冲式红光LED	输出功能	亮通 / 暗通 功能
感应距离 Tw	20 ... 120 mm	输出电路	PNP
感应范围 Tb (Tw最大)	5 ... 120 mm	输出电流	< 100 mA
感应范围 Tb (Tw最小)	5 ... 20 mm	短路保护	是
调节/镜头受污指示灯	闪光灯指示器	反极性保护	是
指示灯	LED 黄色	机械参数	
感应距离调节	机械式, 5 转	宽度 / 直径	10,4 mm
焦距	35 ... 45 mm	高度 / 长度	27 mm
波长	660 nm	深度	14 mm
光束直径	4 mm 聚焦处	类型	直角
交互影响抑制	是	外壳材质	塑料 (ASA)
电气参数		前端光学元件	PMMA
响应时间 / 释放时间	< 1 ms	连接方式	接头 M8, 4 针
电源电压范围 +Vs	10 ... 30 VDC	环境条件	
最大电流消耗 (无负载)	30 mA	工作温度	-25 ... +65 °C
典型电流消耗	20 mA	防护等级	IP 67

dimension drawing



connection diagram

