

Auf einen Blick

- 0 ... 120 mm
- Laserdiode rot, gepulst
- Gegentakt
- 50 °C
- IP 54



Technische Daten

Allgemeine Daten

Messdistanz Sd	0 ... 120 mm
optim. Arbeitsabstand	100 mm
Zählrate	< 600000 Exemplare/h
Objektgeschwindigkeit	< 5 m/sek.
Objektfolgeabstand	> 1 mm
Empfindlichkeit	Einzelblatt/Kantendicke 0,25 mm
Synch. Eingang	Nein
Messpunkt	Sichtbare rote Laserlinie 3 mm
Lichtquelle	Laserdiode rot, gepulst
Wellenlänge	670 nm
Laserklasse	2
Kantenanzeige	LED gelb
Betriebsanzeige	LED grün
Mehrfachpulsunterdrückung	Ein-/ausschaltbar

Elektrische Daten

Betriebsspannungsbereich +Vs	10 ... 30 VDC
------------------------------	---------------

Elektrische Daten

Stromaufnahme max. (ohne Last)	180 mA
Ausgangsschaltung	Gegentakt
Ausgangspulsdauer	5 / 10 / 15 / 20 ms wählbar
kurzschlussfest	Ja
verpolungsfest	Ja

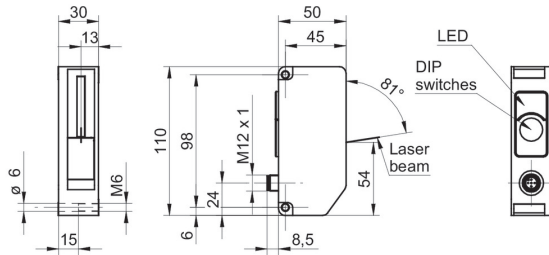
Mechanische Daten

Breite / Durchmesser	30 mm
Bauform	Quaderförmig
Gehäusematerial	PA 6
Steckerausgang (Hauptstecker)	M12 x 1, 5-Pol
Frontscheibe	Glas

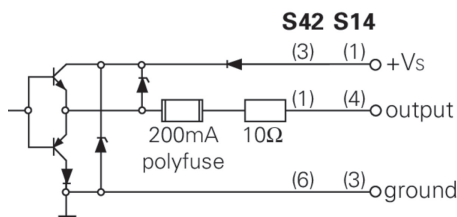
Umgebungsbedingungen

Arbeitstemperatur	0 ... +50 °C
Schutzart	IP 54

Masszeichnung



Anschlussbild



Laserwarnung



LASER RADIATION
DO NOT STARE INTO BEAM
Wavelength: 640...670nm
IEC 60825-1, Ed. 3, 2014
CLASS 2 LASER PRODUCT

IEC 60825-1/2014 Complies with 21 CFR 1040.10 and 1040.11 except for conformance with IEC 60825-1 Ed. 3., as described in Laser Notice No. 56, dated May 8, 2019