

Vue d'ensemble

- 0 ... 120 mm
- Diode laser rouge, pulsée
- push-pull
- 50 °C
- IP 54



Caractéristiques techniques

Données générales		Données électriques	
Distance de mesure Sd	0 ... 120 mm	Consommation max. (sans charge)	180 mA
Distance de travail optimale	100 mm	Circuit de sortie	Push-pull
Vitesse de comptage	< 600000 Exemplaires/h	Durée impulsion sortie	5 / 10 / 15 / 20 ms au choix
Vitesse de l'objet	< 5 m/sec	Protégé contre courts-circuits	Oui
Distance entre objets	> 1 mm	Protégé contre inversion polarité	Oui
Sensibilité	Feuille détachée/épaisseur bord 0,25 mm	Données mécaniques	
Entrée synchronisation	Non	Largeur / Diamètre	30 mm
Point de mesure	Ligne rouge laser 3 mm visible	Forme du boîtier	Parallélépipédique
Source lumineuse	Diode laser rouge, pulsée	Matériau du boîtier	PA 6
Longueur d'ondes	670 nm	Sortie connecteur (connecteur principal)	M12 x 1, 5-pôles
Classe laser	2	Face avant (optique)	Verre
Affichage des bords	LED jaune	Conditions ambiantes	
Indication de fonctionnement	LED verte	Température de fonctionnement	0 ... +50 °C
Suppression d'impulsions multiples	On/off programmable	Classe de protection	IP 54
Données électriques			
Plage de tension +Vs	10 ... 30 VDC		

Dessin d'encombrement

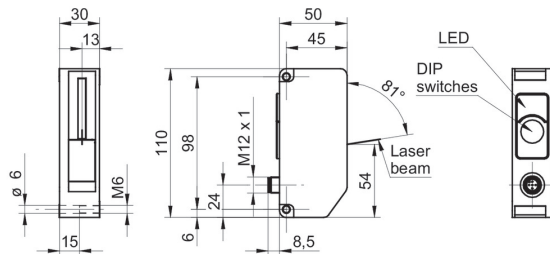
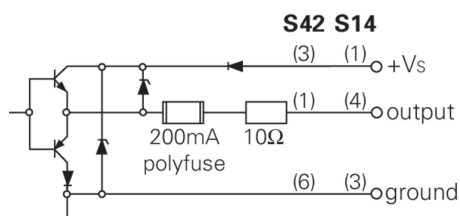


Schéma de raccordement



Mise en garde

