

Vue d'ensemble

- 0 ... 55 mm
- Diode laser rouge, pulsée
- push-pull
- non
- 50 °C
- IP 54



Caractéristiques techniques

Données générales		Données électriques	
Distance de mesure Sd	0 ... 55 mm	Circuit de sortie	Push-pull
Distance de travail optimale	40 mm	Durée impulsion sortie	10 ms
Vitesse de comptage	< 280000 Exemplaires/h	Protégé contre courts-circuits	Oui
Vitesse de l'objet	< 2 m/sec	Protégé contre inversion polarité	Oui
Distance entre objets	> 13 mm	Données mécaniques	
Sensibilité	Feuille détachée/épaisseur bord 1,5 mm	Largeur / Diamètre	30 mm
Entrée synchronisation	Non	Forme du boîtier	Parallélépipédique
Point de mesure	Point rouge visible	Matériau du boîtier	PA 6
Source lumineuse	Diode laser rouge, pulsée	Sortie connecteur (connecteur principal)	M12 x 1, 5-pôles
Longueur d'ondes	670 nm	Face avant (optique)	Verre
Classe laser	2	Conditions ambiantes	
Affichage des bords	LED jaune	Température de fonctionnement	0 ... +50 °C
Indication de fonctionnement	LED verte	Classe de protection	IP 54
Réglage sensibilité	Non		
Données électriques			
Plage de tension +Vs	10 ... 30 VDC		
Consommation max. (sans charge)	180 mA		

Dessin d'encombrement

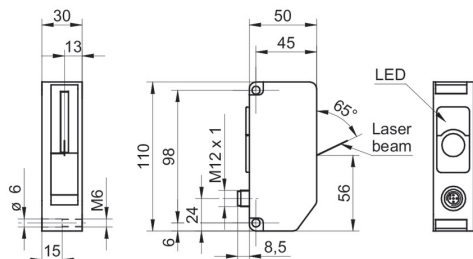
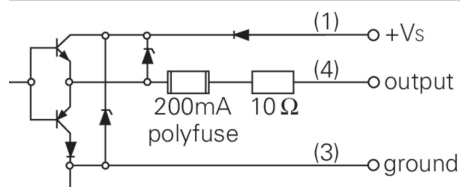


Schéma de raccordement



Mise en garde



LASER RADIATION
DO NOT STARE INTO BEAM
Wavelength: 640...670nm
IEC 60825-1, Ed. 3, 2014
CLASS 2 LASER PRODUCT

IEC 60825-1/2014 Complies with 21 CFR 1040.10 and 1040.11 except for conformance with IEC 60825-1 Ed. 3., as described in Laser Notice No. 56, dated May 8, 2019