

Vue d'ensemble

- Détecteurs réflex (Détecteur des fuites)
- -30 ... 70 °C

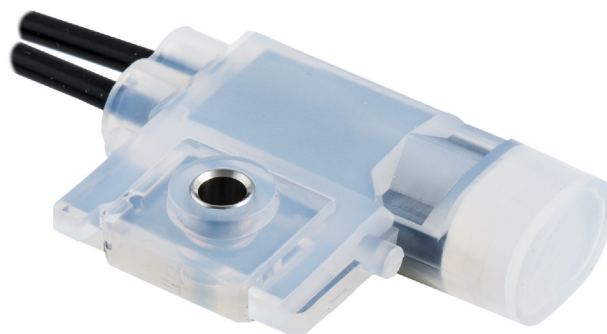


Image similaire



Caractéristiques techniques

Données générales

Fonction	Détecteurs réflex (Détecteur des fuites)
Temps d'activation / désactivation	0,05 ... 5 ms
Type de mesure	Contacts avec médium
Type de tête (fibres optiques)	Plat
Largeur / Diamètre (tête)	13 mm
Hauteur / Longueur (tête)	30,9 mm
Profondeur (tête)	9,9 mm

Données générales

Matériau (tête)	PFA
Rayon de courbure	20 mm
Diamètre gaine extérieure	2,2 mm
Matériau gaine extérieure	PFA (Résistant aux produits chimiques)
Matériau (fibres optiques)	Plastique
Longueur (fibres optiques)	5000 mm
Température de fonctionnement	-30 ... +70 °C

propos

- convient pour des endroits exigus

Dessin d'encombrement

