

Auf einen Blick

- Reflexions-Lichtschrake
- 6 m
- Rotlicht-Diode gepulst
- PNP
- Teach-in
- Stecker M12 4-Pol
- -25 ... 65 °C
- IP 67



Abbildung ähnlich



Technische Daten

Allgemeine Daten		Elektrische Daten	
Funktion	Reflexions-Lichtschrake	Spannungsabfall Vd	< 1,8 VDC
Ausführung	Transparent Objekterkennung	Schaltfunktion	Dunkelschaltung
Lichtquelle	Rotlicht-Diode gepulst	Ausgangsschaltung	PNP
Betriebsreichweite Sb	6 m	Ausgangsstrom	< 200 mA
Grenzreichweite Sn	7,2 m	Kurzschlussfest	Ja
Polarisationsfilter	Ja	Verpolungsfest	Ja
Empfangsanzeige	LED gelb	Mechanische Daten	
Empfindlichkeitseinstellung	Teach-in	Breite / Durchmesser	15,4 mm
Wellenlänge	660 nm	Höhe / Länge	50 mm
Elektrische Daten		Tiefe	50 mm
Ansprech- / Abfallzeit	< 2,5 ms	Bauform	Quaderförmig
Adaptionszeit	< 25 ms	Gehäusematerial	Zink-Druckguss
Betriebsspannungsbereich +Vs	10 ... 30 VDC	Frontscheibe	PMMA
Stromaufnahme max. (ohne Last)	50 mA	Anschlussart	Stecker M12 4-Pol
Stromaufnahme mittel	40 mA	Umgebungsbedingungen	
		Arbeitstemperatur	-25 ... +65 °C
		Schutzart	IP 67

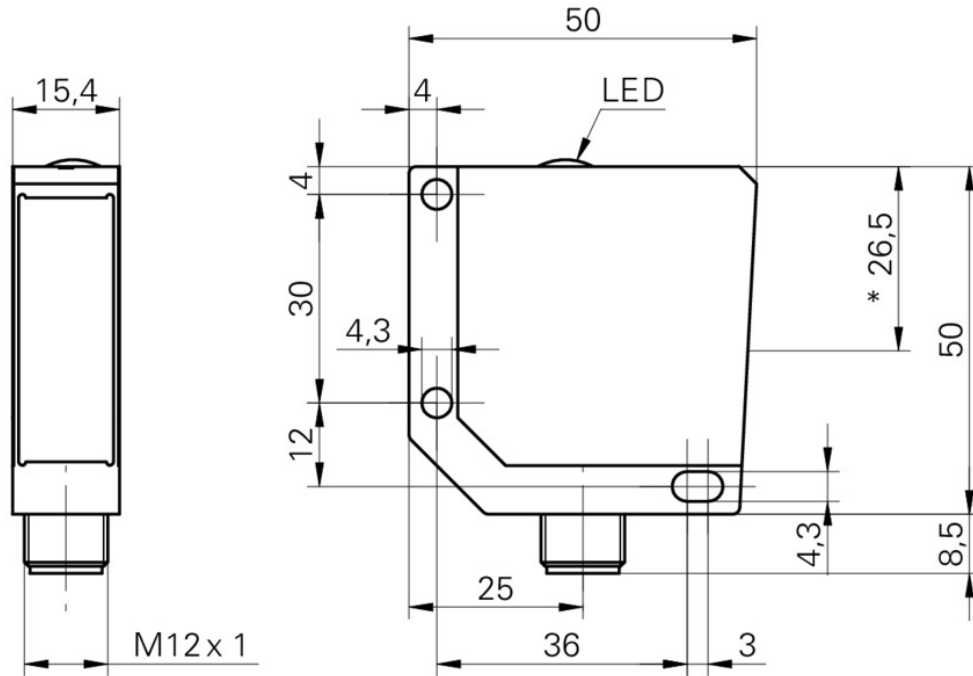
2022-11-09 Angegebene Produkteigenschaften und technische Daten stellen keine Garantieerklärung dar. Technische Änderungen vorbehalten.

FPDM 16P3921/S14

Reflexions-Lichtschranken - for longer ranges

Artikelnummer: 10122958

Technische Zeichnungen



Anschlussbild

