

## 产品一览

- 镜反射式传感器
- 6 m
- 脉冲红光LED
- PNP
- 自学习
- M12接头 · 4针
- -25 ... 65 °C
- IP 67



图片与实际产品类似



## 技术数据

### 基本参数

类型	反射板式传感器
版本	透明物体检测
光源	脉冲红光LED
实际感应范围 Sb	6 m
额定感应范围 Sn	7,2 m
偏振滤光镜	是
指示灯	黄色LED
灵敏度调节	自学习
波长	660 nm

### 电气参数

响应时间 / 释放时间	< 2,5 ms
调整时间	< 25 ms
电源电压范围 +Vs	10 ... 30 VDC
最大电流消耗 (无负载)	50 mA
典型电流消耗	40 mA
压降 Vd	< 1,8 VDC

### 电气参数

输出功能	暗通
输出电路	PNP
输出电流	< 200 mA
短路保护	是
反极性保护	是

### 机械参数

宽度 / 直径	15,4 mm
高度 / 长度	50 mm
深度	50 mm
类型	矩形
外壳材质	压铸锌
前端光学元件	PMMA
连接方式	M12 接头 · 4针

### 环境条件

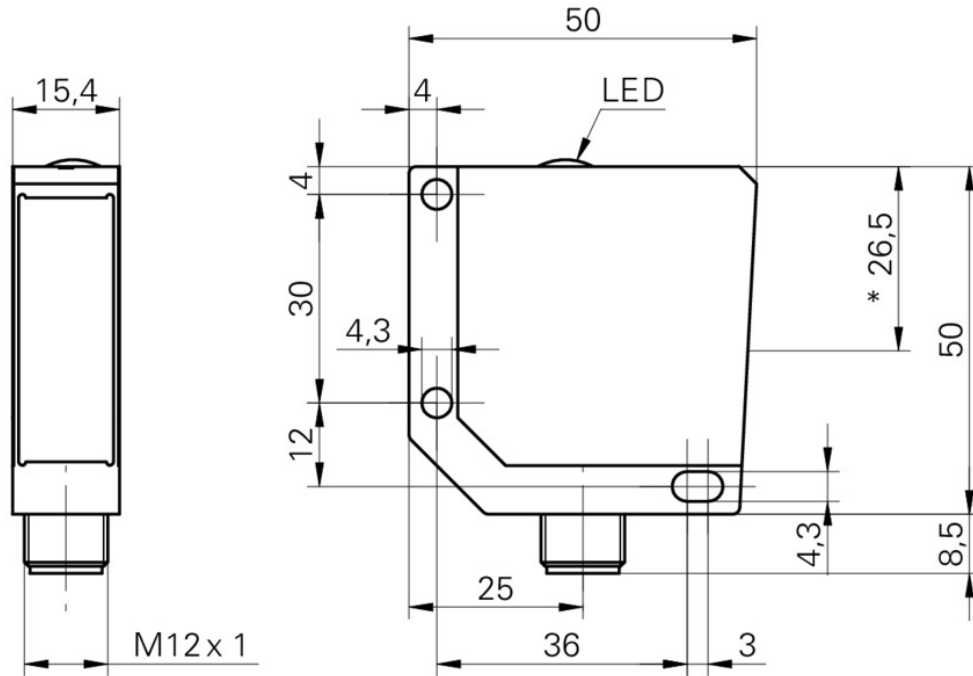
工作温度	-25 ... +65 °C
防护等级	IP 67

# FPDM 16P3921/S14

Retro-reflective sensors - for longer ranges

Article number: 10122958

## 技术图纸



## 接线图

