

Auf einen Blick

- Mechanische Drehzahlüberwachung nach dem Fliehkraftprinzip
- Fest eingestellte Schaltdrehzahl
- Schalter mit potentialfreiem Schliesser und Öffner



Technische Daten

Technische Daten - elektrisch

Schaltgenauigkeit	$\pm 4\%$ ($\Delta n = 2$ [U/min]/s); 20 % ($\Delta n = 1500$ [U/min]/s)
Schaltdifferenz	$\leq 3\%$ (Rechts-/Linkslauf)
Schalthysterese	40 % der Schaltdrehzahl
Schaltausgänge	1 Ausgang, drehzahlgesteuert
Ausgangsschaltleistung	≤ 6 A / 230 VAC ≤ 1 A / 125 VDC (EAC: < 50 VAC / 75 VDC)
Minimaler Schaltstrom	50 mA
Störfestigkeit	EN 61000-6-2
Störaussendung	EN 61000-6-3
Zulassung	CE

Technische Daten - mechanisch

Baugröße (Flansch)	$\varnothing 115$ mm
Wellenart	$\varnothing 11$ mm Vollwelle

Technische Daten - mechanisch

Flansch	EURO-Flansch B10
Schutzart EN 60529	IP 55
Drehzahl (n)	$\leq 1,25 \cdot ns$
Schaltdrehzahlbereich (ns)	850...4500 U/min ($\Delta n = 2$ [U/min]/s)
Betriebsdrehmoment	≤ 2 Ncm
Trägheitsmoment Rotor	0,35 kgcm ²
Zulässige Wellenbelastung	≤ 150 N axial ≤ 250 N radial
Betriebstemperatur	-40...+130 °C
Korrosionsschutz	IEC 60068-2-52 Salzsprühnebel für Umgebungsbedingungen C4 nach ISO 12944-2
Masse ca.	900 g
Anschluss	Klemmenkasten
Werkstoff	Gehäuse: Aluminium-Druckguss Welle: Edelstahl

Optional

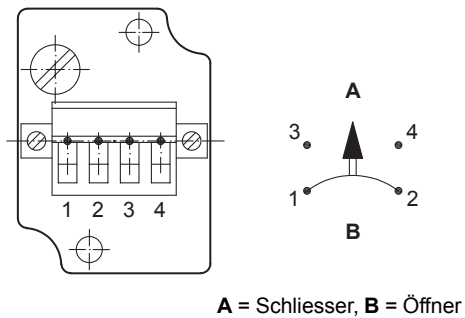
- Als integrierter Fliehkraftschalter FSL in Kombination mit Drehgebern und/oder Analog-Tachos

Allgemeine Hinweise

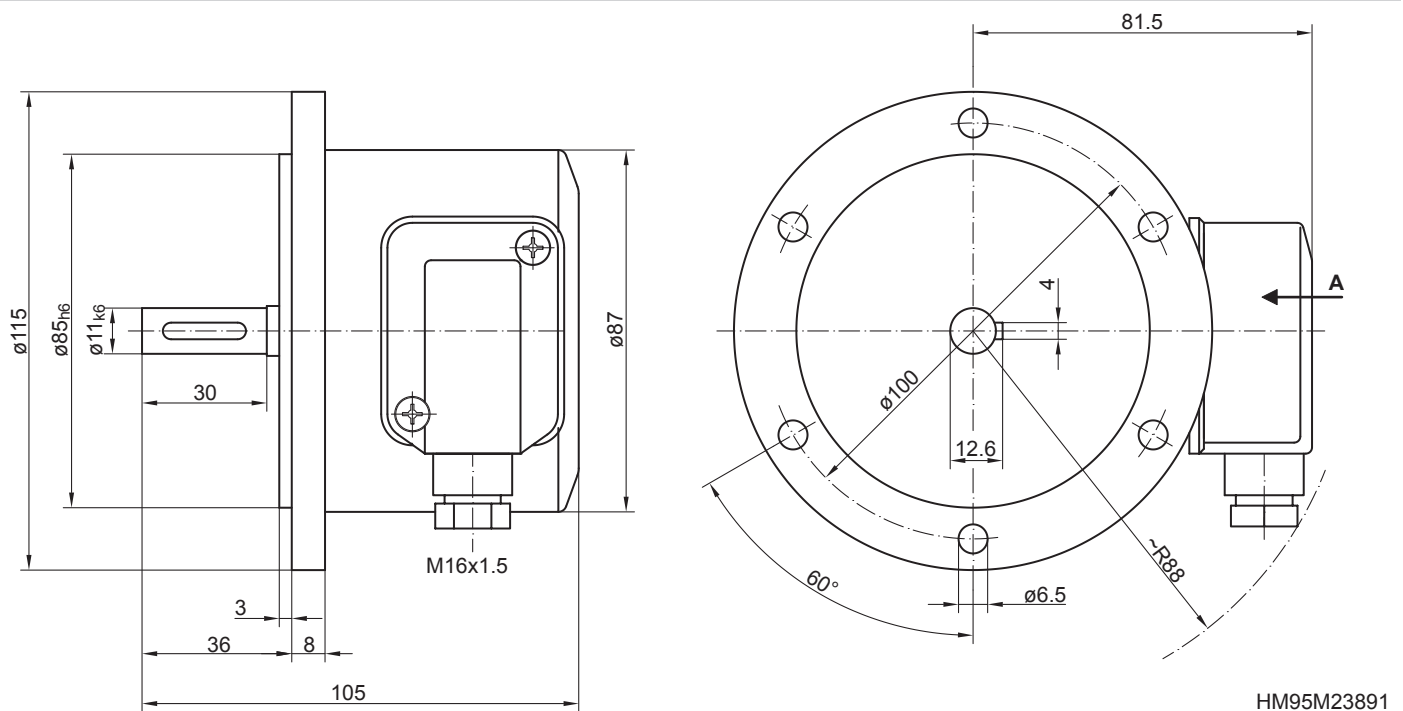
Die konstruktive Auslegung des Fliehkraftschalters ist die Verwendung als Schalter mit Zwangsöffnerfunktion. Er darf nicht als Dauerschalter (Schaltzyklen größer 500 während der Lebensdauer) verwendet werden.

Anschlussbelegung

Ansicht A (siehe Abmessung)
Anschlussklemmen



Abmessungen



Typenschlüssel

	FS90	#####
Produkt		
Mechanischer Fliehkraftschalter	FS90	
Schaltdrehzahl (ns)		
850...949 U/min ($\Delta n = 2$ [U/min]/s)		6 ...
950...1099 U/min ($\Delta n = 2$ [U/min]/s)		5 ...
1100...1299 U/min ($\Delta n = 2$ [U/min]/s)		4 ...
1300...1799 U/min ($\Delta n = 2$ [U/min]/s)		3 ...
1800...2499 U/min ($\Delta n = 2$ [U/min]/s)		2 ...
2500...4500 U/min ($\Delta n = 2$ [U/min]/s)		1 ...

Bitte die exakte Schaltdrehzahl zusätzlich zur Bestellbezeichnung angeben (Werkseinstellung).

Zubehör
Montagezubehör

Federscheibenkupplung K 35 (Welle ø6...12 mm)
Federscheibenkupplung K 50 (Welle ø11...16 mm)
Federscheibenkupplung K 60 (Welle ø11...22 mm)