

#### Vue d'ensemble

- Contrôle mécanique de la vitesse selon le principe de la force centrifuge
- Vitesse de commutation réglée sur valeur fixe
- Commutateur avec contacts d'ouverture et de fermeture hors potentiel



#### Caractéristiques techniques

##### Caractéristiques électriques

Précision de commutation	$\pm 4 \%$ ( $\Delta n = 2$ [t/min]/s); 20 % ( $\Delta n = 1500$ [t/min]/s)
Différence commutation	$\leq 3 \%$ (rotation droit/gauche)
Hystérésis de commutation	40 % seuil de vitesse
Sorties de commutation	1 sortie, réglage en vitesse
Puissance de commutation	$\leq 6$ A / 230 VAC $\leq 1$ A / 125 VDC (EAC: $< 50$ VAC / 75 VDC)
Courant commuté minimal	50 mA
Immunité	EN 61000-6-2
Emission	EN 61000-6-3
Certificat	CE

##### Caractéristiques mécaniques

Taille (bride)	$\varnothing 115$ mm
Type d'axe	$\varnothing 11$ mm axe
Bride	Bride EURO B10

##### Caractéristiques mécaniques

Protection EN 60529	IP 55
Vitesse (n)	$\leq 1,25 \cdot ns$
Plage de vitesses de commutation (ns)	850...4500 t/min ( $\Delta n = 2$ [t/min]/s)
Couple en fonctionnement	$\leq 2$ Ncm
Moment d'inertie rotor	0,35 kgcm <sup>2</sup>
Charge	$\leq 150$ N axiale $\leq 250$ N radiale
Température d'utilisation	-40...+130 °C
Protection contre la corrosion	IEC 60068-2-52 brouilla. salins pour les conditions ambiantes C4 selon ISO 12944-2
Poids	900 g
Raccordement	Boîte à bornes
Matière	Boîtier: fonte d'aluminium Axe: inox

#### Option

- Comme interrupteur centrifuge intégré FSL en combinaison avec codeurs et/ou tachos analogiques

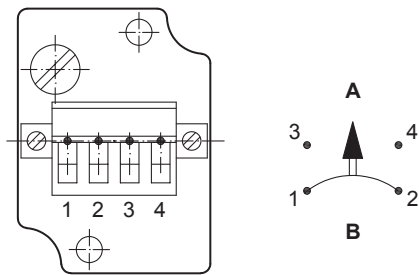
### Remarques générales

L'interrupteur centrifuge est conçu pour être utilisé comme un interrupteur avec une fonction de coupure positive. Il ne doit pas être utilisé comme interrupteur permanent (cycles de commutation supérieurs à 500 pendant la durée de vie utile).

### Affectation des bornes

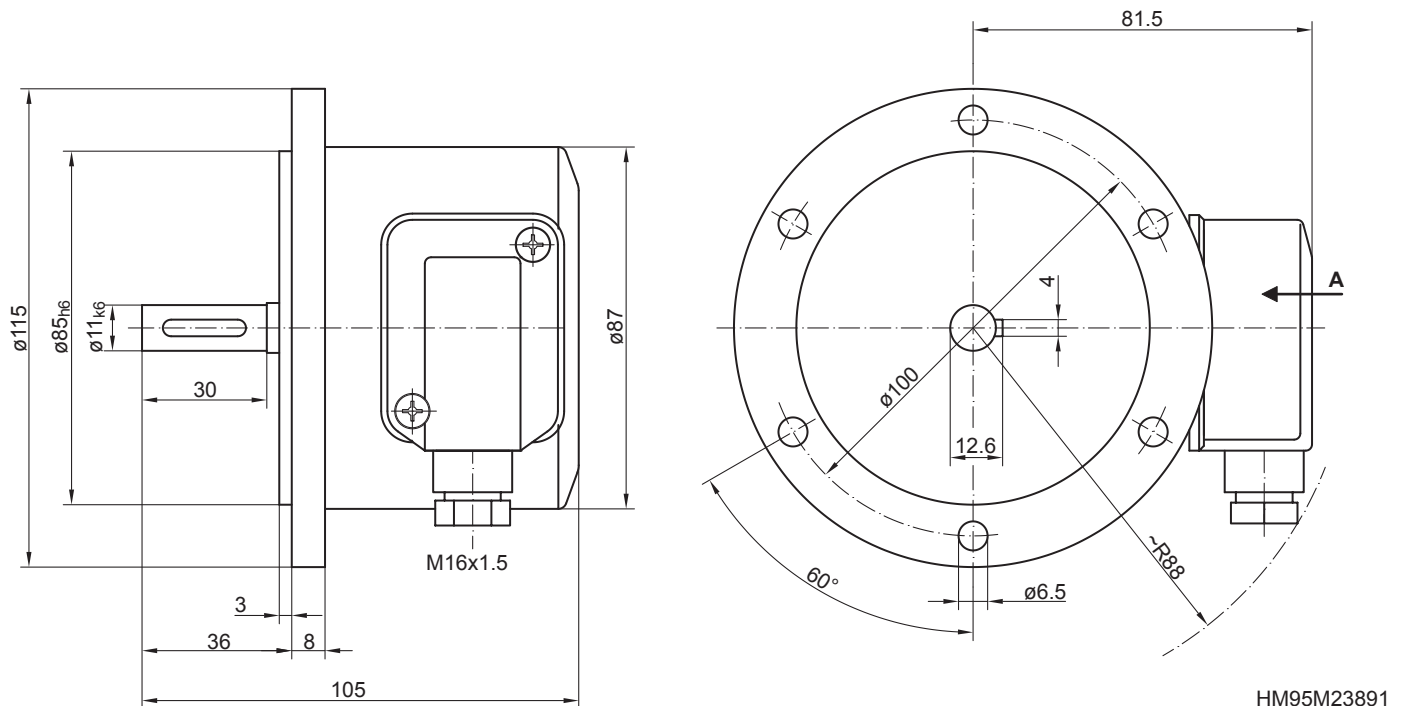
**Vue A** (voir dimension)

Bornes de raccordement



**A** = prendre contact, **B** = rompre le contact

### Dimensions



**Référence de commande**

	<b>FS90</b>	<b>#####</b>
<b>Produit</b>		
Interrupteur centrifuge mécanique	FS90	
<b>Seuil de vitesse (ns)</b>		
850...949 t/min ( $\Delta n = 2$ [t/min]/s)		6 ...
950...1099 t/min ( $\Delta n = 2$ [t/min]/s)		5 ...
1100...1299 t/min ( $\Delta n = 2$ [t/min]/s)		4 ...
1300...1799 t/min ( $\Delta n = 2$ [t/min]/s)		3 ...
1800...2499 t/min ( $\Delta n = 2$ [t/min]/s)		2 ...
2500...4500 t/min ( $\Delta n = 2$ [t/min]/s)		1 ...

Veuillez indiquer la vitesse de commutation exacte en sus de références de commande (réglage d'usine).

**Accessoires**
**Accessoires de montage**

Accouplement flexible K 35 (axe ø6...12 mm)
Accouplement flexible K 50 (axe ø11...16 mm)
Accouplement flexible K 60 (axe ø11...22 mm)