

Auf einen Blick

- Rotlicht-Diode gepulst
- NPN
- Potentiometer 270°
- Stecker M8
- -25 ... 55 °C
- IP 40



Abbildung ähnlich



Technische Daten

Allgemeine Daten

| | |
|---|--------------------------|
| Betriebsreichweite Sb (FSE 200C1002) | 160 mm |
| Tastweite Tw (FUE 200C1003) | 45 mm |
| Lichtquelle | Rotlicht-Diode gepulst |
| Empfangsanzeige | LED gelb |
| Anzeige Verschm. / Einst. | Empfangsanzeige blinkend |
| Einstellung | Potentiometer 270° |
| Wellenlänge | 660 nm |
| Unterdrückung gegenseitiger Beeinflussung | Ja |

Elektrische Daten

| | |
|--------------------------------|---------------|
| Ansprech- / Abfallzeit | < 1 ms |
| Betriebsspannungsbereich +Vs | 10 ... 30 VDC |
| Stromaufnahme max. (ohne Last) | 30 mA |

Elektrische Daten

| | |
|----------------------|-------------------------|
| Stromaufnahme mittel | 20 mA |
| Spannungsabfall Vd | <1,8 VDC |
| Schaltfunktion | Hell- / Dunkelschaltung |
| Ausgangsschaltung | NPN |
| Ausgangsstrom | 100 mA |
| Kurzschlussfest | Ja |
| Verpolungsfest | Ja |

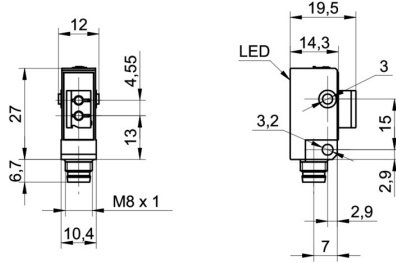
Mechanische Daten

| | |
|----------------------|------------------|
| Breite / Durchmesser | 10,4 mm |
| Höhe / Länge | 27 mm |
| Tiefe | 14 mm |
| Bauform | Quaderförmig |
| Gehäusematerial | Kunststoff (ASA) |
| Anschlussart | Stecker M8 |

Umgebungsbedingungen

| | |
|-------------------|----------------|
| Arbeitstemperatur | -25 ... +55 °C |
| Schutzart | IP 40 |

Masszeichnung



Anschlussbild

