

产品一览

- 脉冲红光LED
- NPN
- 电位计 · 270°
- M8 接头
- -25 ... 55 °C
- IP 40



图片与实际产品类似



技术数据

基本参数

实际感应范围 Sb (FSE 200C1002)	160 mm
感应距离 Tw (FUE 200C1003)	45 mm
光源	脉冲红光LED
指示灯	黄色LED
调节/镜头受污指示灯	闪烁的指示灯
调节	电位计 · 270°
波长	660 nm
交互影响抑制	是

电气参数

响应时间 / 释放时间	< 1 ms
电源电压范围 +Vs	10 ... 30 VDC
最大电流消耗 (无负载)	30 mA
典型电流消耗	20 mA
压降 Vd	<1,8 VDC

电气参数

输出功能	亮通/暗通
输出电路	NPN
输出电流	100 mA
短路保护	是
反极性保护	是

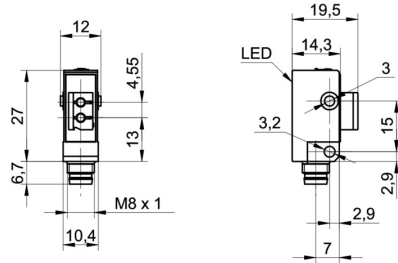
机械参数

宽度 / 直径	10,4 mm
高度 / 长度	27 mm
深度	14 mm
类型	矩形
外壳材质	塑料 (ASA)
连接方式	M8 接头

环境条件

工作温度	-25 ... +55 °C
防护等级	IP 40

尺寸图



接线图

