

Vue d'ensemble

- Diode lumière rouge, pulsée
- NPN
- Teach-in
- Connecteur M8 4-pôles
- -20 ... 55 °C
- IP 40



Image similaire



Caractéristiques techniques

Données générales

Portée de service Sb (FSE 200C1002)	940 mm
Portée Tw (FUE 200C1003)	260 mm
Source lumineuse	Diode lumière rouge, pulsée
Indication réception	Affichage 2 x 4-digit
Indication sortie	LED jaune
Réglage	Teach-in
Longueur d'ondes	660 nm

Suppression influence réciproque: Oui

Données électriques

Temps d'activation / désactivation	0,25 ... 5 ms (réglable)
Plage de tension +Vs	10,8 ... 26,4 VDC
Consommation max. (sans charge)	30 mA
Tension résiduelle Vd	<2,1 VDC
Fonction de commutation	Claire/sombre commutable

Données électriques

Retardement à l'enclenchement/au déclenchement	1 ... 5000 ms
Circuit de sortie	NPN
Courant de sortie	100 mA
Protégé contre courts-circuits	Oui
Protégé contre inversion polarité	Oui

Données mécaniques

Largeur / Diamètre	10 mm
Hauteur / Longueur	33,8 mm
Profondeur	70,2 mm
Forme du boîtier	Parallélépipédique
Matériau du boîtier	Polycarbonate/ABS
Version de raccordement	Connecteur M8 4-pôles

Conditions ambiantes

Température de fonctionnement	-20 ... +55 °C
Classe de protection	IP 40

FVDK 10N66Z0/S35A

Capteurs à fibre optique - FVDK 66 (high sensitivity)

Numéro d'article: 11214494

Dessin d'encombrement

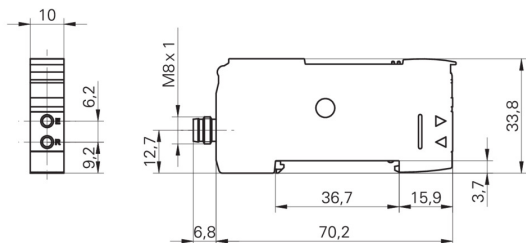


Schéma de raccordement

